

ГРАФИЧЕСКОЕ ОПИСАНИЕ
местоположения границ населенных пунктов, территориальных
зон, особо охраняемых природных территорий, зон с особыми
условиями использования территории

«Распределительные газопровод среднего давления по улицам Сосновая, Дорожная, д. 3-я Полевая, Болотная, Зеленая с отводами к домам д. Станки Валдайского района Новгородской области (2 этап)»

(наименование объекта, местоположение границ которого описано (далее - объект))

Раздел 1

Сведения об объекте		
№ п/п	Характеристики объекта	Описание характеристик
1	2	3
1	Местоположение объекта	Новгородская область, Валдайский р-н, Станки д
2	Площадь объекта ± величина погрешности определения площади ($P \pm \Delta P$)	$15\,495 \text{ м}^2 \pm 22 \text{ м}^2$
3	Иные характеристики объекта	-

Раздел 2

Сведения о местоположении границ объекта

1. Система координат МСК-53, зона 2

2. Сведения о характерных точках границ объекта

Обозначение характерных точек границ	Координаты, м		Метод определения координат характерной точки	Средняя квадратическая погрешность положения характерной точки (M _t), м	Описание обозначения точки на местности (при наличии)
	X	Y			
1	2	3	4	5	6
1	521 380,90	2 292 141,88	Аналитический метод	0,10	—
2	521 366,39	2 292 169,42		0,10	
3	521 354,16	2 292 186,55		0,10	
4	521 339,33	2 292 216,30		0,10	
5	521 320,10	2 292 251,83		0,10	
6	521 319,88	2 292 255,41		0,10	
7	521 319,73	2 292 259,49		0,10	
8	521 332,39	2 292 291,43		0,10	
9	521 314,51	2 292 360,72		0,10	
10	521 310,12	2 292 367,55		0,10	
11	521 294,16	2 292 403,77		0,10	
12	521 282,03	2 292 418,48		0,10	
13	521 275,77	2 292 432,62		0,10	
14	521 275,73	2 292 447,39		0,10	
15	521 274,11	2 292 460,44		0,10	
16	521 272,82	2 292 473,09		0,10	
17	521 279,23	2 292 540,81		0,10	
18	521 279,97	2 292 545,48		0,10	
19	521 284,85	2 292 567,20		0,10	
20	521 283,93	2 292 582,38		0,10	
21	521 285,18	2 292 597,19		0,10	
22	521 292,00	2 292 591,79		0,10	
23	521 310,74	2 292 565,13		0,10	
24	521 314,73	2 292 562,59		0,10	
25	521 327,48	2 292 541,42		0,10	
26	521 346,27	2 292 510,68		0,10	
27	521 363,08	2 292 483,14		0,10	
28	521 362,21	2 292 482,62		0,10	
29	521 363,22	2 292 480,77		0,10	
30	521 376,85	2 292 454,62		0,10	
31	521 394,96	2 292 431,35		0,10	
32	521 398,58	2 292 428,66		0,10	
33	521 403,04	2 292 431,29		0,10	
34	521 391,55	2 292 450,23		0,10	
35	521 371,71	2 292 479,11		0,10	
36	521 358,28	2 292 501,64		0,10	
37	521 345,30	2 292 522,40		0,10	
38	521 339,29	2 292 533,15		0,10	
39	521 323,58	2 292 557,35		0,10	
40	521 321,42	2 292 561,36		0,10	
41	521 305,65	2 292 586,95		0,10	
42	521 303,04	2 292 590,77		0,10	
43	521 297,17	2 292 602,58		0,10	
44	521 288,53	2 292 619,17		0,10	
45	521 284,53	2 292 625,08		0,10	
46	521 281,94	2 292 631,02		0,10	
47	521 274,00	2 292 647,30		0,10	

Раздел 2

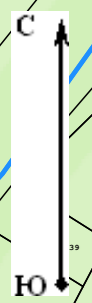
Сведения о местоположении границ объекта					
1	2	3	4	5	6
48	521 309,87	2 292 672,49	Аналитический метод	0,10	—
49	521 327,74	2 292 677,63		0,10	
50	521 333,46	2 292 680,62		0,10	
51	521 336,80	2 292 676,76		0,10	
52	521 344,85	2 292 671,94		0,10	
53	521 356,73	2 292 653,29		0,10	
54	521 373,27	2 292 626,04		0,10	
55	521 390,26	2 292 598,14		0,10	
56	521 393,67	2 292 591,19		0,10	
57	521 406,40	2 292 569,49		0,10	
58	521 422,74	2 292 542,15		0,10	
59	521 439,24	2 292 514,57		0,10	
60	521 455,42	2 292 485,72		0,10	
61	521 472,02	2 292 456,08		0,10	
62	521 488,83	2 292 426,91		0,10	
63	521 493,66	2 292 429,46		0,10	
64	521 483,88	2 292 445,94		0,10	
65	521 485,55	2 292 446,98		0,10	
66	521 476,45	2 292 461,57		0,10	
67	521 478,31	2 292 462,72		0,10	
68	521 469,39	2 292 479,99		0,10	
69	521 466,78	2 292 478,10		0,10	
70	521 465,58	2 292 479,95		0,10	
71	521 465,15	2 292 479,73		0,10	
72	521 464,80	2 292 480,41		0,10	
73	521 465,17	2 292 480,60		0,10	
74	521 460,75	2 292 487,49		0,10	
75	521 459,80	2 292 487,42		0,10	
76	521 450,27	2 292 505,38		0,10	
77	521 447,66	2 292 509,49		0,10	
78	521 443,98	2 292 517,70		0,10	
79	521 430,18	2 292 539,04		0,10	
80	521 424,65	2 292 549,87		0,10	
81	521 411,79	2 292 569,46		0,10	
82	521 411,37	2 292 570,88		0,10	
83	521 395,23	2 292 599,15		0,10	
84	521 379,79	2 292 629,15		0,10	
85	521 379,16	2 292 628,82		0,10	
86	521 370,90	2 292 642,13		0,10	
87	521 368,23	2 292 642,97		0,10	
88	521 361,93	2 292 655,46		0,10	
89	521 342,40	2 292 687,66		0,10	
90	521 338,10	2 292 687,01		0,10	
91	521 329,46	2 292 689,95		0,10	
92	521 307,93	2 292 683,36		0,10	
93	521 302,03	2 292 678,84		0,10	
94	521 295,13	2 292 674,77		0,10	
95	521 296,06	2 292 672,74		0,10	
96	521 275,64	2 292 658,61		0,10	
97	521 269,35	2 292 659,59		0,10	
98	521 259,87	2 292 676,82		0,10	
99	521 257,63	2 292 675,35		0,10	
100	521 244,44	2 292 696,92		0,10	
101	521 230,31	2 292 720,02		0,10	
102	521 217,19	2 292 742,15		0,10	

Раздел 2

Сведения о местоположении границ объекта					
1	2	3	4	5	6
103	521 221,28	2 292 744,22	Аналитический метод	0,10	—
104	521 189,83	2 292 804,29		0,10	
105	521 186,01	2 292 811,41		0,10	
106	521 179,10	2 292 819,65		0,10	
107	521 172,84	2 292 833,56		0,10	
108	521 175,45	2 292 834,92		0,10	
109	521 171,99	2 292 841,55		0,10	
110	521 170,75	2 292 841,59		0,10	
111	521 167,25	2 292 845,30		0,10	
112	521 166,38	2 292 846,88		0,10	
113	521 159,31	2 292 868,94		0,10	
114	521 184,54	2 292 899,49		0,10	
115	521 186,43	2 292 903,31		0,10	
116	521 183,37	2 292 905,89		0,10	
117	521 180,93	2 292 902,72		0,10	
118	521 156,93	2 292 871,55		0,10	
119	521 139,49	2 292 890,36		0,10	
120	521 127,72	2 292 903,09		0,10	
121	521 114,37	2 292 918,01		0,10	
122	521 105,88	2 292 928,05		0,10	
123	521 107,11	2 292 931,81		0,10	
124	521 097,27	2 292 942,36		0,10	
125	521 096,56	2 292 941,69		0,10	
126	521 062,02	2 292 972,91		0,10	
127	521 056,26	2 292 975,91		0,10	
128	521 051,28	2 292 966,37		0,10	
129	521 056,64	2 292 963,47		0,10	
130	521 060,04	2 292 962,86		0,10	
131	521 072,77	2 292 953,45		0,10	
132	521 081,39	2 292 945,80		0,10	
133	521 105,08	2 292 919,46		0,10	
134	521 115,66	2 292 907,81		0,10	
135	521 120,45	2 292 903,36		0,10	
136	521 142,11	2 292 881,22		0,10	
137	521 140,99	2 292 880,06		0,10	
138	521 144,02	2 292 876,74		0,10	
139	521 145,24	2 292 878,04		0,10	
140	521 153,64	2 292 866,00		0,10	
141	521 130,38	2 292 847,05		0,10	
142	521 127,94	2 292 845,15		0,10	
143	521 109,85	2 292 863,36		0,10	
144	521 103,17	2 292 856,75		0,10	
145	521 106,76	2 292 853,59		0,10	
146	521 110,15	2 292 856,75		0,10	
147	521 118,88	2 292 848,47		0,10	
148	521 125,12	2 292 843,51	0,10		
149	521 124,45	2 292 843,11	0,10		
150	521 116,33	2 292 834,14	0,10		
151	521 102,54	2 292 819,41	0,10		
152	521 102,00	2 292 819,92	0,10		
153	521 097,79	2 292 815,55	0,10		
154	521 102,29	2 292 811,31	0,10		
155	521 126,03	2 292 836,54	0,10		
156	521 148,56	2 292 850,47	0,10		
157	521 151,95	2 292 856,20	0,10		

Раздел 2

Сведения о местоположении границ объекта					
1	2	3	4	5	6
158	521 155,46	2 292 857,90	Аналитический метод	0,10	—
159	521 165,68	2 292 824,40		0,10	
160	521 168,04	2 292 818,20		0,10	
161	521 177,98	2 292 806,22		0,10	
162	521 182,74	2 292 802,93		0,10	
163	521 191,82	2 292 782,01		0,10	
164	521 191,89	2 292 780,71		0,10	
165	521 191,61	2 292 777,60		0,10	
166	521 190,79	2 292 774,60		0,10	
167	521 181,06	2 292 760,99		0,10	
168	521 170,58	2 292 751,90		0,10	
169	521 147,00	2 292 731,85		0,10	
170	521 122,88	2 292 711,06		0,10	
171	521 095,85	2 292 688,59		0,10	
172	521 064,73	2 292 666,67		0,10	
173	521 064,28	2 292 667,51		0,10	
174	521 053,28	2 292 654,74		0,10	
175	521 047,19	2 292 647,66		0,10	
176	521 043,14	2 292 643,80		0,10	
177	521 034,98	2 292 636,61		0,10	
178	521 032,72	2 292 637,02		0,10	
179	521 026,89	2 292 631,14		0,10	
180	521 025,57	2 292 629,68		0,10	
181	521 005,73	2 292 612,39		0,10	
182	520 971,16	2 292 593,03		0,10	
183	520 971,96	2 292 590,46		0,10	
184	520 944,62	2 292 575,62		0,10	
185	520 931,35	2 292 623,60		0,10	
186	520 932,05	2 292 631,90		0,10	
187	520 925,60	2 292 654,04		0,10	
188	520 918,71	2 292 652,21		0,10	
189	520 925,00	2 292 626,61		0,10	
190	520 931,56	2 292 603,62		0,10	
191	520 938,62	2 292 572,71		0,10	
192	520 939,24	2 292 567,57		0,10	
193	520 945,46	2 292 570,05		0,10	
194	520 951,27	2 292 573,89		0,10	
195	520 953,40	2 292 573,61		0,10	
196	520 971,12	2 292 584,38		0,10	
197	520 989,07	2 292 593,35		0,10	
198	521 002,40	2 292 602,09		0,10	
199	521 013,89	2 292 611,21		0,10	
200	521 030,67	2 292 626,94	0,10		
201	521 030,48	2 292 627,35	0,10		
202	521 040,79	2 292 634,04	0,10		
203	521 053,14	2 292 646,23	0,10		
204	521 061,86	2 292 657,29	0,10		
205	521 067,79	2 292 662,92	0,10		
206	521 092,88	2 292 679,17	0,10		
207	521 114,13	2 292 696,27	0,10		
208	521 114,69	2 292 695,50	0,10		
209	521 134,94	2 292 713,08	0,10		
210	521 155,12	2 292 729,07	0,10		
211	521 177,21	2 292 746,10	0,10		
212	521 176,05	2 292 747,56	0,10		



Лист 1 - выноска 1

Лист 1 - выноска 2

Лист 1 - выноска 3

Лист 1 - выноска 4

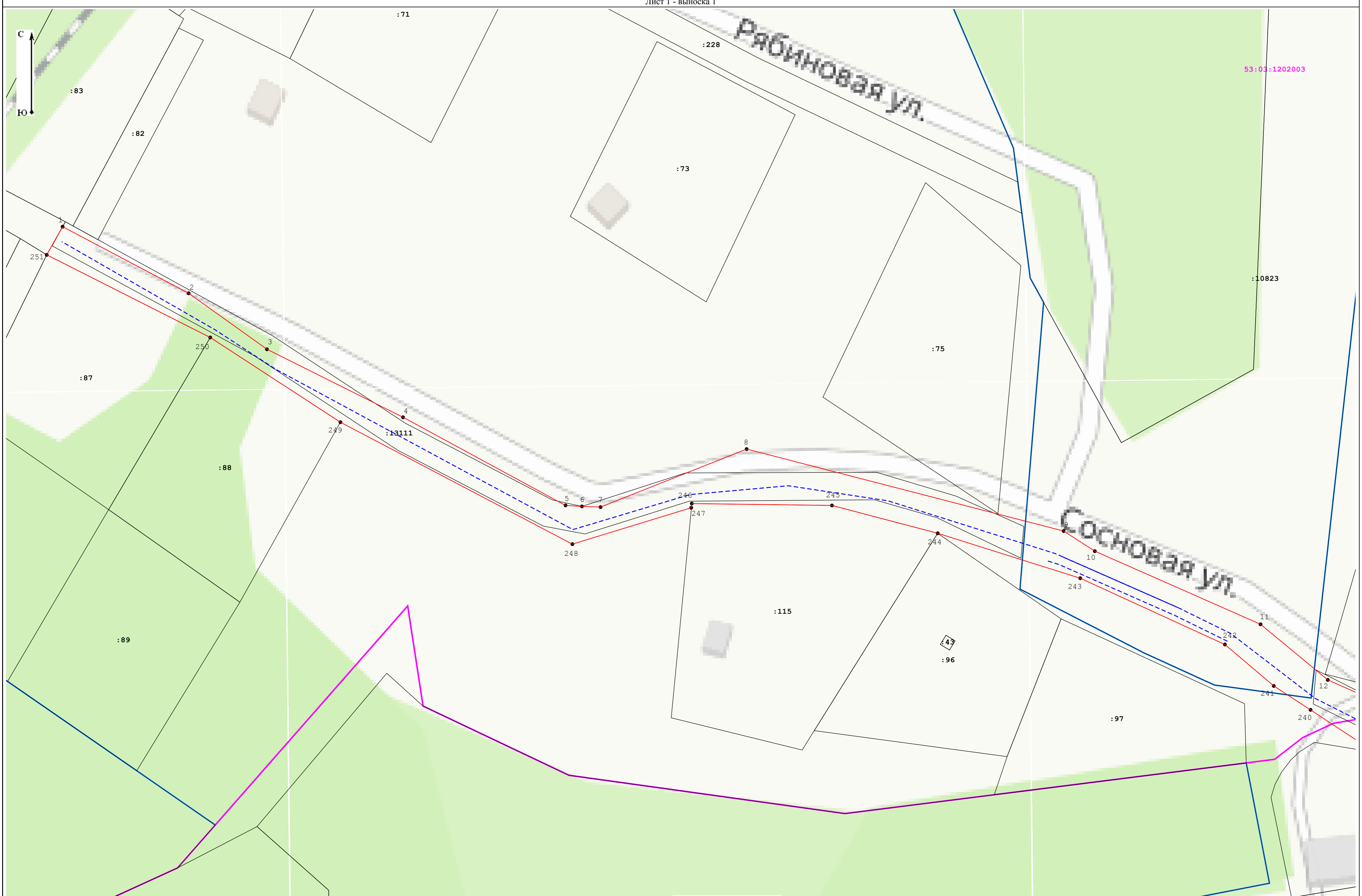
Лист 1 - выноска 5

Кадастровый номер	Испрашиваемая площадь, кв.м
53:03:0000000:13175	1250
53:03:0000000:12519	71
53:03:0000000:13111	5780
53:03:1202003:113	1685
53:03:0000000:10762	105
53:03:0000000:10823	534
53:03:1202004:362	35

Масштаб 1:1 550

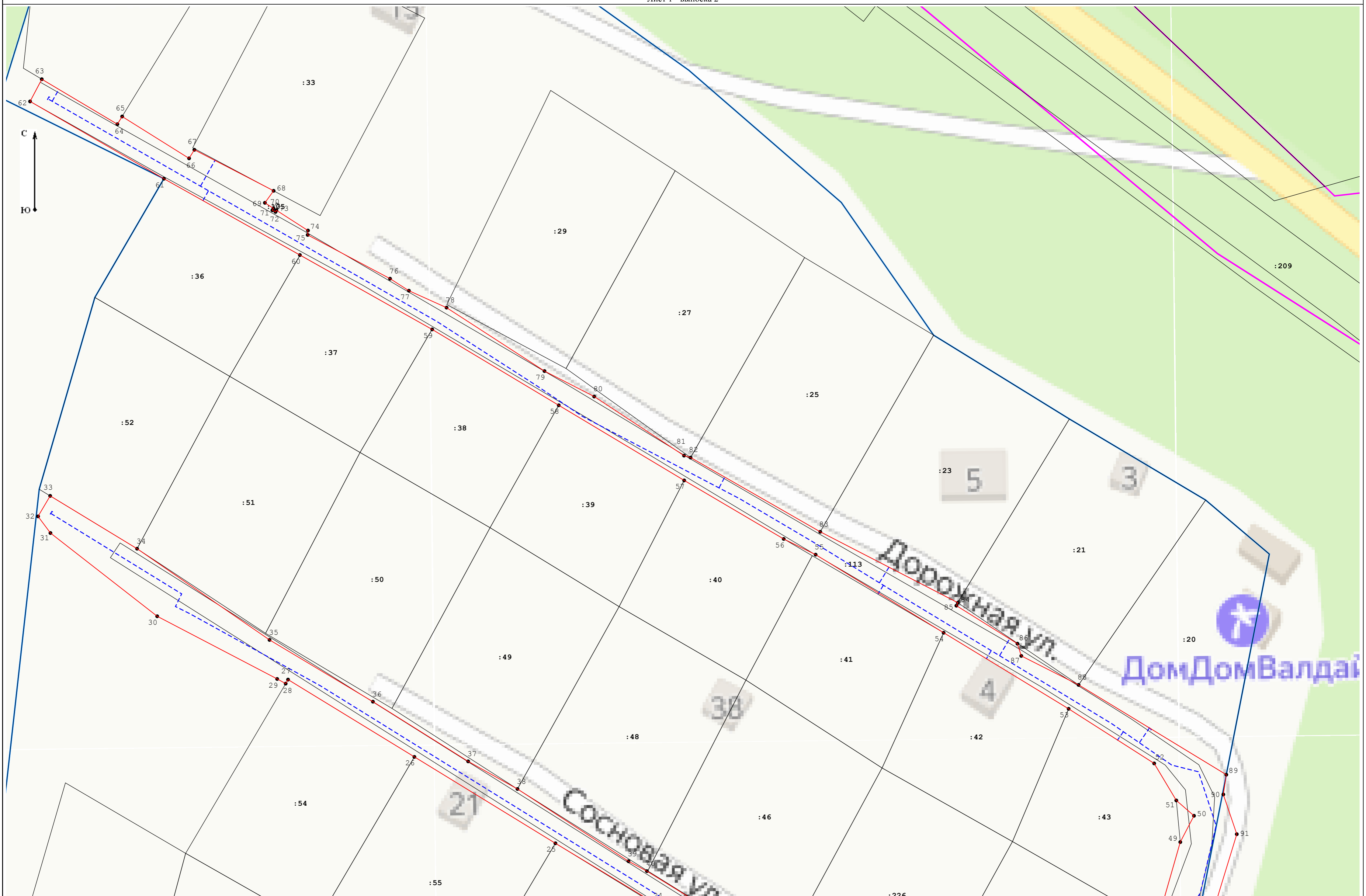
Условные обозначения:

- - граница кадастрового квартала;
- - граница населенного пункта;
- 53:03:1202002 - номер кадастрового квартала;
- - проектируемый газопровод;
- - часть границы, сведения ЕГРН о которой позволяют однозначно определить ее положение на местности;
- - граница публичного сервитута.
- 10823 - обозначение земельного участка, сведения о котором содержатся в ЕГРН;
- 1 - характерная точка границы публичного сервитута;



Масштаб 1:500

Условные обозначения:
- представлены на листе №1.



Условные обозначения:
- представлены на листе №1.

Масштаб 1:500

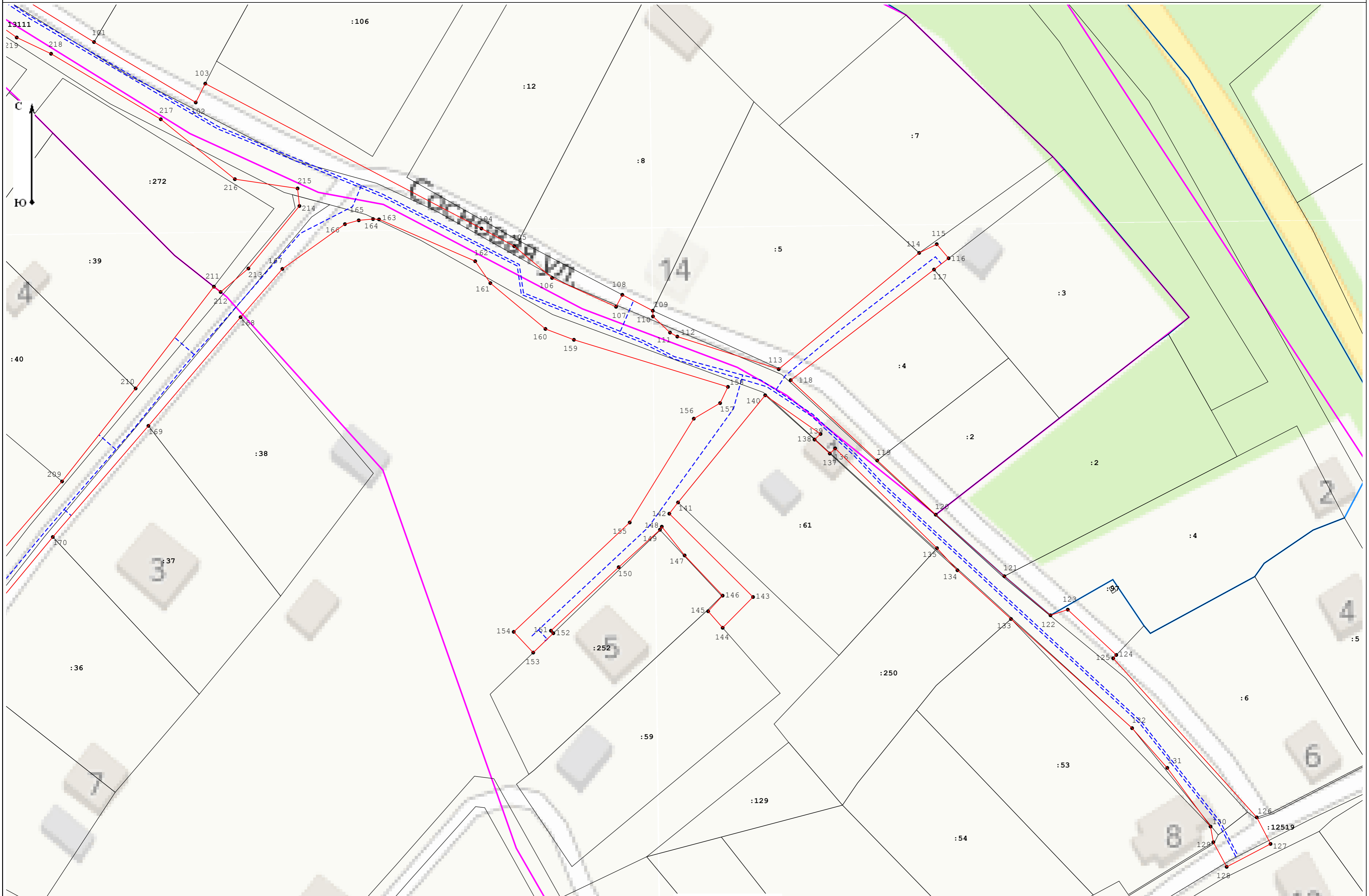
Схема расположения границ публичного сервитута

Лист 1 - выноска 3



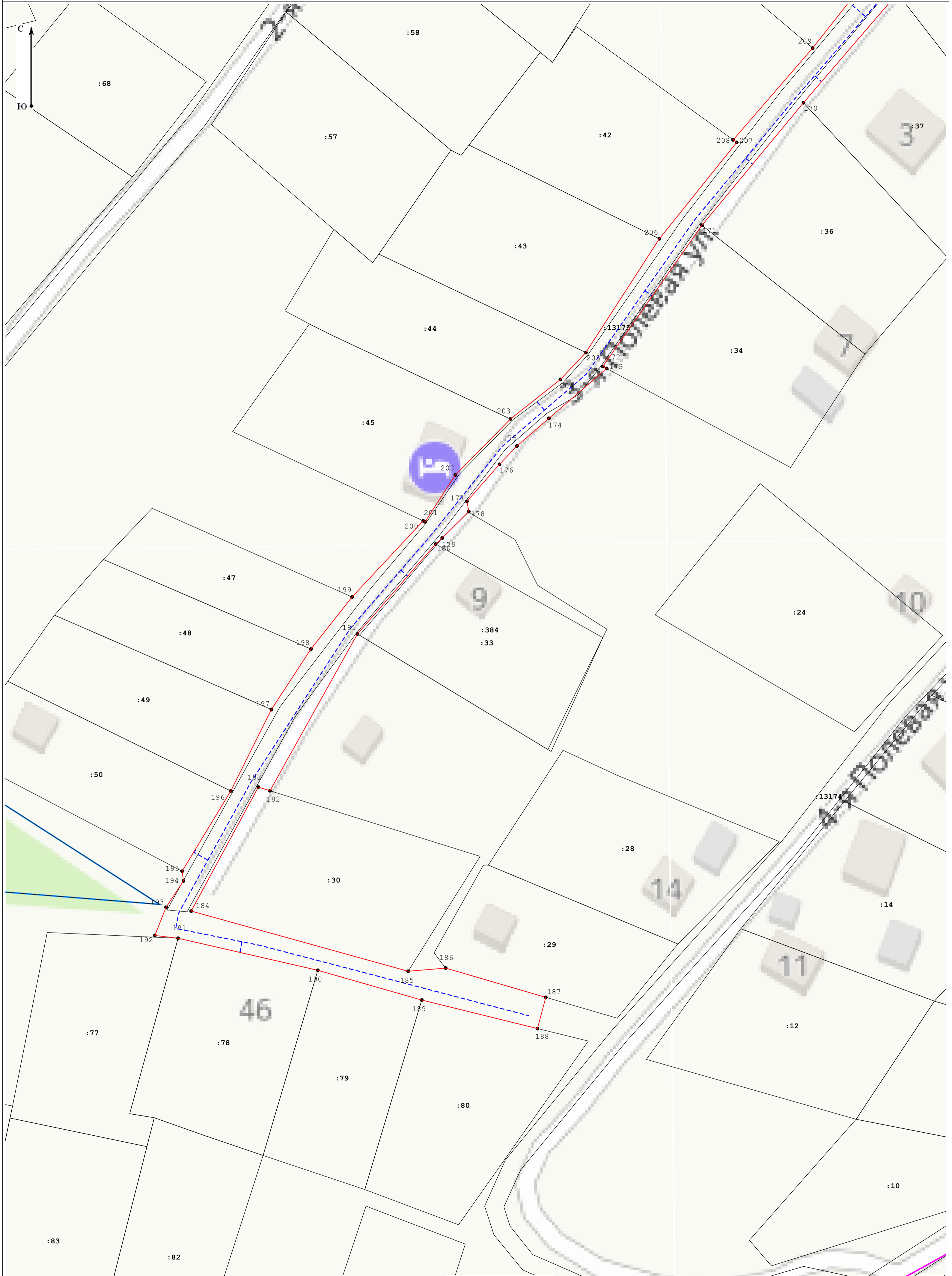
Масштаб 1:500

Условные обозначения:
- представлены на листе №1.



Масштаб 1:500

Условные обозначения:
- представлены на листе №1.



Масштаб 1:500

Условные обозначения:

- представлены на листе №1.