

ГРАФИЧЕСКОЕ ОПИСАНИЕ
местоположения границ населенных пунктов, территориальных
зон, особо охраняемых природных территорий, зон с особыми
условиями использования территории
«Распределительные газопровод среднего давления с отводами к домам в д. Терехово
Валдайского района Новгородской области (2 этап)»

(наименование объекта, местоположение границ которого описано (далее - объект))

Раздел 1

Сведения об объекте		
№ п/п	Характеристики объекта	Описание характеристик
1	2	3
1	Местоположение объекта	Новгородская область, Валдайский р-н, Терехово д
2	Площадь объекта ± величина погрешности определения площади (P ± ΔP)	18 786 м ² ± 48 м ²
3	Иные характеристики объекта	-

Раздел 2

Сведения о местоположении границ объекта

1. Система координат МСК-53, зона 2					
2. Сведения о характерных точках границ объекта					
Обозначение характерных точек границ	Координаты, м		Метод определения координат характерной точки	Средняя квадратическая погрешность положения характерной точки (M _t), м	Описание обозначения точки на местности (при наличии)
	X	Y			
1	2	3	4	5	6
контур 1					
1	526 862,43	2 299 966,73	Аналитический метод	0,10	—
2	526 870,71	2 299 976,07			
3	526 880,96	2 299 987,71			
4	526 879,22	2 299 988,73			
5	526 905,84	2 300 038,95			
6	526 907,42	2 300 044,01			
7	526 909,92	2 300 043,85			
8	526 920,26	2 300 048,80			
9	526 963,83	2 300 050,55			
10	527 010,78	2 300 036,80			
11	527 029,32	2 300 031,90			
12	527 039,20	2 300 029,43			
13	527 065,24	2 300 132,99			
14	527 066,85	2 300 147,59			
15	527 044,44	2 300 150,25			
16	527 022,66	2 300 154,87			
17	526 991,09	2 300 168,08			
18	526 926,63	2 300 204,42			
19	526 935,67	2 300 222,90			
20	526 928,75	2 300 242,60			
21	526 927,27	2 300 243,42			
22	526 899,29	2 300 254,47			
23	526 871,15	2 300 265,31			
24	526 871,82	2 300 266,88			
25	526 868,04	2 300 268,40			
26	526 886,51	2 300 314,79			
27	526 906,01	2 300 307,15			
28	526 940,57	2 300 295,65			
29	526 944,44	2 300 307,42			
30	526 947,51	2 300 309,14			
31	526 965,98	2 300 355,42			
32	526 967,59	2 300 354,79			
33	526 998,30	2 300 425,29			
34	527 003,42	2 300 433,39			
35	526 933,77	2 300 477,58			
36	526 876,27	2 300 505,30			
37	526 882,95	2 300 519,34			
38	526 881,49	2 300 519,96			
39	526 892,60	2 300 538,88			
40	526 895,17	2 300 541,92			
41	526 903,09	2 300 556,78			
42	526 910,95	2 300 575,98			
43	526 901,49	2 300 580,98			
44	526 864,04	2 300 594,44			
45	526 861,41	2 300 586,90			
46	526 897,06	2 300 574,29			

Раздел 2

Сведения о местоположении границ объекта					
1	2	3	4	5	6
47	526 900,98	2 300 572,76	Аналитический метод	0,10	—
48	526 895,02	2 300 558,27		0,10	
49	526 891,10	2 300 551,84		0,10	
50	526 888,51	2 300 553,26		0,10	
51	526 884,43	2 300 545,59		0,10	
52	526 886,45	2 300 544,51		0,10	
53	526 883,74	2 300 539,60		0,10	
54	526 868,92	2 300 508,84		0,10	
55	526 860,27	2 300 514,38		0,10	
56	526 852,42	2 300 518,16		0,10	
57	526 848,12	2 300 508,61		0,10	
58	526 848,09	2 300 507,87		0,10	
59	526 837,57	2 300 483,13		0,10	
60	526 829,93	2 300 460,46		0,10	
61	526 826,07	2 300 446,15		0,10	
62	526 830,12	2 300 444,58		0,10	
63	526 827,66	2 300 437,90		0,10	
64	526 823,28	2 300 418,48		0,10	
65	526 818,87	2 300 419,35		0,10	
66	526 817,48	2 300 412,24		0,10	
67	526 821,67	2 300 411,38		0,10	
68	526 820,34	2 300 405,46		0,10	
69	526 820,39	2 300 401,17		0,10	
70	526 816,13	2 300 366,84		0,10	
71	526 810,66	2 300 346,67		0,10	
72	526 806,22	2 300 348,07		0,10	
73	526 803,79	2 300 340,53		0,10	
74	526 808,68	2 300 339,33		0,10	
75	526 803,02	2 300 317,73		0,10	
76	526 795,60	2 300 318,97		0,10	
77	526 793,38	2 300 312,92		0,10	
78	526 800,95	2 300 310,87		0,10	
79	526 799,52	2 300 305,72		0,10	
80	526 793,46	2 300 290,52		0,10	
81	526 791,69	2 300 284,90		0,10	
82	526 786,90	2 300 286,26		0,10	
83	526 784,00	2 300 278,72		0,10	
84	526 795,82	2 300 275,52		0,10	
85	526 803,62	2 300 297,09		0,10	
86	526 804,86	2 300 300,40		0,10	
87	526 813,30	2 300 326,12		0,10	
88	526 841,71	2 300 319,31		0,10	
89	526 842,23	2 300 323,29		0,10	
90	526 815,45	2 300 330,45		0,10	
91	526 821,87	2 300 353,56		0,10	
92	526 820,40	2 300 353,97		0,10	
93	526 823,27	2 300 374,99		0,10	
94	526 824,76	2 300 374,78		0,10	
95	526 828,39	2 300 400,70		0,10	
96	526 828,38	2 300 401,84		0,10	
97	526 827,88	2 300 401,93		0,10	
98	526 828,35	2 300 404,61		0,10	
99	526 835,34	2 300 435,62		0,10	
100	526 838,68	2 300 446,21		0,10	
101	526 839,49	2 300 449,52		0,10	

Раздел 2

Сведения о местоположении границ объекта					
1	2	3	4	5	6
102	526 833,95	2 300 451,67	Аналитический метод	0,10	—
103	526 841,68	2 300 475,04		0,10	
104	526 854,70	2 300 470,79		0,10	
105	526 857,19	2 300 478,40		0,10	
106	526 844,34	2 300 482,59		0,10	
107	526 855,60	2 300 506,38		0,10	
108	526 929,88	2 300 470,58		0,10	
109	526 992,39	2 300 430,91		0,10	
110	526 947,57	2 300 327,28		0,10	
111	526 934,36	2 300 305,15		0,10	
112	526 890,62	2 300 320,85		0,10	
113	526 901,68	2 300 348,06		0,10	
114	526 896,16	2 300 349,81		0,10	
115	526 885,42	2 300 322,72		0,10	
116	526 881,61	2 300 324,11		0,10	
117	526 864,32	2 300 280,68		0,10	
118	526 865,75	2 300 280,10		0,10	
119	526 862,30	2 300 268,94		0,10	
120	526 858,69	2 300 263,54		0,10	
121	526 910,58	2 300 242,66		0,10	
122	526 922,22	2 300 237,06		0,10	
123	526 927,01	2 300 223,41		0,10	
124	526 918,74	2 300 206,68		0,10	
125	526 883,15	2 300 224,28		0,10	
126	526 881,08	2 300 219,79		0,10	
127	526 877,67	2 300 201,23		0,10	
128	526 876,84	2 300 182,25		0,10	
129	526 876,03	2 300 167,87		0,10	
130	526 870,89	2 300 168,04		0,10	
131	526 850,49	2 300 172,90		0,10	
132	526 848,64	2 300 165,12		0,10	
133	526 869,73	2 300 160,09		0,10	
134	526 881,92	2 300 159,44		0,10	
135	526 882,87	2 300 176,98		0,10	
136	526 884,34	2 300 194,26		0,10	
137	526 884,77	2 300 199,79		0,10	
138	526 887,42	2 300 214,54	0,10		
139	526 923,07	2 300 197,26	0,10		
140	526 987,60	2 300 160,86	0,10		
141	527 021,81	2 300 147,00	0,10		
142	527 022,12	2 300 148,46	0,10		
143	527 058,85	2 300 140,76	0,10		
144	527 050,56	2 300 101,56	0,10		
145	527 046,79	2 300 087,09	0,10		
146	527 040,95	2 300 063,63	0,10		
147	527 034,09	2 300 038,69	0,10		
148	527 025,43	2 300 040,94	0,10		
149	527 024,48	2 300 039,56	0,10		
150	527 012,46	2 300 043,03	0,10		
151	526 968,14	2 300 055,88	0,10		
152	526 959,40	2 300 058,40	0,10		
153	526 929,02	2 300 056,76	0,10		
154	526 906,22	2 300 053,00	0,10		
155	526 889,72	2 300 027,90	0,10		
156	526 871,10	2 299 986,27	0,10		

Раздел 2

Сведения о местоположении границ объекта					
1	2	3	4	5	6
157	526 844,39	2 300 009,40	Аналитический метод	0,10	—
158	526 840,32	2 300 005,39		0,10	
159	526 849,29	2 299 996,77		0,10	
160	526 868,55	2 299 978,15		0,10	
161	526 860,10	2 299 968,80		0,10	
1	526 862,43	2 299 966,73		0,10	
контур 2					
162	526 656,48	2 300 212,23	Аналитический метод	0,10	—
163	526 651,92	2 300 218,16		0,10	
164	526 652,65	2 300 223,66		0,10	
165	526 673,04	2 300 220,99		0,10	
166	526 674,75	2 300 224,80		0,10	
167	526 653,17	2 300 227,63		0,10	
168	526 654,96	2 300 241,34		0,10	
169	526 668,30	2 300 258,24		0,10	
170	526 668,97	2 300 264,98		0,10	
171	526 662,66	2 300 284,34		0,10	
172	526 661,44	2 300 285,79		0,10	
173	526 661,74	2 300 287,16		0,10	
174	526 660,06	2 300 292,34		0,10	
175	526 667,57	2 300 313,37		0,10	
176	526 683,65	2 300 329,30		0,10	
177	526 687,10	2 300 324,35		0,10	
178	526 693,89	2 300 329,05		0,10	
179	526 700,02	2 300 343,80		0,10	
180	526 701,24	2 300 343,37		0,10	
181	526 718,99	2 300 419,71		0,10	
182	526 723,79	2 300 440,54		0,10	
183	526 737,64	2 300 473,41		0,10	
184	526 739,85	2 300 481,77		0,10	
185	526 736,40	2 300 483,23		0,10	
186	526 729,97	2 300 471,60		0,10	
187	526 719,83	2 300 451,59		0,10	
188	526 716,15	2 300 443,02		0,10	
189	526 693,96	2 300 346,70		0,10	
190	526 688,83	2 300 335,60		0,10	
191	526 683,98	2 300 340,88		0,10	
192	526 660,93	2 300 317,97		0,10	
193	526 651,59	2 300 292,50		0,10	
194	526 660,85	2 300 264,10	0,10		
195	526 659,87	2 300 260,48	0,10		
196	526 660,82	2 300 259,34	0,10		
197	526 658,66	2 300 255,95	0,10		
198	526 655,32	2 300 251,56	0,10		
199	526 649,24	2 300 243,58	0,10		
200	526 645,51	2 300 215,22	0,10		
201	526 647,52	2 300 214,96	0,10		
202	526 652,86	2 300 209,04	0,10		
162	526 656,48	2 300 212,23	0,10		
контур 3					
203	526 641,72	2 300 386,38	Аналитический метод	0,10	—
204	526 613,95	2 300 356,79		0,10	
205	526 589,76	2 300 339,96		0,10	
206	526 588,70	2 300 341,11		0,10	
207	526 566,10	2 300 329,13		0,10	

Раздел 2

Сведения о местоположении границ объекта					
1	2	3	4	5	6
208	526 557,16	2 300 340,76	Аналитический метод	0,10	—
209	526 545,89	2 300 356,58		0,10	
210	526 526,49	2 300 382,75		0,10	
211	526 524,22	2 300 380,62		0,10	
212	526 495,37	2 300 410,03		0,10	
213	526 496,42	2 300 411,09		0,10	
214	526 490,54	2 300 416,98		0,10	
215	526 489,49	2 300 415,97		0,10	
216	526 459,54	2 300 445,17		0,10	
217	526 454,97	2 300 451,73		0,10	
218	526 454,23	2 300 459,87		0,10	
219	526 432,14	2 300 501,02		0,10	
220	526 424,75	2 300 497,94		0,10	
221	526 446,78	2 300 456,84		0,10	
222	526 449,47	2 300 449,10		0,10	
223	526 454,94	2 300 441,26		0,10	
224	526 523,81	2 300 372,39		0,10	
225	526 531,63	2 300 361,69		0,10	
226	526 405,44	2 300 219,02		0,10	
227	526 411,33	2 300 213,74		0,10	
228	526 468,07	2 300 277,46		0,10	
229	526 492,22	2 300 306,98		0,10	
230	526 514,87	2 300 332,01		0,10	
231	526 536,46	2 300 355,87		0,10	
232	526 539,42	2 300 351,88		0,10	
233	526 550,65	2 300 336,11		0,10	
234	526 565,04	2 300 316,08		0,10	
235	526 565,90	2 300 314,01		0,10	
236	526 576,73	2 300 288,02		0,10	
237	526 588,51	2 300 259,60		0,10	
238	526 595,44	2 300 262,18		0,10	
239	526 570,03	2 300 320,84	0,10		
240	526 569,48	2 300 321,87	0,10		
241	526 594,57	2 300 335,17	0,10		
242	526 620,02	2 300 351,46	0,10		
243	526 647,57	2 300 380,92	0,10		
203	526 641,72	2 300 386,38	0,10		
3. Сведения о характерных точках части (частей) границы объекта					
1	2	3	4	5	6
—	—	—	—	—	—

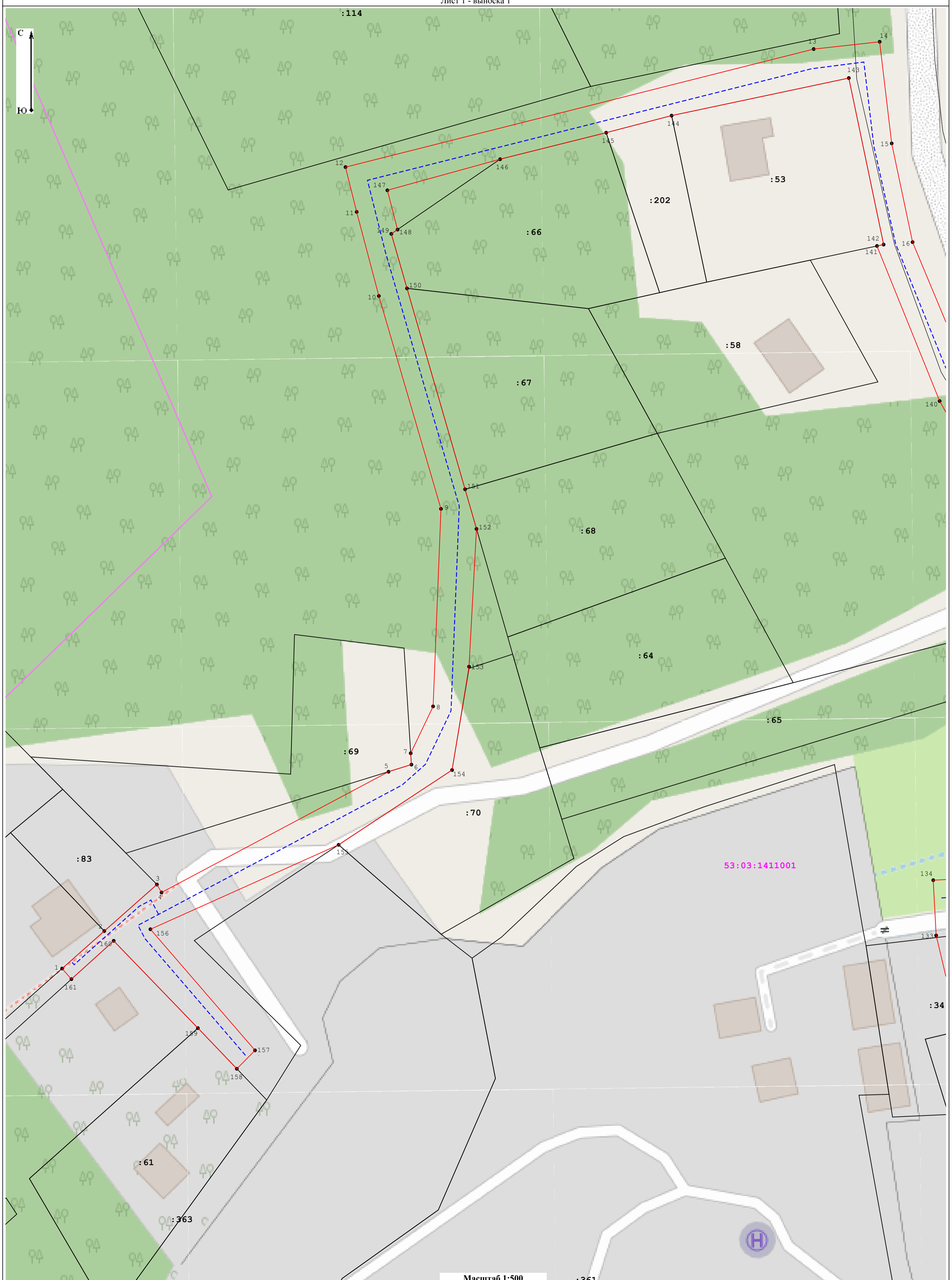
Схема расположения границ публичного сервитута



Кадастровый номер	Исправляемая площадь, кв.м
53:03:0000000:13395	356
53:03:0000000:196	826
53:03:1411001:223	430
53:03:1411001:34	166
53:03:1411001:139	172

Масштаб 1:1 600

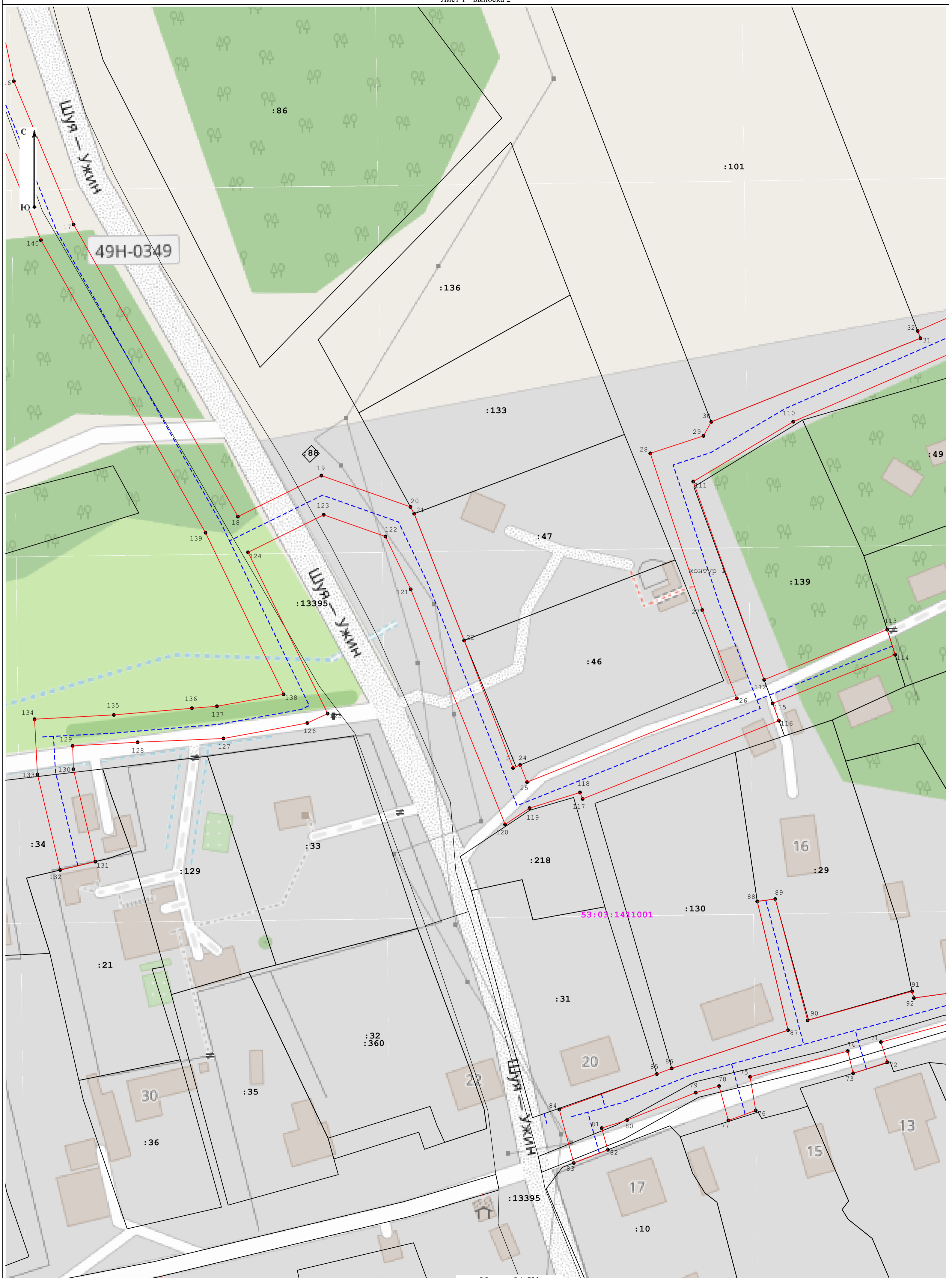
- Условные обозначения:**
- граница кадастрового квартала;
 - 53:03:1411001 - номер кадастрового квартала;
 - - характерная точка границы публичного сервитута;
 - - - проектируемый газопровод;
 - - - часть границы, сведения ЕГРН о которой позволяют однозначно определить ее положение на местности;
 - - - граница публичного сервитута.
 - :122 - обозначение земельного участка, сведения о котором содержатся в ЕГРН;



Масштаб 1:500

Условные обозначения:

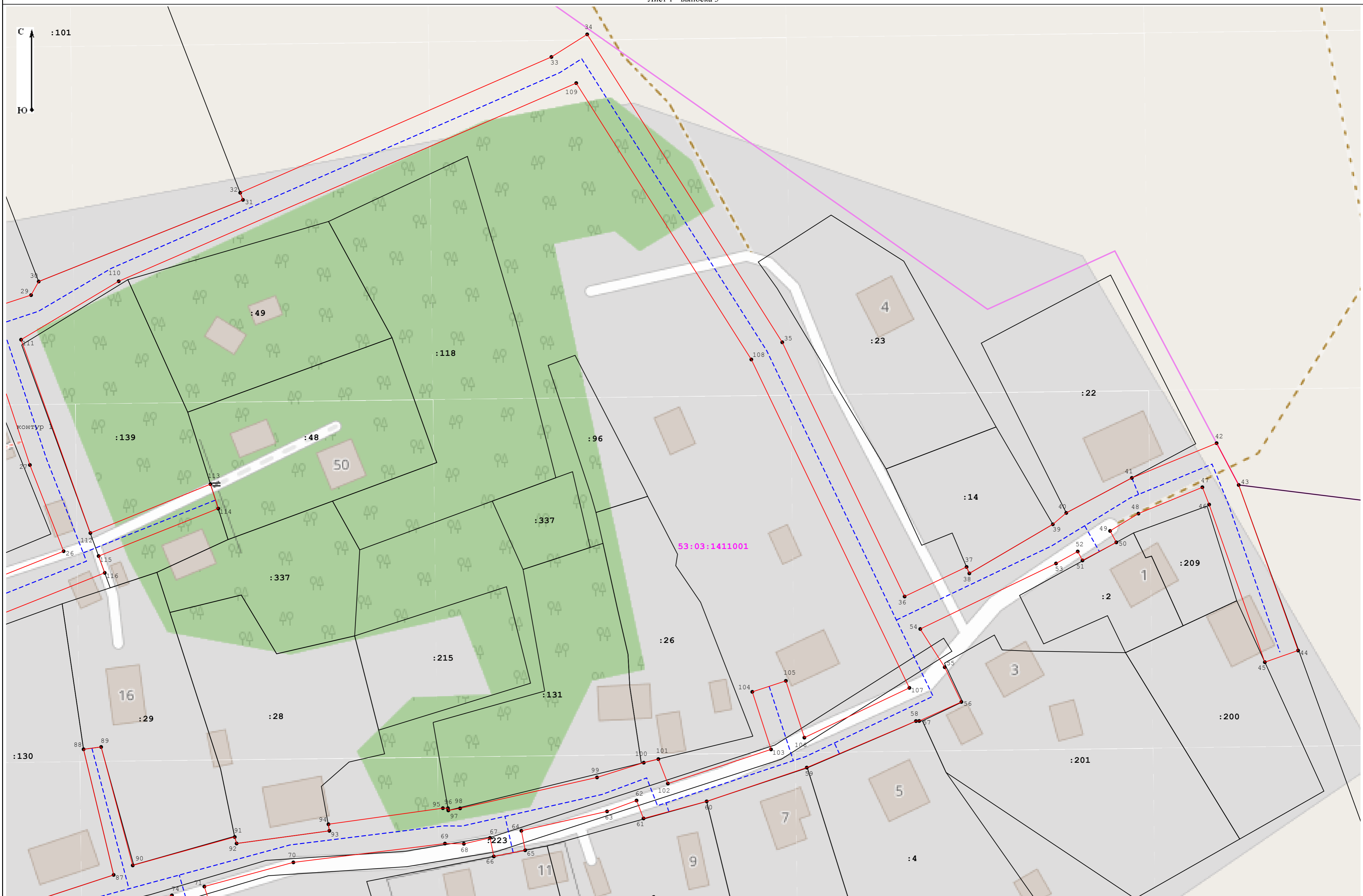
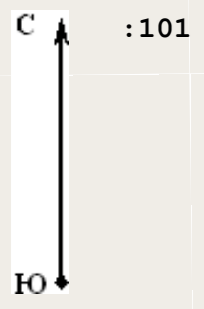
- представлены на листе №1.



Масштаб 1:500

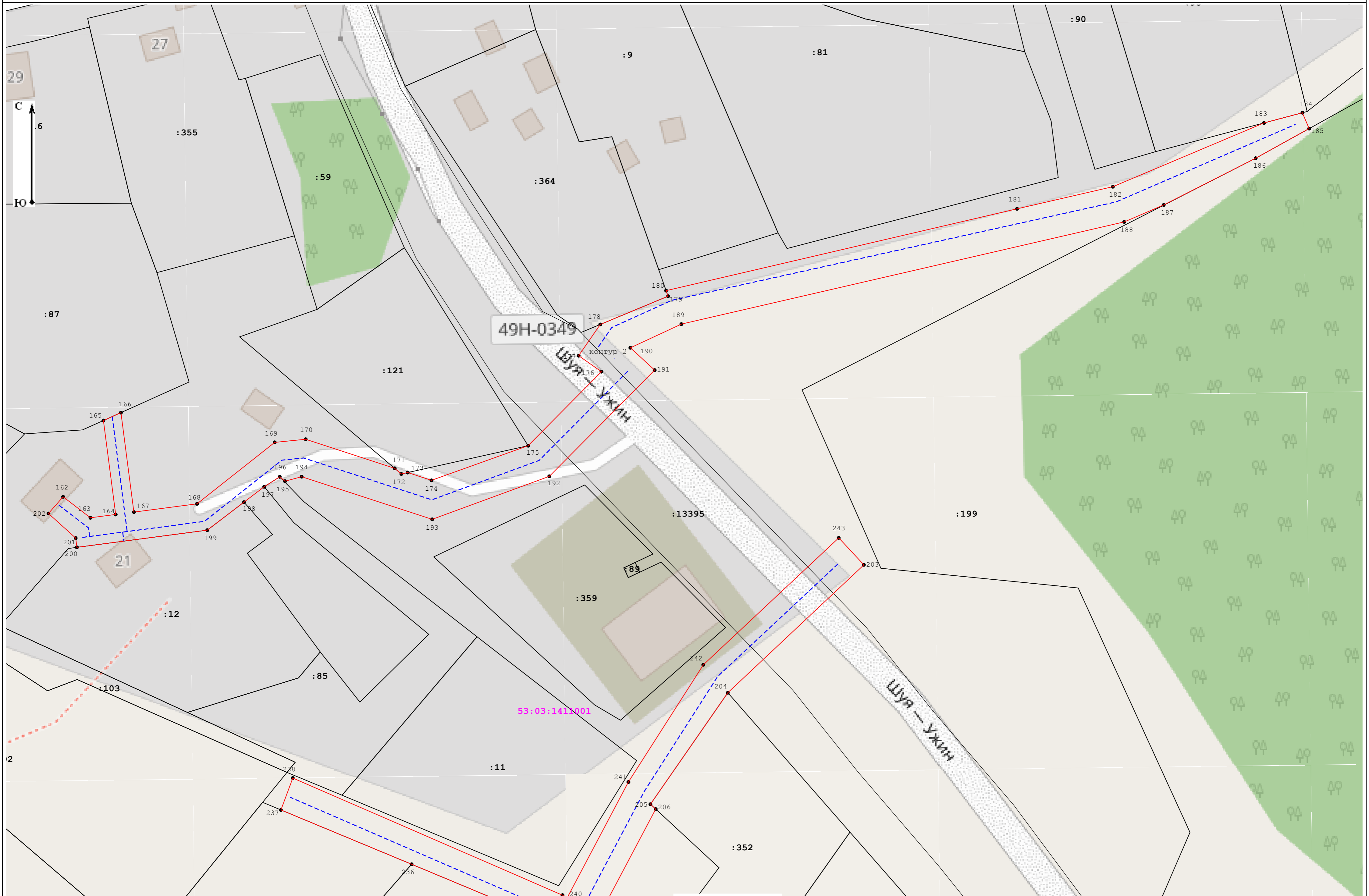
Условные обозначения:

- представлены на листе №1.



Условные обозначения:
- представлены на листе №1.

Масштаб 1:500



49Н-0349

Шуя - Ужин

Шуя - Ужин

53:03:1411001

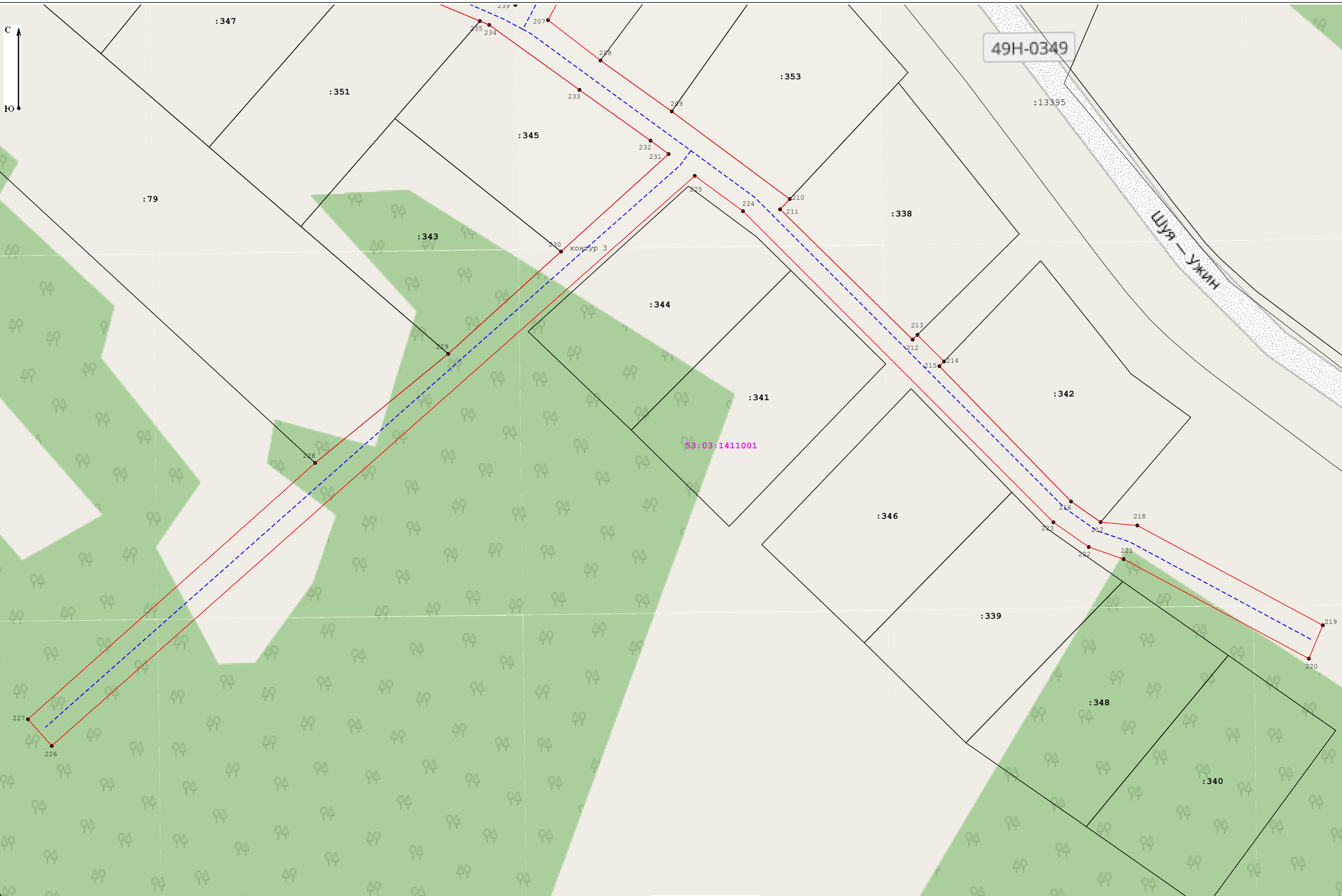
контур 2

Масштаб 1:500

Условные обозначения:
- представлены на листе №1.



49H-0349



контур 3

59.03.1411001

ШУЯ - УЖАН