

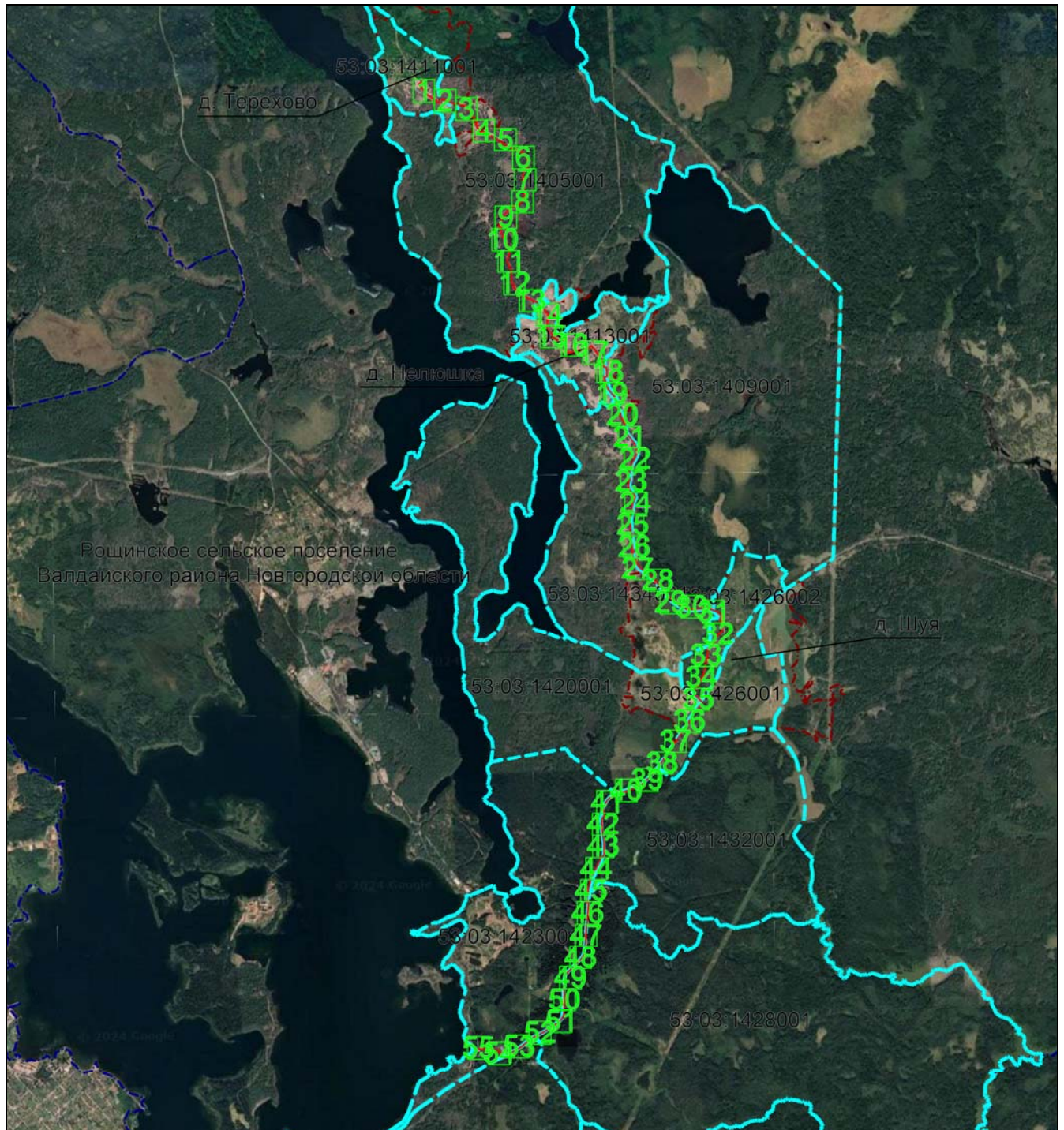
ГРАФИЧЕСКОЕ ОПИСАНИЕ

местоположения границ населенных пунктов, территориальных зон,
особо охраняемых природных территорий,
зон с особыми условиями использования территории

**Описание местоположения границ публичного сервитута в целях строительства и
эксплуатации линейного объекта системы газоснабжения «Газопровод межпоселковый ГРС
Валдай-2 - д. Шуя - д. Нелюшка - д. Терехово Валдайского района Новгородской области»**
(наименование объекта, местоположение границ которого описано)

План границ объекта

Основной лист



Масштаб 1: 65000

Используемые условные знаки и обозначения:



— область выносного листа,

23

— номер выносного листа.

ГРАФИЧЕСКОЕ ОПИСАНИЕ

местоположения границ населенных пунктов, территориальных зон,
особо охраняемых природных территорий,
зон с особыми условиями использования территории

**Описание местоположения границ публичного сервитута в целях строительства и
эксплуатации линейного объекта системы газоснабжения «Газопровод межпоселковый ГРС
Валдай-2 - д. Шуя - д. Нелюшка - д. Терехово Валдайского района Новгородской области»**
(наименование объекта, местоположение границ которого описано)

План границ объекта

Выносной лист №1



Масштаб 1:1500

Используемые условные знаки и обозначения приведены на отдельной странице в конце раздела.

Дата 3 июня 2024 г.

ГРАФИЧЕСКОЕ ОПИСАНИЕ

местоположения границ населенных пунктов, территориальных зон,
особо охраняемых природных территорий,
зон с особыми условиями использования территории

**Описание местоположения границ публичного сервитута в целях строительства и
эксплуатации линейного объекта системы газоснабжения «Газопровод межпоселковый ГРС
Валдай-2 - д. Шуя - д. Нелюшка - д. Терехово Валдайского района Новгородской области»**
(наименование объекта, местоположение границ которого описано)

План границ объекта

Выносной лист №2



Масштаб 1:1500

Используемые условные знаки и обозначения приведены на отдельной странице в конце раздела.

Дата 3 июня 2024 г.

ГРАФИЧЕСКОЕ ОПИСАНИЕ

местоположения границ населенных пунктов, территориальных зон,
особо охраняемых природных территорий,
зон с особыми условиями использования территории

**Описание местоположения границ публичного сервитута в целях строительства и
эксплуатации линейного объекта системы газоснабжения «Газопровод межпоселковый ГРС
Валдай-2 - д. Шуя - д. Нелюшка - д. Терехово Валдайского района Новгородской области»**

(наименование объекта, местоположение границ которого описано)

План границ объекта

Выносной лист №3



Масштаб 1:1500

Используемые условные знаки и обозначения приведены на отдельной странице в конце раздела.

Дата 3 июня 2024 г.

ГРАФИЧЕСКОЕ ОПИСАНИЕ

местоположения границ населенных пунктов, территориальных зон,
особо охраняемых природных территорий,
зон с особыми условиями использования территории

**Описание местоположения границ публичного сервитута в целях строительства и
эксплуатации линейного объекта системы газоснабжения «Газопровод межпоселковый ГРС
Валдай-2 - д. Шуя - д. Нелюшка - д. Терехово Валдайского района Новгородской области»**

(наименование объекта, местоположение границ которого описано)

План границ объекта

Выносной лист №4



Масштаб 1:1500

Используемые условные знаки и обозначения приведены на отдельной странице в конце раздела.

Дата 3 июня 2024 г.

ГРАФИЧЕСКОЕ ОПИСАНИЕ

местоположения границ населенных пунктов, территориальных зон,
особо охраняемых природных территорий,
зон с особыми условиями использования территории

**Описание местоположения границ публичного сервитута в целях строительства и
эксплуатации линейного объекта системы газоснабжения «Газопровод межпоселковый ГРС
Валдай-2 - д. Шуя - д. Нелюшка - д. Терехово Валдайского района Новгородской области»**
(наименование объекта, местоположение границ которого описано)

План границ объекта

Выносной лист №5



Масштаб 1:1500

Используемые условные знаки и обозначения приведены на отдельной странице в конце раздела.

Дата 3 июня 2024 г.

ГРАФИЧЕСКОЕ ОПИСАНИЕ

местоположения границ населенных пунктов, территориальных зон,
особо охраняемых природных территорий,
зон с особыми условиями использования территории

**Описание местоположения границ публичного сервитута в целях строительства и
эксплуатации линейного объекта системы газоснабжения «Газопровод межпоселковый ГРС
Валдай-2 - д. Шуя - д. Нелюшка - д. Терехово Валдайского района Новгородской области»**
(наименование объекта, местоположение границ которого описано)

План границ объекта

Выносной лист №6



Масштаб 1:1500

Используемые условные знаки и обозначения приведены на отдельной странице в конце раздела.

Дата 3 июня 2024 г.

ГРАФИЧЕСКОЕ ОПИСАНИЕ

местоположения границ населенных пунктов, территориальных зон,
особо охраняемых природных территорий,
зон с особыми условиями использования территории

**Описание местоположения границ публичного сервитута в целях строительства и
эксплуатации линейного объекта системы газоснабжения «Газопровод межпоселковый ГРС
Валдай-2 - д. Шуя - д. Нелюшка - д. Терехово Валдайского района Новгородской области»**

(наименование объекта, местоположение границ которого описано)

План границ объекта

Выносной лист №7



Масштаб 1:1500

Используемые условные знаки и обозначения приведены на отдельной странице в конце раздела.

Дата 3 июня 2024 г.

ГРАФИЧЕСКОЕ ОПИСАНИЕ

местоположения границ населенных пунктов, территориальных зон,
особо охраняемых природных территорий,
зон с особыми условиями использования территории

**Описание местоположения границ публичного сервитута в целях строительства и
эксплуатации линейного объекта системы газоснабжения «Газопровод межпоселковый ГРС
Валдай-2 - д. Шуя - д. Нелюшка - д. Терехово Валдайского района Новгородской области»**
(наименование объекта, местоположение границ которого описано)

План границ объекта

Выносной лист №8



Масштаб 1:1500

Используемые условные знаки и обозначения приведены на отдельной странице в конце раздела.

Дата 3 июня 2024 г.

ГРАФИЧЕСКОЕ ОПИСАНИЕ

местоположения границ населенных пунктов, территориальных зон,
особо охраняемых природных территорий,
зон с особыми условиями использования территории

**Описание местоположения границ публичного сервитута в целях строительства и
эксплуатации линейного объекта системы газоснабжения «Газопровод межпоселковый ГРС
Валдай-2 - д. Шуя - д. Нелюшка - д. Терехово Валдайского района Новгородской области»**

(наименование объекта, местоположение границ которого описано)

План границ объекта

Выносной лист №9



Масштаб 1:1500

Используемые условные знаки и обозначения приведены на отдельной странице в конце раздела.

Дата 3 июня 2024 г.

ГРАФИЧЕСКОЕ ОПИСАНИЕ

местоположения границ населенных пунктов, территориальных зон,
особо охраняемых природных территорий,
зон с особыми условиями использования территории

**Описание местоположения границ публичного сервитута в целях строительства и
эксплуатации линейного объекта системы газоснабжения «Газопровод межпоселковый ГРС
Валдай-2 - д. Шуя - д. Нелюшка - д. Терехово Валдайского района Новгородской области»**
(наименование объекта, местоположение границ которого описано)

План границ объекта

Выносной лист №10



Масштаб 1:1500

Используемые условные знаки и обозначения приведены на отдельной странице в конце раздела.

Дата 3 июня 2024 г.

ГРАФИЧЕСКОЕ ОПИСАНИЕ

местоположения границ населенных пунктов, территориальных зон,
особо охраняемых природных территорий,
зон с особыми условиями использования территории

**Описание местоположения границ публичного сервитута в целях строительства и
эксплуатации линейного объекта системы газоснабжения «Газопровод межпоселковый ГРС
Валдай-2 - д. Шуя - д. Нелюшка - д. Терехово Валдайского района Новгородской области»**

(наименование объекта, местоположение границ которого описано)

План границ объекта

Выносной лист №11



Масштаб 1:1500

Используемые условные знаки и обозначения приведены на отдельной странице в конце раздела.

Дата 3 июня 2024 г.

ГРАФИЧЕСКОЕ ОПИСАНИЕ

местоположения границ населенных пунктов, территориальных зон,
особо охраняемых природных территорий,
зон с особыми условиями использования территории

**Описание местоположения границ публичного сервитута в целях строительства и
эксплуатации линейного объекта системы газоснабжения «Газопровод межпоселковый ГРС
Валдай-2 - д. Шуя - д. Нелюшка - д. Терехово Валдайского района Новгородской области»**
(наименование объекта, местоположение границ которого описано)

План границ объекта

Выносной лист №12



Масштаб 1:1500

Используемые условные знаки и обозначения приведены на отдельной странице в конце раздела.

Дата 3 июня 2024 г.

ГРАФИЧЕСКОЕ ОПИСАНИЕ

местоположения границ населенных пунктов, территориальных зон,
особо охраняемых природных территорий,
зон с особыми условиями использования территории

**Описание местоположения границ публичного сервитута в целях строительства и
эксплуатации линейного объекта системы газоснабжения «Газопровод межпоселковый ГРС
Валдай-2 - д. Шуя - д. Нелюшка - д. Терехово Валдайского района Новгородской области»**

(наименование объекта, местоположение границ которого описано)

План границ объекта

Выносной лист №13



Масштаб 1:1500

Используемые условные знаки и обозначения приведены на отдельной странице в конце раздела.

Дата 3 июня 2024 г.

ГРАФИЧЕСКОЕ ОПИСАНИЕ

местоположения границ населенных пунктов, территориальных зон,
особо охраняемых природных территорий,
зон с особыми условиями использования территории

**Описание местоположения границ публичного сервитута в целях строительства и
эксплуатации линейного объекта системы газоснабжения «Газопровод межпоселковый ГРС
Валдай-2 - д. Шуя - д. Нелюшка - д. Терехово Валдайского района Новгородской области»**

(наименование объекта, местоположение границ которого описано)

План границ объекта

Выносной лист №14



Масштаб 1:1500

Используемые условные знаки и обозначения приведены на отдельной странице в конце раздела.

Дата 3 июня 2024 г.

ГРАФИЧЕСКОЕ ОПИСАНИЕ

местоположения границ населенных пунктов, территориальных зон,
особо охраняемых природных территорий,
зон с особыми условиями использования территории

**Описание местоположения границ публичного сервитута в целях строительства и
эксплуатации линейного объекта системы газоснабжения «Газопровод межпоселковый ГРС
Валдай-2 - д. Шуя - д. Нелюшка - д. Терехово Валдайского района Новгородской области»**

(наименование объекта, местоположение границ которого описано)

План границ объекта

Выносной лист №15



Масштаб 1:1500

Используемые условные знаки и обозначения приведены на отдельной странице в конце раздела.

Дата 3 июня 2024 г.

ГРАФИЧЕСКОЕ ОПИСАНИЕ

местоположения границ населенных пунктов, территориальных зон,
особо охраняемых природных территорий,
зон с особыми условиями использования территории

**Описание местоположения границ публичного сервитута в целях строительства и
эксплуатации линейного объекта системы газоснабжения «Газопровод межпоселковый ГРС
Валдай-2 - д. Шуя - д. Нелюшка - д. Терехово Валдайского района Новгородской области»**

(наименование объекта, местоположение границ которого описано)

План границ объекта

Выносной лист №16



Масштаб 1:1500

Используемые условные знаки и обозначения приведены на отдельной странице в конце раздела.

Дата 3 июня 2024 г.

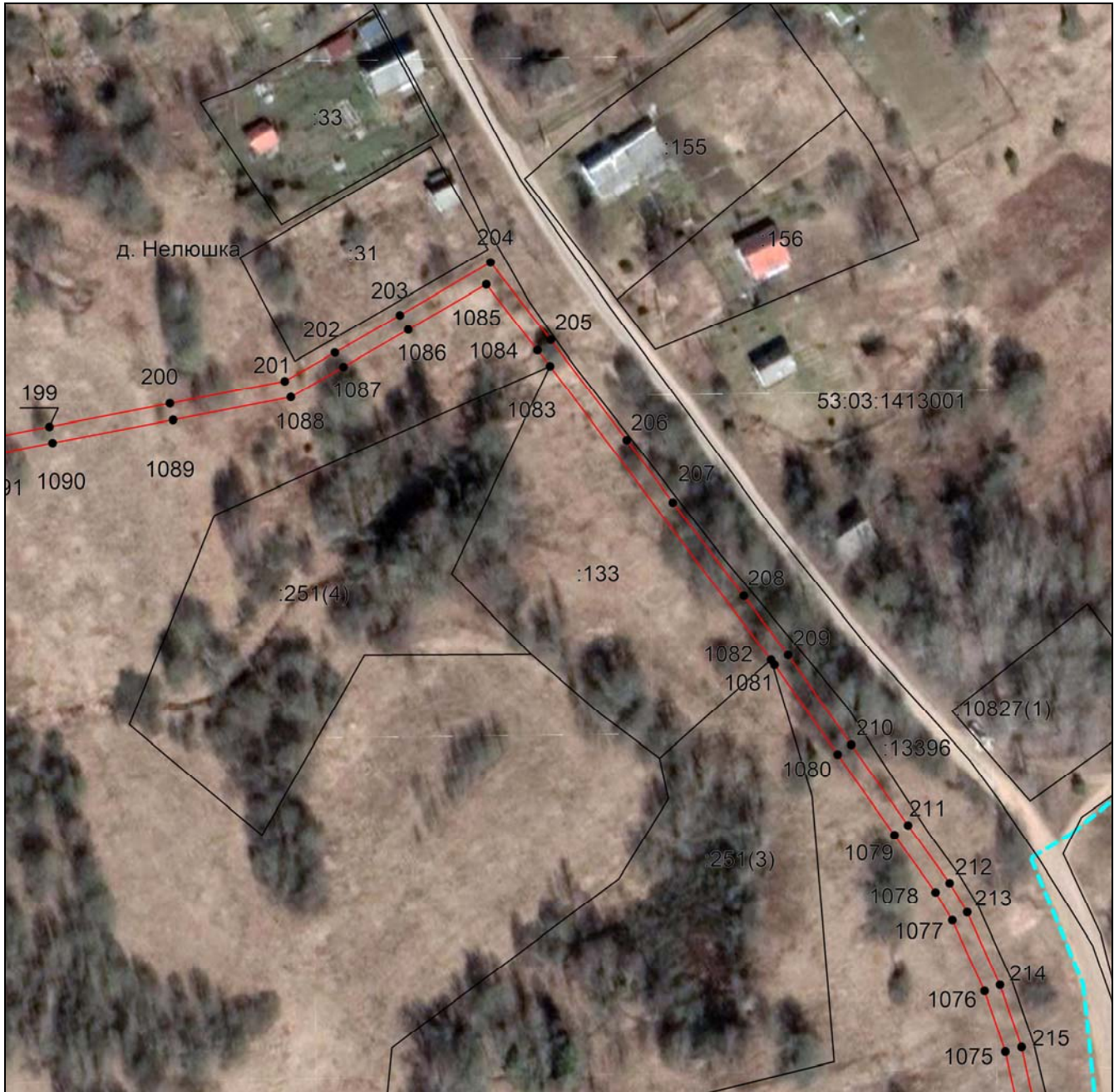
ГРАФИЧЕСКОЕ ОПИСАНИЕ

местоположения границ населенных пунктов, территориальных зон,
особо охраняемых природных территорий,
зон с особыми условиями использования территории

**Описание местоположения границ публичного сервитута в целях строительства и
эксплуатации линейного объекта системы газоснабжения «Газопровод межпоселковый ГРС
Валдай-2 - д. Шуя - д. Нелюшка - д. Терехово Валдайского района Новгородской области»**
(наименование объекта, местоположение границ которого описано)

План границ объекта

Выносной лист №17



Масштаб 1:1500

Используемые условные знаки и обозначения приведены на отдельной странице в конце раздела.

Дата 3 июня 2024 г.

ГРАФИЧЕСКОЕ ОПИСАНИЕ

местоположения границ населенных пунктов, территориальных зон,
особо охраняемых природных территорий,
зон с особыми условиями использования территории

**Описание местоположения границ публичного сервитута в целях строительства и
эксплуатации линейного объекта системы газоснабжения «Газопровод межпоселковый ГРС
Валдай-2 - д. Шуя - д. Нелюшка - д. Терехово Валдайского района Новгородской области»**
(наименование объекта, местоположение границ которого описано)

План границ объекта

Выносной лист №18



Масштаб 1:1500

Используемые условные знаки и обозначения приведены на отдельной странице в конце раздела.

Дата 3 июня 2024 г.

ГРАФИЧЕСКОЕ ОПИСАНИЕ

местоположения границ населенных пунктов, территориальных зон,
особо охраняемых природных территорий,
зон с особыми условиями использования территории

**Описание местоположения границ публичного сервитута в целях строительства и
эксплуатации линейного объекта системы газоснабжения «Газопровод межпоселковый ГРС
Валдай-2 - д. Шуя - д. Нелюшка - д. Терехово Валдайского района Новгородской области»**

(наименование объекта, местоположение границ которого описано)

План границ объекта

Выносной лист №19



Масштаб 1:1500

Используемые условные знаки и обозначения приведены на отдельной странице в конце раздела.

Дата 3 июня 2024 г.

ГРАФИЧЕСКОЕ ОПИСАНИЕ

местоположения границ населенных пунктов, территориальных зон,
особо охраняемых природных территорий,
зон с особыми условиями использования территории

**Описание местоположения границ публичного сервитута в целях строительства и
эксплуатации линейного объекта системы газоснабжения «Газопровод межпоселковый ГРС
Валдай-2 - д. Шуя - д. Нелюшка - д. Терехово Валдайского района Новгородской области»**
(наименование объекта, местоположение границ которого описано)

План границ объекта

Выносной лист №20



Масштаб 1:1500

Используемые условные знаки и обозначения приведены на отдельной странице в конце раздела.

Дата 3 июня 2024 г.

ГРАФИЧЕСКОЕ ОПИСАНИЕ

местоположения границ населенных пунктов, территориальных зон,
особо охраняемых природных территорий,
зон с особыми условиями использования территории

**Описание местоположения границ публичного сервитута в целях строительства и
эксплуатации линейного объекта системы газоснабжения «Газопровод межпоселковый ГРС
Валдай-2 - д. Шуя - д. Нелюшка - д. Терехово Валдайского района Новгородской области»**

(наименование объекта, местоположение границ которого описано)

План границ объекта

Выносной лист №21



Масштаб 1:1500

Используемые условные знаки и обозначения приведены на отдельной странице в конце раздела.

Дата 3 июня 2024 г.

ГРАФИЧЕСКОЕ ОПИСАНИЕ

местоположения границ населенных пунктов, территориальных зон,
особо охраняемых природных территорий,
зон с особыми условиями использования территории

**Описание местоположения границ публичного сервитута в целях строительства и
эксплуатации линейного объекта системы газоснабжения «Газопровод межпоселковый ГРС
Валдай-2 - д. Шуя - д. Нелюшка - д. Терехово Валдайского района Новгородской области»**

(наименование объекта, местоположение границ которого описано)

План границ объекта

Выносной лист №22



Масштаб 1:1500

Используемые условные знаки и обозначения приведены на отдельной странице в конце раздела.

Дата 3 июня 2024 г.

ГРАФИЧЕСКОЕ ОПИСАНИЕ

местоположения границ населенных пунктов, территориальных зон,
особо охраняемых природных территорий,
зон с особыми условиями использования территории

**Описание местоположения границ публичного сервитута в целях строительства и
эксплуатации линейного объекта системы газоснабжения «Газопровод межпоселковый ГРС
Валдай-2 - д. Шуя - д. Нелюшка - д. Терехово Валдайского района Новгородской области»**
(наименование объекта, местоположение границ которого описано)

План границ объекта

Выносной лист №23



Масштаб 1:1500

Используемые условные знаки и обозначения приведены на отдельной странице в конце раздела.

Дата 3 июня 2024 г.

ГРАФИЧЕСКОЕ ОПИСАНИЕ

местоположения границ населенных пунктов, территориальных зон,
особо охраняемых природных территорий,
зон с особыми условиями использования территории

**Описание местоположения границ публичного сервитута в целях строительства и
эксплуатации линейного объекта системы газоснабжения «Газопровод межпоселковый ГРС
Валдай-2 - д. Шуя - д. Нелюшка - д. Терехово Валдайского района Новгородской области»**
(наименование объекта, местоположение границ которого описано)

План границ объекта

Выносной лист №24



Масштаб 1:1500

Используемые условные знаки и обозначения приведены на отдельной странице в конце раздела.

Дата 3 июня 2024 г.

ГРАФИЧЕСКОЕ ОПИСАНИЕ

местоположения границ населенных пунктов, территориальных зон,
особо охраняемых природных территорий,
зон с особыми условиями использования территории

**Описание местоположения границ публичного сервитута в целях строительства и
эксплуатации линейного объекта системы газоснабжения «Газопровод межпоселковый ГРС
Валдай-2 - д. Шуя - д. Нелюшка - д. Терехово Валдайского района Новгородской области»**

(наименование объекта, местоположение границ которого описано)

План границ объекта

Выносной лист №25



Масштаб 1:1500

Используемые условные знаки и обозначения приведены на отдельной странице в конце раздела.

Дата 3 июня 2024 г.

ГРАФИЧЕСКОЕ ОПИСАНИЕ

местоположения границ населенных пунктов, территориальных зон,
особо охраняемых природных территорий,
зон с особыми условиями использования территории

**Описание местоположения границ публичного сервитута в целях строительства и
эксплуатации линейного объекта системы газоснабжения «Газопровод межпоселковый ГРС
Валдай-2 - д. Шуя - д. Нелюшка - д. Терехово Валдайского района Новгородской области»**
(наименование объекта, местоположение границ которого описано)

План границ объекта

Выносной лист №26



Масштаб 1:1500

Используемые условные знаки и обозначения приведены на отдельной странице в конце раздела.

Дата 3 июня 2024 г.

ГРАФИЧЕСКОЕ ОПИСАНИЕ

местоположения границ населенных пунктов, территориальных зон,
особо охраняемых природных территорий,
зон с особыми условиями использования территории

**Описание местоположения границ публичного сервитута в целях строительства и
эксплуатации линейного объекта системы газоснабжения «Газопровод межпоселковый ГРС
Валдай-2 - д. Шуя - д. Нелюшка - д. Терехово Валдайского района Новгородской области»**

(наименование объекта, местоположение границ которого описано)

План границ объекта

Выносной лист №27



Масштаб 1:1500

Используемые условные знаки и обозначения приведены на отдельной странице в конце раздела.

Дата 3 июня 2024 г.

ГРАФИЧЕСКОЕ ОПИСАНИЕ

местоположения границ населенных пунктов, территориальных зон,
особо охраняемых природных территорий,
зон с особыми условиями использования территории

**Описание местоположения границ публичного сервитута в целях строительства и
эксплуатации линейного объекта системы газоснабжения «Газопровод межпоселковый ГРС
Валдай-2 - д. Шуя - д. Нелюшка - д. Терехово Валдайского района Новгородской области»**
(наименование объекта, местоположение границ которого описано)

План границ объекта

Выносной лист №28



Масштаб 1:1500

Используемые условные знаки и обозначения приведены на отдельной странице в конце раздела.

Дата 3 июня 2024 г.

ГРАФИЧЕСКОЕ ОПИСАНИЕ

местоположения границ населенных пунктов, территориальных зон,
особо охраняемых природных территорий,
зон с особыми условиями использования территории

**Описание местоположения границ публичного сервитута в целях строительства и
эксплуатации линейного объекта системы газоснабжения «Газопровод межпоселковый ГРС
Валдай-2 - д. Шуя - д. Нелюшка - д. Терехово Валдайского района Новгородской области»**
(наименование объекта, местоположение границ которого описано)

План границ объекта

Выносной лист №29



Масштаб 1:1500

Используемые условные знаки и обозначения приведены на отдельной странице в конце раздела.

Дата 3 июня 2024 г.

ГРАФИЧЕСКОЕ ОПИСАНИЕ

местоположения границ населенных пунктов, территориальных зон,
особо охраняемых природных территорий,
зон с особыми условиями использования территории

**Описание местоположения границ публичного сервитута в целях строительства и
эксплуатации линейного объекта системы газоснабжения «Газопровод межпоселковый ГРС
Валдай-2 - д. Шуя - д. Нелюшка - д. Терехово Валдайского района Новгородской области»**

(наименование объекта, местоположение границ которого описано)

План границ объекта

Выносной лист №30



Масштаб 1:1500

Используемые условные знаки и обозначения приведены на отдельной странице в конце раздела.

Дата 3 июня 2024 г.

ГРАФИЧЕСКОЕ ОПИСАНИЕ

местоположения границ населенных пунктов, территориальных зон,
особо охраняемых природных территорий,
зон с особыми условиями использования территории

**Описание местоположения границ публичного сервитута в целях строительства и
эксплуатации линейного объекта системы газоснабжения «Газопровод межпоселковый ГРС
Валдай-2 - д. Шуя - д. Нелюшка - д. Терехово Валдайского района Новгородской области»**

(наименование объекта, местоположение границ которого описано)

План границ объекта

Выносной лист №31



Масштаб 1:1500

Используемые условные знаки и обозначения приведены на отдельной странице в конце раздела.

Дата 3 июня 2024 г.

ГРАФИЧЕСКОЕ ОПИСАНИЕ

местоположения границ населенных пунктов, территориальных зон,
особо охраняемых природных территорий,
зон с особыми условиями использования территории

**Описание местоположения границ публичного сервитута в целях строительства и
эксплуатации линейного объекта системы газоснабжения «Газопровод межпоселковый ГРС
Валдай-2 - д. Шуя - д. Нелюшка - д. Терехово Валдайского района Новгородской области»**
(наименование объекта, местоположение границ которого описано)

План границ объекта

Выносной лист №32



Масштаб 1:1500

Используемые условные знаки и обозначения приведены на отдельной странице в конце раздела.

Дата 3 июня 2024 г.

ГРАФИЧЕСКОЕ ОПИСАНИЕ

местоположения границ населенных пунктов, территориальных зон,
особо охраняемых природных территорий,
зон с особыми условиями использования территории

**Описание местоположения границ публичного сервитута в целях строительства и
эксплуатации линейного объекта системы газоснабжения «Газопровод межпоселковый ГРС
Валдай-2 - д. Шуя - д. Нелюшка - д. Терехово Валдайского района Новгородской области»**

(наименование объекта, местоположение границ которого описано)

План границ объекта

Выносной лист №33



Масштаб 1:1500

Используемые условные знаки и обозначения приведены на отдельной странице в конце раздела.

Дата 3 июня 2024 г.

ГРАФИЧЕСКОЕ ОПИСАНИЕ

местоположения границ населенных пунктов, территориальных зон,
особо охраняемых природных территорий,
зон с особыми условиями использования территории

**Описание местоположения границ публичного сервитута в целях строительства и
эксплуатации линейного объекта системы газоснабжения «Газопровод межпоселковый ГРС
Валдай-2 - д. Шуя - д. Нелюшка - д. Терехово Валдайского района Новгородской области»**

(наименование объекта, местоположение границ которого описано)

План границ объекта

Выносной лист №34



Масштаб 1:1500

Используемые условные знаки и обозначения приведены на отдельной странице в конце раздела.

Дата 3 июня 2024 г.

ГРАФИЧЕСКОЕ ОПИСАНИЕ

местоположения границ населенных пунктов, территориальных зон,
особо охраняемых природных территорий,
зон с особыми условиями использования территории

**Описание местоположения границ публичного сервитута в целях строительства и
эксплуатации линейного объекта системы газоснабжения «Газопровод межпоселковый ГРС
Валдай-2 - д. Шуя - д. Нелюшка - д. Терехово Валдайского района Новгородской области»**
(наименование объекта, местоположение границ которого описано)

План границ объекта

Выносной лист №35



Масштаб 1:1500

Используемые условные знаки и обозначения приведены на отдельной странице в конце раздела.

Дата 3 июня 2024 г.

ГРАФИЧЕСКОЕ ОПИСАНИЕ

местоположения границ населенных пунктов, территориальных зон,
особо охраняемых природных территорий,
зон с особыми условиями использования территории

**Описание местоположения границ публичного сервитута в целях строительства и
эксплуатации линейного объекта системы газоснабжения «Газопровод межпоселковый ГРС
Валдай-2 - д. Шуя - д. Нелюшка - д. Терехово Валдайского района Новгородской области»**

(наименование объекта, местоположение границ которого описано)

План границ объекта

Выносной лист №36



Масштаб 1:1500

Используемые условные знаки и обозначения приведены на отдельной странице в конце раздела.

Дата 3 июня 2024 г.

ГРАФИЧЕСКОЕ ОПИСАНИЕ

местоположения границ населенных пунктов, территориальных зон,
особо охраняемых природных территорий,
зон с особыми условиями использования территории

**Описание местоположения границ публичного сервитута в целях строительства и
эксплуатации линейного объекта системы газоснабжения «Газопровод межпоселковый ГРС
Валдай-2 - д. Шуя - д. Нелюшка - д. Терехово Валдайского района Новгородской области»**

(наименование объекта, местоположение границ которого описано)

План границ объекта

Выносной лист №37



Масштаб 1:1500

Используемые условные знаки и обозначения приведены на отдельной странице в конце раздела.

Дата 3 июня 2024 г.

ГРАФИЧЕСКОЕ ОПИСАНИЕ

местоположения границ населенных пунктов, территориальных зон,
особо охраняемых природных территорий,
зон с особыми условиями использования территории

Описание местоположения границ публичного сервитута в целях строительства и
эксплуатации линейного объекта системы газоснабжения «Газопровод межпоселковый ГРС
Валдай-2 - д. Шуя - д. Нелюшка - д. Терехово Валдайского района Новгородской области»

(наименование объекта, местоположение границ которого описано)

План границ объекта

Выносной лист №38



Масштаб 1:1500

Используемые условные знаки и обозначения приведены на отдельной странице в конце раздела.

Дата 3 июня 2024 г.

ГРАФИЧЕСКОЕ ОПИСАНИЕ

местоположения границ населенных пунктов, территориальных зон,
особо охраняемых природных территорий,
зон с особыми условиями использования территории

**Описание местоположения границ публичного сервитута в целях строительства и
эксплуатации линейного объекта системы газоснабжения «Газопровод межпоселковый ГРС
Валдай-2 - д. Шуя - д. Нелюшка - д. Терехово Валдайского района Новгородской области»**
(наименование объекта, местоположение границ которого описано)

План границ объекта

Выносной лист №39



Масштаб 1:1500

Используемые условные знаки и обозначения приведены на отдельной странице в конце раздела.

Дата 3 июня 2024 г.

ГРАФИЧЕСКОЕ ОПИСАНИЕ

местоположения границ населенных пунктов, территориальных зон,
особо охраняемых природных территорий,
зон с особыми условиями использования территории

**Описание местоположения границ публичного сервитута в целях строительства и
эксплуатации линейного объекта системы газоснабжения «Газопровод межпоселковый ГРС
Валдай-2 - д. Шуя - д. Нелюшка - д. Терехово Валдайского района Новгородской области»**
(наименование объекта, местоположение границ которого описано)

План границ объекта

Выносной лист №40



Масштаб 1:1500

Используемые условные знаки и обозначения приведены на отдельной странице в конце раздела.

Дата 3 июня 2024 г.

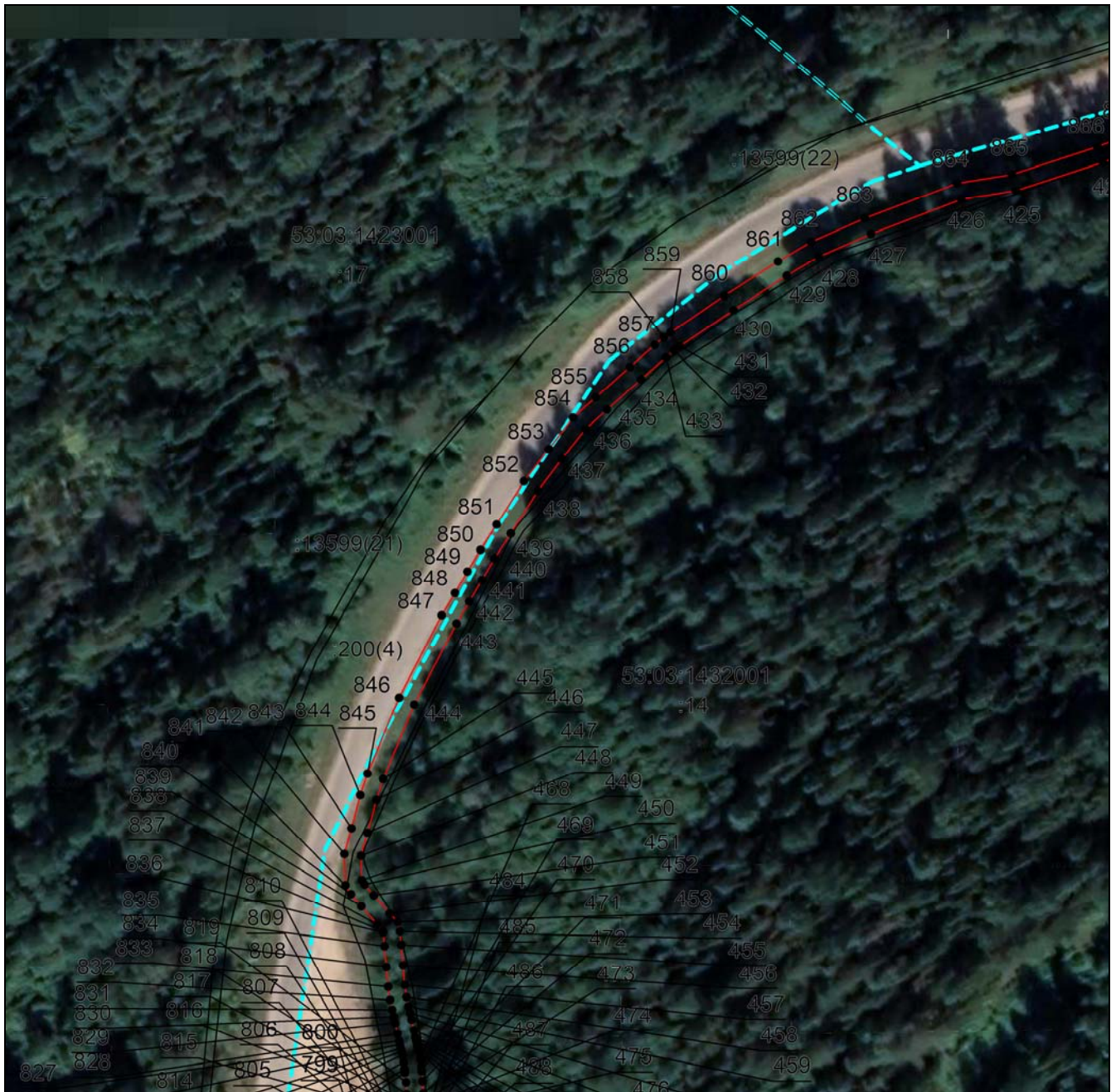
ГРАФИЧЕСКОЕ ОПИСАНИЕ

местоположения границ населенных пунктов, территориальных зон,
особо охраняемых природных территорий,
зон с особыми условиями использования территории

**Описание местоположения границ публичного сервитута в целях строительства и
эксплуатации линейного объекта системы газоснабжения «Газопровод межпоселковый ГРС
Валдай-2 - д. Шуя - д. Нелюшка - д. Терехово Валдайского района Новгородской области»**
(наименование объекта, местоположение границ которого описано)

План границ объекта

Выносной лист №41



Масштаб 1:1500

Используемые условные знаки и обозначения приведены на отдельной странице в конце раздела.

Дата 3 июня 2024 г.

ГРАФИЧЕСКОЕ ОПИСАНИЕ

местоположения границ населенных пунктов, территориальных зон,
особо охраняемых природных территорий,
зон с особыми условиями использования территории

**Описание местоположения границ публичного сервитута в целях строительства и
эксплуатации линейного объекта системы газоснабжения «Газопровод межпоселковый ГРС
Валдай-2 - д. Шуя - д. Нелюшка - д. Терехово Валдайского района Новгородской области»**
(наименование объекта, местоположение границ которого описано)

План границ объекта

Выносной лист №42



Масштаб 1:1500

Используемые условные знаки и обозначения приведены на отдельной странице в конце раздела.

Дата 3 июня 2024 г.

ГРАФИЧЕСКОЕ ОПИСАНИЕ

местоположения границ населенных пунктов, территориальных зон,
особо охраняемых природных территорий,
зон с особыми условиями использования территории

**Описание местоположения границ публичного сервитута в целях строительства и
эксплуатации линейного объекта системы газоснабжения «Газопровод межпоселковый ГРС
Валдай-2 - д. Шуя - д. Нелюшка - д. Терехово Валдайского района Новгородской области»**

(наименование объекта, местоположение границ которого описано)

План границ объекта

Выносной лист №43



Масштаб 1:1500

Используемые условные знаки и обозначения приведены на отдельной странице в конце раздела.

Дата 3 июня 2024 г.

ГРАФИЧЕСКОЕ ОПИСАНИЕ

местоположения границ населенных пунктов, территориальных зон,
особо охраняемых природных территорий,
зон с особыми условиями использования территории

**Описание местоположения границ публичного сервитута в целях строительства и
эксплуатации линейного объекта системы газоснабжения «Газопровод межпоселковый ГРС
Валдай-2 - д. Шуя - д. Нелюшка - д. Терехово Валдайского района Новгородской области»**
(наименование объекта, местоположение границ которого описано)

План границ объекта

Выносной лист №44



Масштаб 1:1500

Используемые условные знаки и обозначения приведены на отдельной странице в конце раздела.

Дата 3 июня 2024 г.

ГРАФИЧЕСКОЕ ОПИСАНИЕ

местоположения границ населенных пунктов, территориальных зон,
особо охраняемых природных территорий,
зон с особыми условиями использования территории

**Описание местоположения границ публичного сервитута в целях строительства и
эксплуатации линейного объекта системы газоснабжения «Газопровод межпоселковый ГРС
Валдай-2 - д. Шуя - д. Нелюшка - д. Терехово Валдайского района Новгородской области»**
(наименование объекта, местоположение границ которого описано)

План границ объекта

Выносной лист №45



Масштаб 1:1500

Используемые условные знаки и обозначения приведены на отдельной странице в конце раздела.

Дата 3 июня 2024 г.

ГРАФИЧЕСКОЕ ОПИСАНИЕ

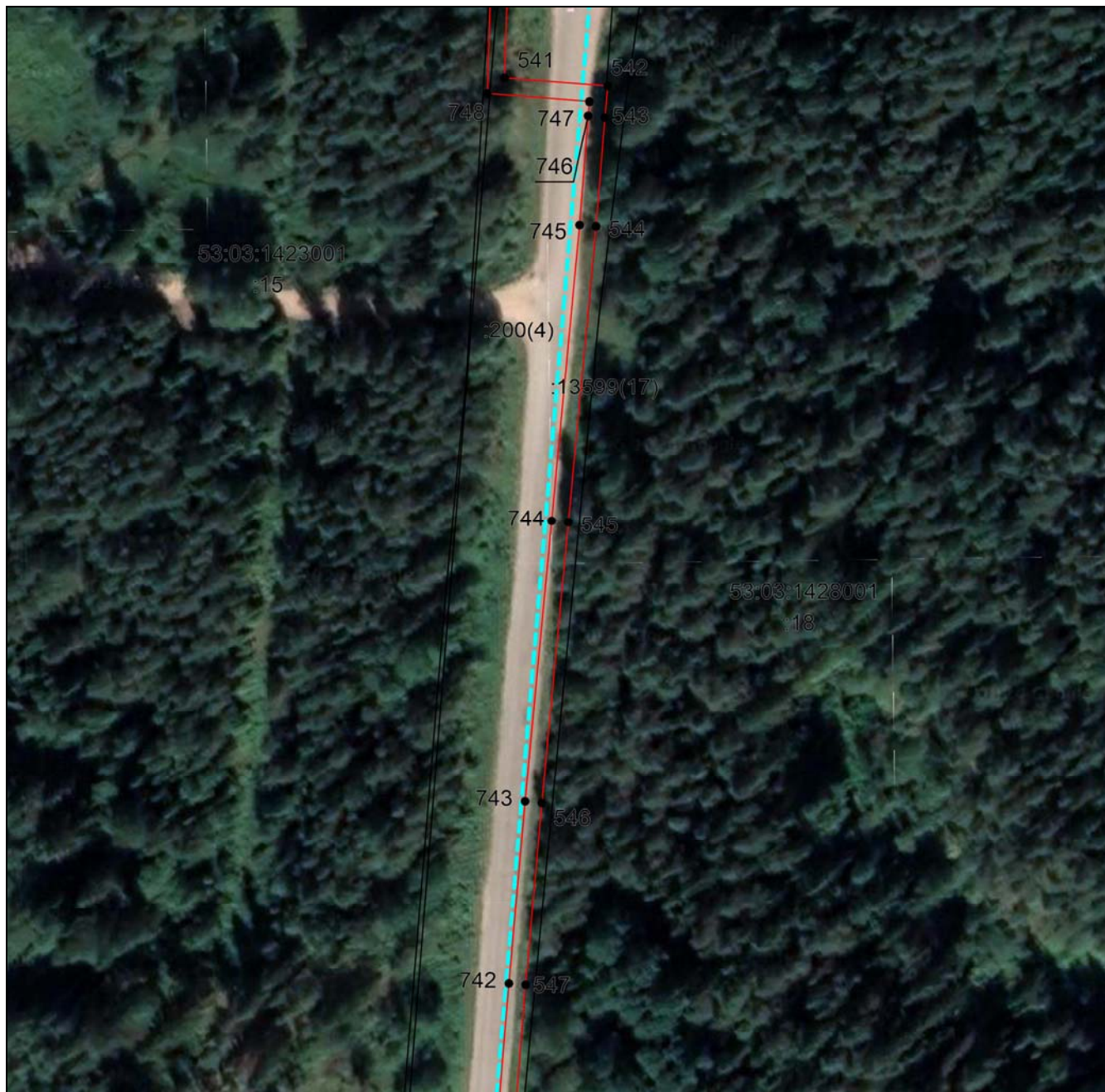
местоположения границ населенных пунктов, территориальных зон,
особо охраняемых природных территорий,
зон с особыми условиями использования территории

**Описание местоположения границ публичного сервитута в целях строительства и
эксплуатации линейного объекта системы газоснабжения «Газопровод межпоселковый ГРС
Валдай-2 - д. Шуя - д. Нелюшка - д. Терехово Валдайского района Новгородской области»**

(наименование объекта, местоположение границ которого описано)

План границ объекта

Выносной лист №46



Масштаб 1:1500

Используемые условные знаки и обозначения приведены на отдельной странице в конце раздела.

Дата 3 июня 2024 г.

ГРАФИЧЕСКОЕ ОПИСАНИЕ

местоположения границ населенных пунктов, территориальных зон,
особо охраняемых природных территорий,
зон с особыми условиями использования территории

**Описание местоположения границ публичного сервитута в целях строительства и
эксплуатации линейного объекта системы газоснабжения «Газопровод межпоселковый ГРС
Валдай-2 - д. Шуя - д. Нелюшка - д. Терехово Валдайского района Новгородской области»**
(наименование объекта, местоположение границ которого описано)

План границ объекта

Выносной лист №47



Масштаб 1:1500

Используемые условные знаки и обозначения приведены на отдельной странице в конце раздела.

Дата 3 июня 2024 г.

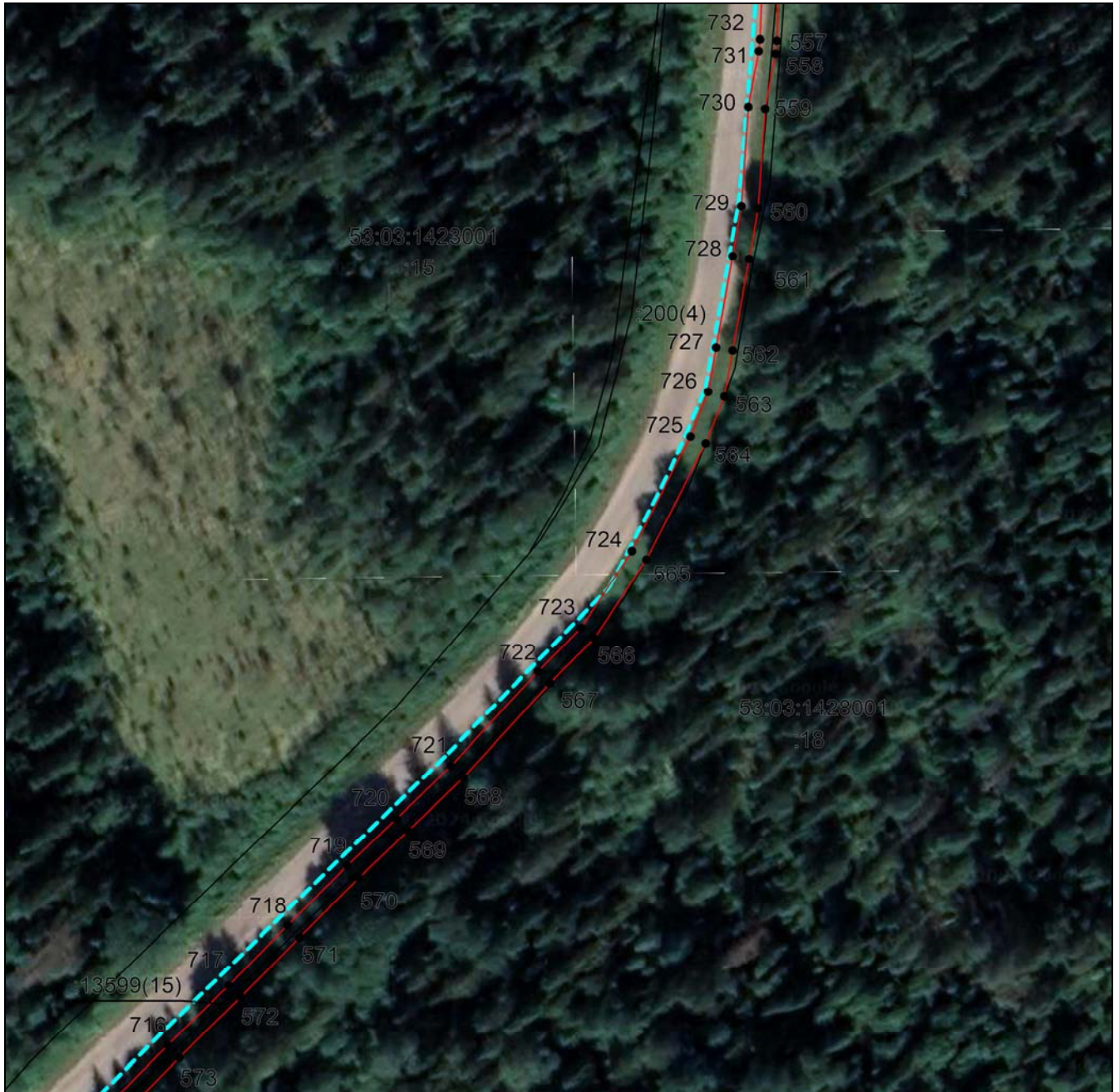
ГРАФИЧЕСКОЕ ОПИСАНИЕ

местоположения границ населенных пунктов, территориальных зон,
особо охраняемых природных территорий,
зон с особыми условиями использования территории

**Описание местоположения границ публичного сервитута в целях строительства и
эксплуатации линейного объекта системы газоснабжения «Газопровод межпоселковый ГРС
Валдай-2 - д. Шуя - д. Нелюшка - д. Терехово Валдайского района Новгородской области»**
(наименование объекта, местоположение границ которого описано)

План границ объекта

Выносной лист №48



Масштаб 1:1500

Используемые условные знаки и обозначения приведены на отдельной странице в конце раздела.

Дата 3 июня 2024 г.

ГРАФИЧЕСКОЕ ОПИСАНИЕ

местоположения границ населенных пунктов, территориальных зон,
особо охраняемых природных территорий,
зон с особыми условиями использования территории

Описание местоположения границ публичного сервитута в целях строительства и
эксплуатации линейного объекта системы газоснабжения «Газопровод межпоселковый ГРС
Валдай-2 - д. Шуя - д. Нелюшка - д. Терехово Валдайского района Новгородской области»

(наименование объекта, местоположение границ которого описано)

План границ объекта

Выносной лист №49



Масштаб 1:1500

Используемые условные знаки и обозначения приведены на отдельной странице в конце раздела.

Дата 3 июня 2024 г.

ГРАФИЧЕСКОЕ ОПИСАНИЕ

местоположения границ населенных пунктов, территориальных зон,
особо охраняемых природных территорий,
зон с особыми условиями использования территории

**Описание местоположения границ публичного сервитута в целях строительства и
эксплуатации линейного объекта системы газоснабжения «Газопровод межпоселковый ГРС
Валдай-2 - д. Шуя - д. Нелюшка - д. Терехово Валдайского района Новгородской области»**

(наименование объекта, местоположение границ которого описано)

План границ объекта

Выносной лист №50



Масштаб 1:1500

Используемые условные знаки и обозначения приведены на отдельной странице в конце раздела.

Дата 3 июня 2024 г.

ГРАФИЧЕСКОЕ ОПИСАНИЕ

местоположения границ населенных пунктов, территориальных зон,
особо охраняемых природных территорий,
зон с особыми условиями использования территории

**Описание местоположения границ публичного сервитута в целях строительства и
эксплуатации линейного объекта системы газоснабжения «Газопровод межпоселковый ГРС
Валдай-2 - д. Шуя - д. Нелюшка - д. Терехово Валдайского района Новгородской области»**
(наименование объекта, местоположение границ которого описано)

План границ объекта

Выносной лист №51



Масштаб 1:1500

Используемые условные знаки и обозначения приведены на отдельной странице в конце раздела.

Дата 3 июня 2024 г.

ГРАФИЧЕСКОЕ ОПИСАНИЕ

местоположения границ населенных пунктов, территориальных зон,
особо охраняемых природных территорий,
зон с особыми условиями использования территории

**Описание местоположения границ публичного сервитута в целях строительства и
эксплуатации линейного объекта системы газоснабжения «Газопровод межпоселковый ГРС
Валдай-2 - д. Шуя - д. Нелюшка - д. Терехово Валдайского района Новгородской области»**

(наименование объекта, местоположение границ которого описано)

План границ объекта

Выносной лист №52



Масштаб 1:1500

Используемые условные знаки и обозначения приведены на отдельной странице в конце раздела.

Дата 3 июня 2024 г.

ГРАФИЧЕСКОЕ ОПИСАНИЕ

местоположения границ населенных пунктов, территориальных зон,
особо охраняемых природных территорий,
зон с особыми условиями использования территории

**Описание местоположения границ публичного сервитута в целях строительства и
эксплуатации линейного объекта системы газоснабжения «Газопровод межпоселковый ГРС
Валдай-2 - д. Шуя - д. Нелюшка - д. Терехово Валдайского района Новгородской области»**
(наименование объекта, местоположение границ которого описано)

План границ объекта

Выносной лист №53



Масштаб 1:1500

Используемые условные знаки и обозначения приведены на отдельной странице в конце раздела.

Дата 3 июня 2024 г.

ГРАФИЧЕСКОЕ ОПИСАНИЕ

местоположения границ населенных пунктов, территориальных зон,
особо охраняемых природных территорий,
зон с особыми условиями использования территории

**Описание местоположения границ публичного сервитута в целях строительства и
эксплуатации линейного объекта системы газоснабжения «Газопровод межпоселковый ГРС
Валдай-2 - д. Шуя - д. Нелюшка - д. Терехово Валдайского района Новгородской области»**
(наименование объекта, местоположение границ которого описано)

План границ объекта

Выносной лист №54



Масштаб 1:1500

Используемые условные знаки и обозначения приведены на отдельной странице в конце раздела.

Дата 3 июня 2024 г.

ГРАФИЧЕСКОЕ ОПИСАНИЕ

местоположения границ населенных пунктов, территориальных зон,
особо охраняемых природных территорий,
зон с особыми условиями использования территории

**Описание местоположения границ публичного сервитута в целях строительства и
эксплуатации линейного объекта системы газоснабжения «Газопровод межпоселковый ГРС
Валдай-2 - д. Шуя - д. Нелюшка - д. Терехово Валдайского района Новгородской области»**
(наименование объекта, местоположение границ которого описано)

План границ объекта

Выносной лист №55



Масштаб 1:1500

Используемые условные знаки и обозначения приведены на отдельной странице в конце раздела.

Дата 3 июня 2024 г.

ГРАФИЧЕСКОЕ ОПИСАНИЕ







местоположения границ населенных пунктов, территориальных зон,
особо охраняемых природных территорий,
зон с особыми условиями использования территории

**Описание местоположения границ публичного сервитута в целях строительства и
эксплуатации линейного объекта системы газоснабжения «Газопровод межпоселковый ГРС
Валдай-2 - д. Шуя - д. Нелюшка - д. Терехово Валдайского района Новгородской области»**

(наименование объекта, местоположение границ которого описано)

План границ объекта

Используемые условные знаки и обозначения:

-  – граница публичного сервитута в целях строительства и эксплуатации линейного объекта системы газоснабжения «Газопровод межпоселковый ГРС Валдай-2 - д. Шуя - д. Нелюшка - д. Терехово Валдайского района Новгородской области»,
-  – установленная граница муниципального образования,
-  – установленная граница населенного пункта,
-  – граница кадастрового квартала,
-  – граница земельного участка,
-  – характерная точка объекта.