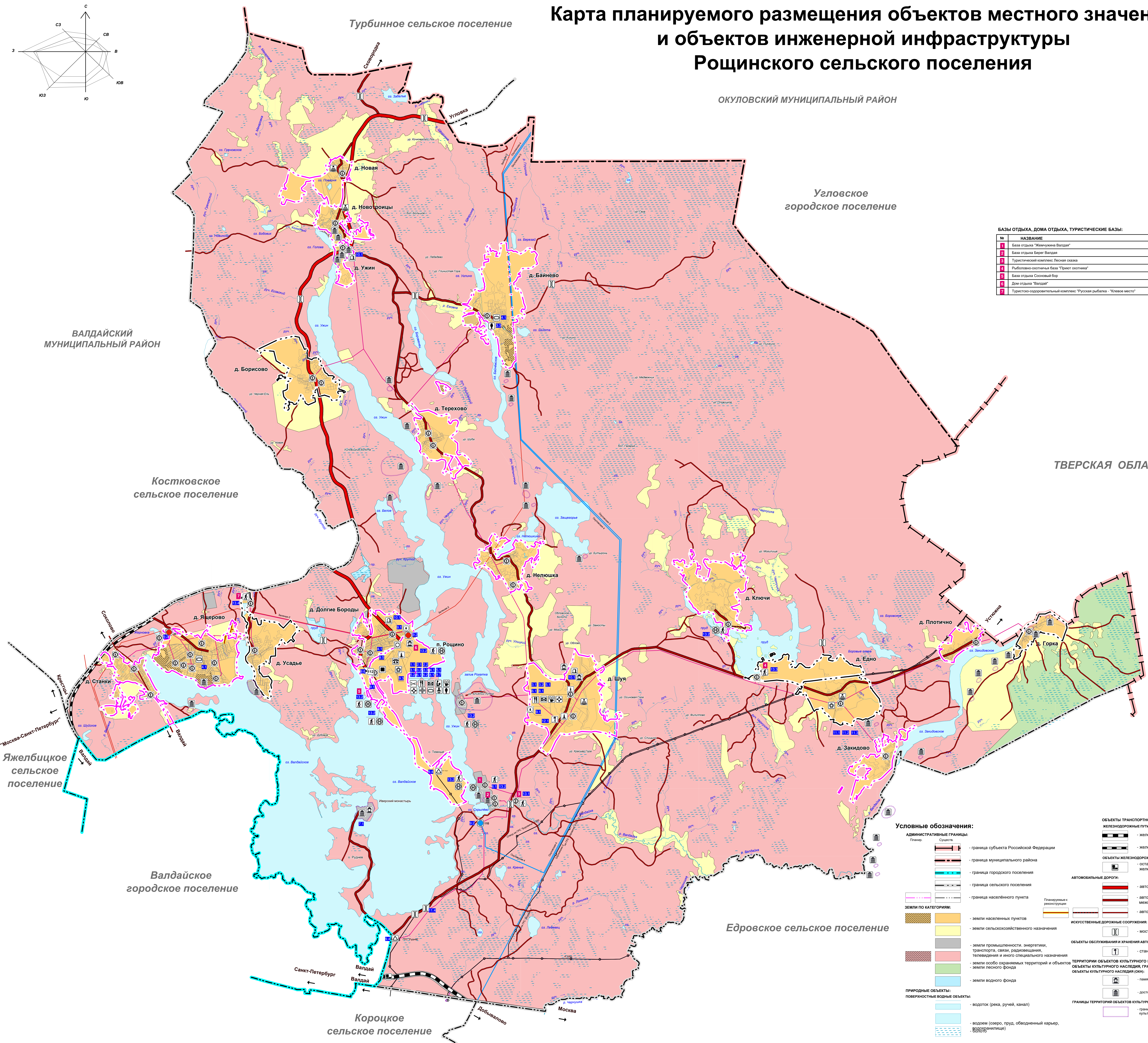
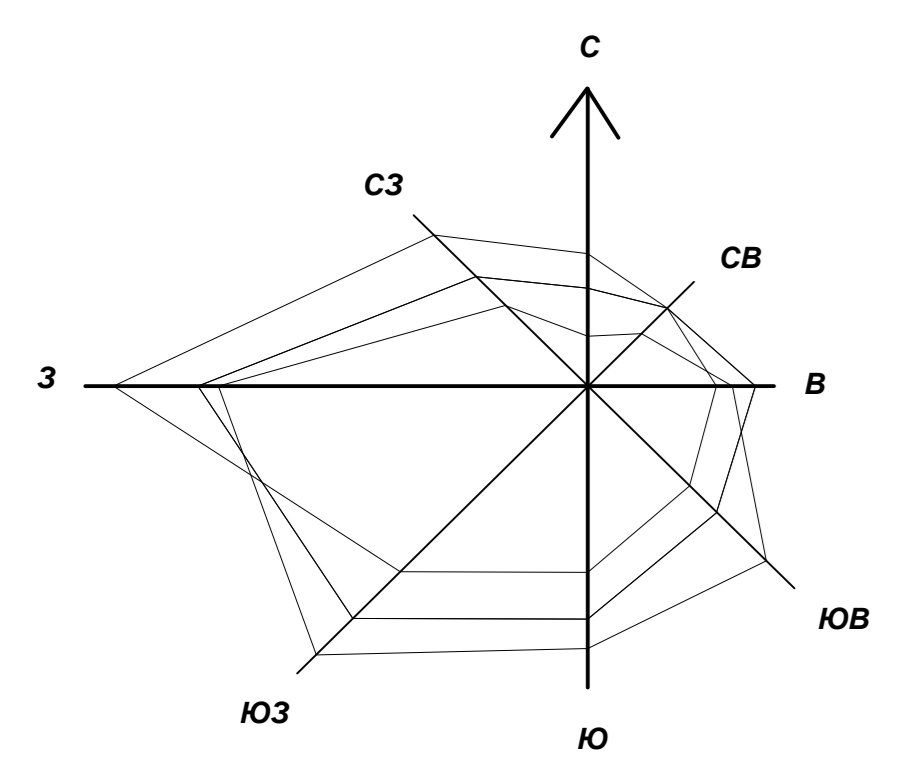


Карта планируемого размещения объектов местного значения и объектов инженерной инфраструктуры Рощинского сельского поселения



ОКУЛОВСКИЙ МУНИЦИПАЛЬНЫЙ РАЙОН

Угловское городское поселение

БАЗЫ ОТДЫХА, ДОМА ОТДЫХА, ТУРИСТИЧЕСКИЕ БАЗЫ:

№	НАЗВАНИЕ
1	База отдыха "Жемчужина Валдая"
2	База отдыха Берг Валдая
3	Туристический комплекс Лесная сказка
4	Рыболовно-охотничья база "Приют охотника"
5	База отдыха Соосновный бор
6	Дом отдыха "Валдай"
7	Туристско-оздоровительный комплекс "Русская рыбалка - Клевое место"

ЭКСПЛИКАЦИЯ ОБЪЕКТОВ:

№	НАИМЕНОВАНИЕ	ПРИМЕЧАНИЕ
1. Административно-деловые:		
1.1	Администрация сельского поселения	сохран.
2. Образование:		
2.1	Школа	сохран.
2.2	Детский сад	сохран.
3. Культуры и искусства:		
3.1	Дом культуры	сохран.
3.2	Библиотека	сохран.
3.3	Музей (Дом отдыха "Валдай", охотничий музей д. Байново)	сохран.
4. Физкультуры и спорта:		
4.1	Волейбольная площадка, футбольная площадка	сохран.
5. Физкультурно-оздоровительные:		
5.1	Физкультурно-оздоровительный пункт	сохран.
5.2	Арена	сохран.
6. Торговли и бытового обслуживания:		
6.1	Магазин, магазинчик	сохран.
6.2	Баня	сохран.
7. Кулинария:		
7.1	Цирюль	сохран.
8. Связи:		
8.1	Почтовое отделение	сохран.
9. Инженерной инфраструктуры:		
9.1	Архитектурная охрана	сохран.
9.2	Помехозащитная станция	сохран.
9.3	Магистральная станция	сохран.
9.4	Газораспределительная станция (ГРС)	сохран.
9.5	Водостроительная башня	сохран.
9.6	Биологические очистные сооружения	сохран.
9.7	Кладбище	сохран.
10. Специализированные назначения:		
10.1	Кладбище	сохран.
11. Промышленные и производственно-складские:		
11.1	Крестьянское подворье	сохран.
11.2	Молочный цех по производству пастеризованного молока и молочных продуктов	сохран.
11.3	Конюшня	сохран.
12. Транспорт:		
12.1	Обслуживание автотранспорта	сохран.
13. Прочие:		
13.1	Туристическая база, туристический комплекс	сохран.
13.2	Дом отдыха, база отдыха, центр отдыха	сохран.
13.3	Рыболовно-охотничья база	сохран.
13.4	Производственный комплекс производственных объектов	сохран.

- ОБЪЕКТЫ СОЦИАЛЬНОЙ ИНФРАСТРУКТУРЫ, ОТДЫХА И ТУРИЗМА, САНАТОРНО-КУРОРТНОГО НАЗНАЧЕНИЯ, ОБЪЕКТЫ ОБРАЗОВАНИЯ И НАУКИ:**
- дополнительная образовательная организация
 - общеобразовательная организация
- ОБЪЕКТЫ КУЛЬТУРЫ И ИСКУССТВА:**
- объект культурно-просветительского назначения
 - объект культурно-досугового (любительского) типа
- ОБЪЕКТЫ ФИЗИЧЕСКОЙ КУЛЬТУРЫ И МАССОВОГО СПОРТА:**
- спортивное сооружение
- ОБЪЕКТЫ ЗДРАВООХРАНЕНИЯ:**
- обобщенное структурное подразделение медицинской организации, оказывающей первичную медико-санитарную помощь
 - аптечная организация
- ОБЪЕКТЫ ОТДЫХА И ТУРИЗМА:**
- специализированные коллективные средства размещения
 - объекты физкультурно-досугового назначения и активного отдыха
- ПРОЧИЕ ОБЪЕКТЫ ОБСЛУЖИВАНИЯ:**
- административное здание
 - объекты портовой инфраструктуры
 - непроизводственные объекты коммунально-бытового обслуживания и производственные производственно-сервисного типа
- ПРЕДПРИЯТИЯ ПРОМЫШЛЕННОСТИ, СЕЛЬСКОГО И ЛЕСНОГО ХОЗЯЙСТВА, ОБЪЕКТЫ УТИЛИЗАЦИИ И ПЕРЕРАБОТКИ ОТХОДОВ ПРОИЗВОДСТВА И ПОТРЕБЛЕНИЯ, ПРОЧИЕ ОБЪЕКТЫ, СВЯЗАННЫЕ С ПРОИЗВОДИТЕЛЬНОЙ ДЕЯТЕЛЬНОСТЬЮ:**
- объект, связанный с производственной деятельностью
- ОБЪЕКТЫ ТРУБОПРОВОДНОГО ТРАНСПОРТА И ИНЖЕНЕРНОЙ ИНФРАСТРУКТУРЫ:**
- ЭЛЕКТРИЧЕСКИЕ ПОДСТАЦИИ:**
- электрическая подстанция 110 кВ
 - электрическая подстанция 35 кВ
 - трансформаторная подстанция (ТТ)
- ЛИНИИ ЭЛЕКТРОПЕРЕДАЧИ (ЛЭП):**
- линия электропередачи 110 кВ
 - линия электропередачи 35 кВ
 - линия электропередачи 10 кВ
- МАГИСТРАЛЬНЫЕ ТРУБОПРОВОДЫ ДЛЯ ТРАНСПОРТИРОВКИ ЖИДКИХ И ГАЗООБРАЗНЫХ УГЛЕВОДОРОДОВ:**
- магистральный газопровод
- ОБЪЕКТЫ ДОБЫЧИ И ТРАНСПОРТИРОВКИ ГАЗА:**
- газораспределительная станция (ГРС)
 - пункт регулирования газа (ПРГ)
- РАСПРЕДЕЛИТЕЛЬНЫЕ ТРУБОПРОВОДЫ ДЛЯ ТРАНСПОРТИРОВКИ ГАЗА:**
- газопровод распределительный высокого давления
- ОБЪЕКТЫ ТЕПЛОСНАБЖЕНИЯ:**
- источник тепловой энергии
- ОБЪЕКТЫ ВОДОСНАБЖЕНИЯ:**
- водонапорная башня
 - артезианская скважина
- ОБЪЕКТЫ ВОДОУВЕДЕНИЯ:**
- очистные сооружения (КОС)
- ОБЪЕКТЫ СВЯЗИ:**
- базовая станция
 - объекты почтовой связи
- ОБЪЕКТЫ ЕДИНОЙ ГОСУДАРСТВЕННОЙ СИСТЕМЫ ПРЕДУПРЕЖДЕНИЯ И ЛИКВИДАЦИИ ЧРЕЗВЫЧАЙНЫХ СИТУАЦИЙ:**
- аварийно-спасательная служба и (или) аварийно-спасательная формирования
- МЕСТА ПОГРЕБИЯ:**
- кладбище

- Условные обозначения:**
- Административные границы:**
- граница субъекта Российской Федерации
 - граница муниципального района
 - граница городского поселения
 - граница сельского поселения
 - граница населенного пункта
- Земли по категориям:**
- земли населенных пунктов
 - земли сельскохозяйственного назначения
 - земли промышленности, энергетики, транспорта, связи, радиосвязи, телевидения и иного специального назначения
 - земли особо охраняемых территорий и объектов
 - земли лесного фонда
 - земли водного фонда
- Природные объекты:**
- поверхностные водные объекты: водоток (река, ручей, канал)
 - водоем (озеро, пруд, обводненный карьер, водохранилище)
- Объекты транспортной инфраструктуры:**
- железнодорожный путь общего пользования
 - железнодорожный путь необщего пользования
- Объекты железнодорожного транспорта:**
- остановочный пассажирский железнодорожный пункт
- Автомобильные дороги:**
- автомобильные дороги федерального значения
 - автомобильные дороги регионального или межмуниципального значения
 - автомобильные дороги местного значения
- Искусственные дорожные сооружения:**
- мостовое сооружение
- Объекты обслуживания и хранения автомобильного транспорта:**
- станция технического обслуживания
- Территории объектов культурного наследия:**
- наследие
 - достопримечательное место
- Границы территорий объектов культурного наследия:**
- граница территории объекта культурного наследия

Муниципальный контракт от 27.05.2022 года

Новгородская область, Валдайский район
Генеральный план
Рощинского сельского поселения

Карта планируемого размещения объектов местного значения и объектов инженерной инфраструктуры

М 1:25000

ООО "Траффик" № 2