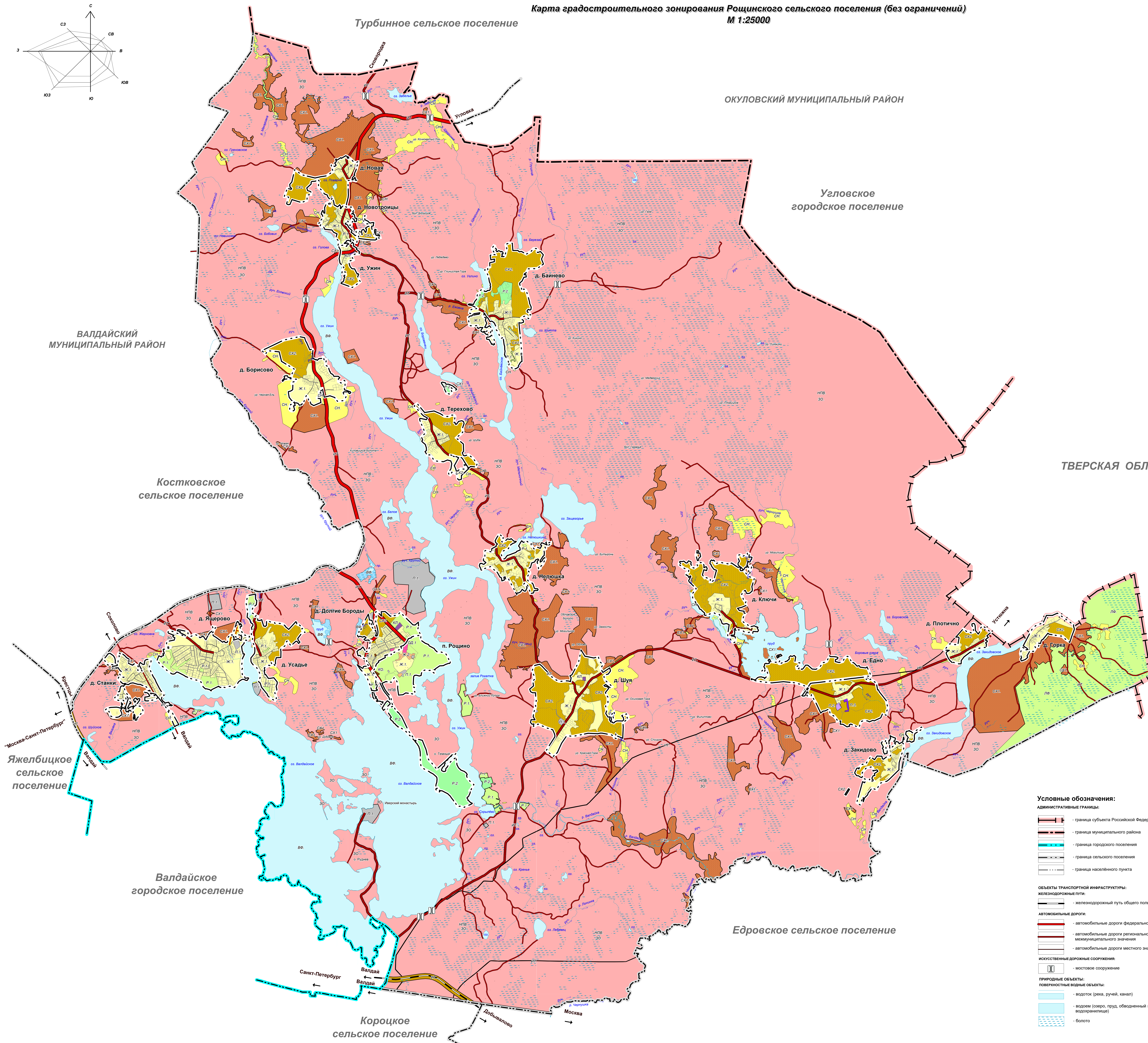
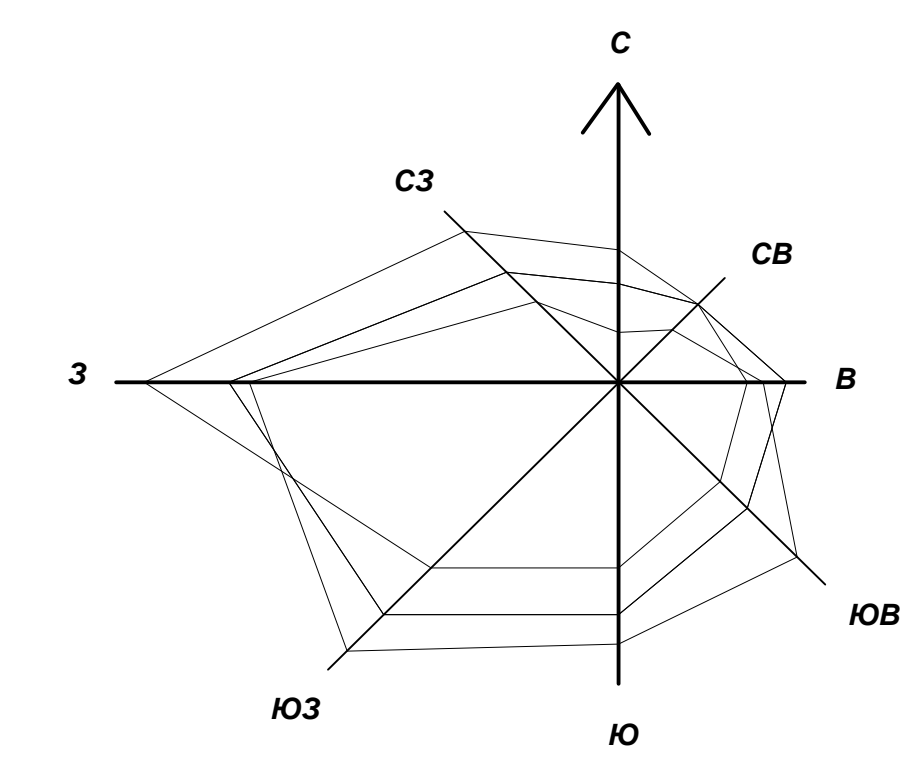


**НОВГОРОДСКАЯ ОБЛАСТЬ ВАЛДАЙСКИЙ РАЙОН**  
**ПРАВИЛА ЗЕМЛЕПОЛЬЗОВАНИЯ И ЗАСТРОЙКИ**  
 МУНИЦИПАЛЬНОГО ОБРАЗОВАНИЯ РОЩИНСКОГО СЕЛЬСКОГО ПОСЕЛЕНИЯ

Карта градостроительного зонирования Рощинского сельского поселения (без ограничений)  
 М 1:25000



**Условные обозначения:**

- Административные границы:**
- граница субъекта Российской Федерации
  - граница муниципального района
  - граница городского поселения
  - граница сельского поселения
  - граница населенного пункта
- Объекты транспортной инфраструктуры:**
- железнодорожные пути
  - железнодорожный путь общего пользования
  - автомобильные дороги федерального значения
  - автомобильные дороги регионального или межмуниципального значения
  - автомобильные дороги местного значения
  - искусственные дорожные сооружения
  - мостовое сооружение
- Природные объекты:**
- водоток (река, ручей, канал)
  - водоем (озеро, пруд, обводненный карьер, водохранилище)
  - болото

- Территориальные зоны:**
- Ж.1. Зона застройки индивидуальными и малотажными жилыми домами
  - Ж.2. Зона застройки среднетажными жилыми домами
  - Общественно-деловые зоны:
    - ОД. Общественно-деловая зона
  - Производственные зоны:**
    - П.1. Коммунально-обслуживающая зона
    - П.2. Зона производственных предприятий III - V классов опасности
    - П.3. Зона сельскохозяйственных предприятий III - V классов опасности
  - Зоны сельскохозяйственного использования:**
    - СХ1. Зона сельскохозяйственного использования
    - СХ2. Зона объектов крестьянского (фермерского) и личного подсобного хозяйства
  - Рекреационные зоны:**
    - Р.1. Зона объектов отдыха, туризма и лечебно-рекреационного назначения
    - Р.2. Зона размещения объектов санаторно-курортного лечения, отдыха и туризма
  - Зоны специального назначения:**
    - КЛ. Зона кладбищ
    - КО. Зона коммунального обслуживания
  - Территории, на которые градостроительные регламенты не распространяются или не устанавливаются:**
    - ЛФ. Территория земель лесного фонда
    - ВФ. Территория водного фонда
    - ИТ. Территория инженерно-транспортной инфраструктуры
    - ЗО. Земли особо охраняемых территорий (НПВ. Земли национального парка "Валдайский")
    - СН. Территория земель сельскохозяйственного назначения