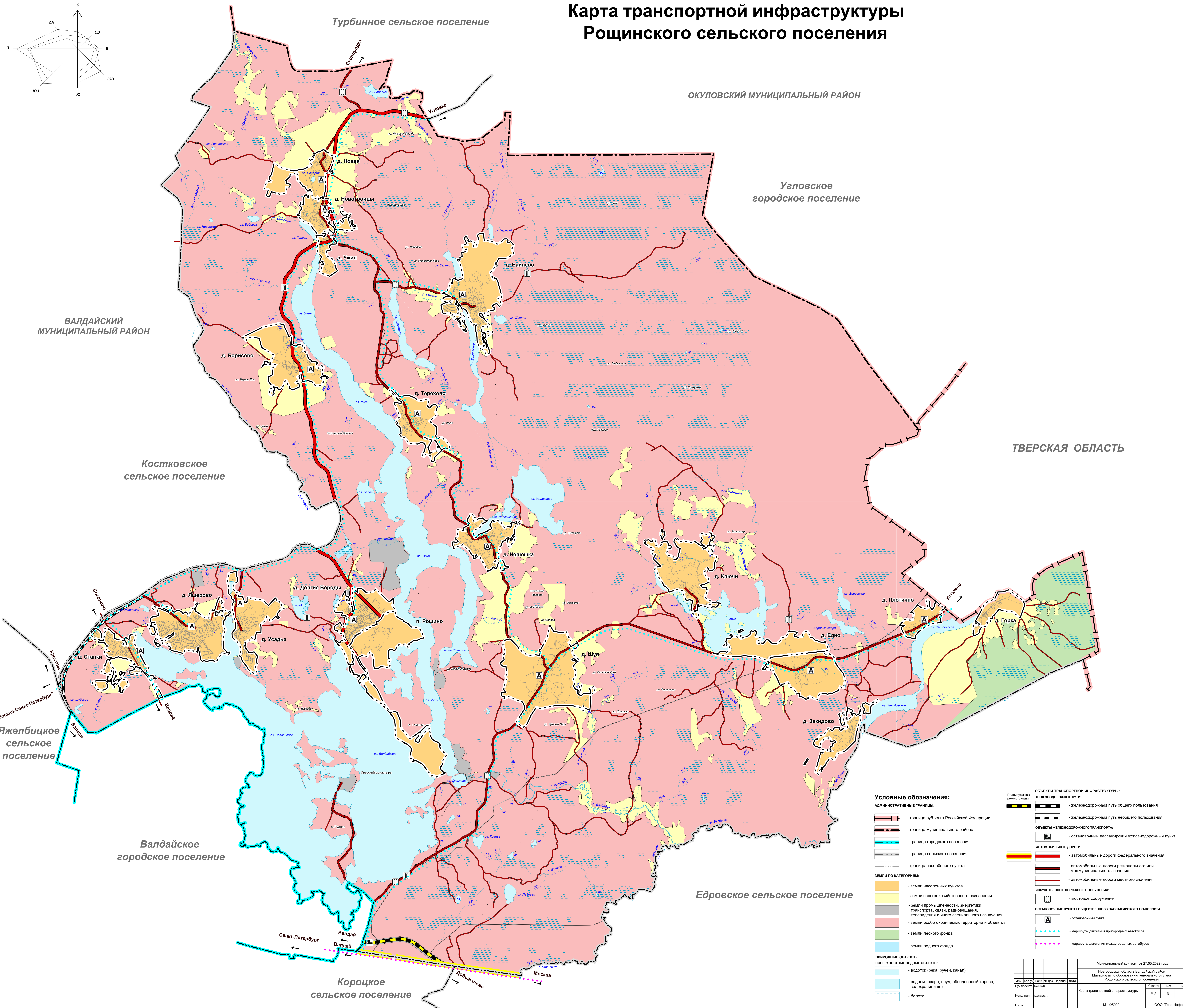
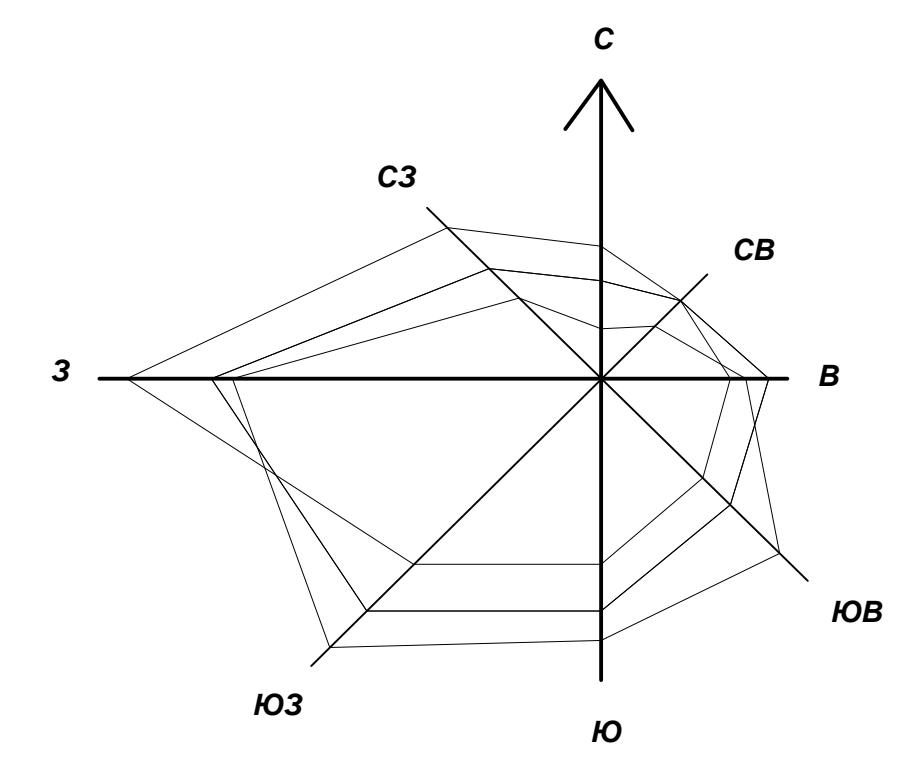


Карта транспортной инфраструктуры Роцинского сельского поселения



- Условные обозначения:**
- Административные границы:**
 - граница субъекта Российской Федерации
 - граница муниципального района
 - граница городского поселения
 - граница сельского поселения
 - граница населенного пункта
 - Земли по категориям:**
 - земли населенных пунктов
 - земли сельскохозяйственного назначения
 - земли промышленности, энергетики, транспорта, связи, радиовещания, телевидения и иного специального назначения
 - земли особо охраняемых территорий и объектов
 - земли лесного фонда
 - земли водного фонда
 - Природные объекты:**
 - водоток (река, ручей, канал)
 - водоем (озеро, пруд, обводненный карьер, водохранилище)
 - болото
 - Объекты транспортной инфраструктуры:**
 - Железнодорожные пути:**
 - железнодорожный путь общего пользования
 - железнодорожный путь необщего пользования
 - Объекты железнодорожного транспорта:**
 - остановочный пассажирский железнодорожный пункт
 - Автомобильные дороги:**
 - автомобильные дороги федерального значения
 - автомобильные дороги регионального или межмуниципального значения
 - автомобильные дороги местного значения
 - Искусственные дорожные сооружения:**
 - мостовое сооружение
 - Остановочные пункты общественного пассажирского транспорта:**
 - остановочный пункт
 - маршруты движения пригородных автобусов
 - маршруты движения междугородных автобусов

				Муниципальный контракт от 27.05.2022 года			
				Новгородская область Валдайский район			
				Материалы по обоснованию генерального плана			
				Роцинского сельского поселения			
Лист	Кол. экз.	Лист № док.	Подпись	Дата	Страна	Лист	Всего
Руководитель	Инициал				МО	5	5
Исполнитель	Инициал				Карта транспортной инфраструктуры		
Н.контр.					М 1:25000		
Удп.	Инициал				ООО "ТрейФидо"		