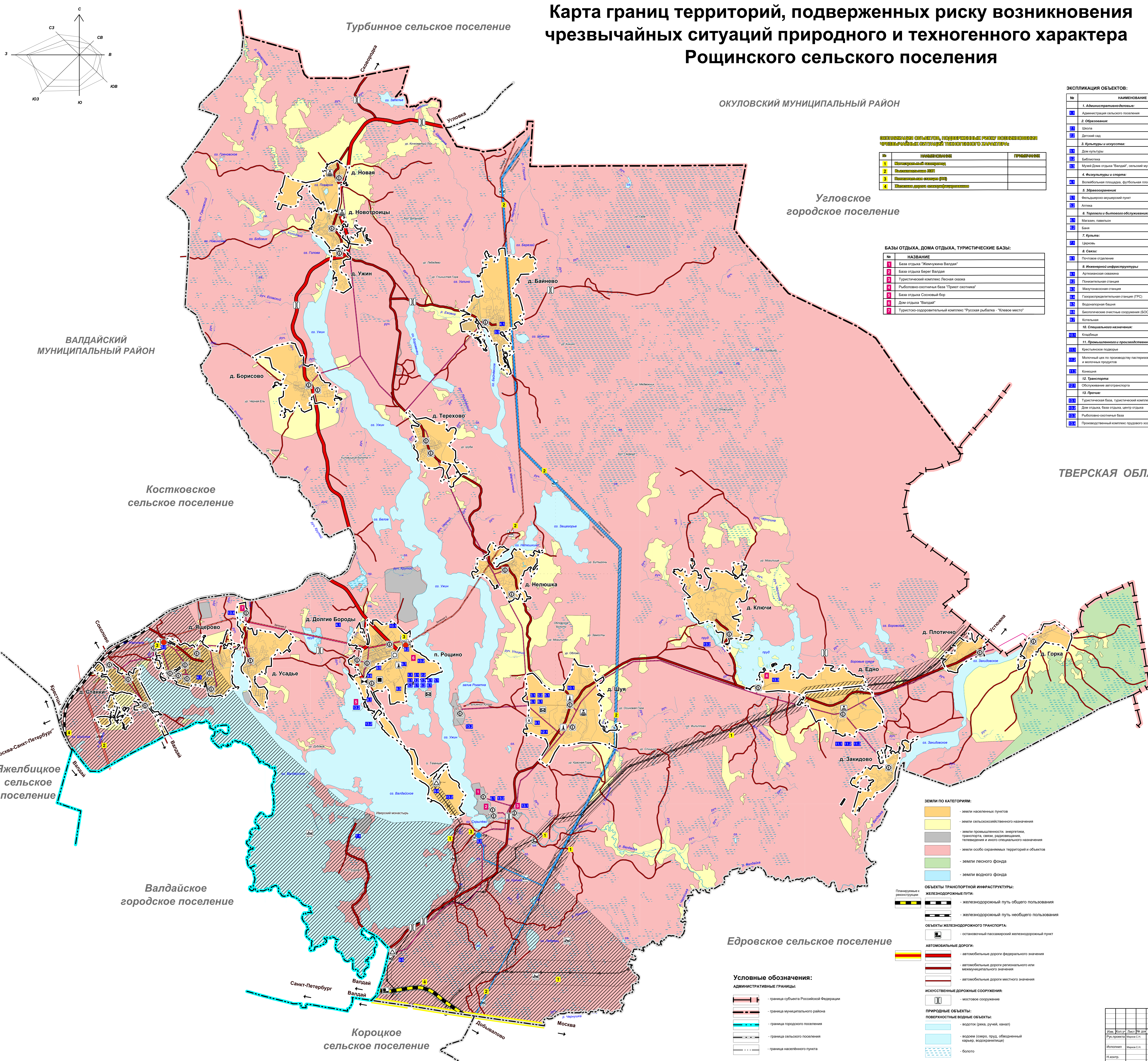
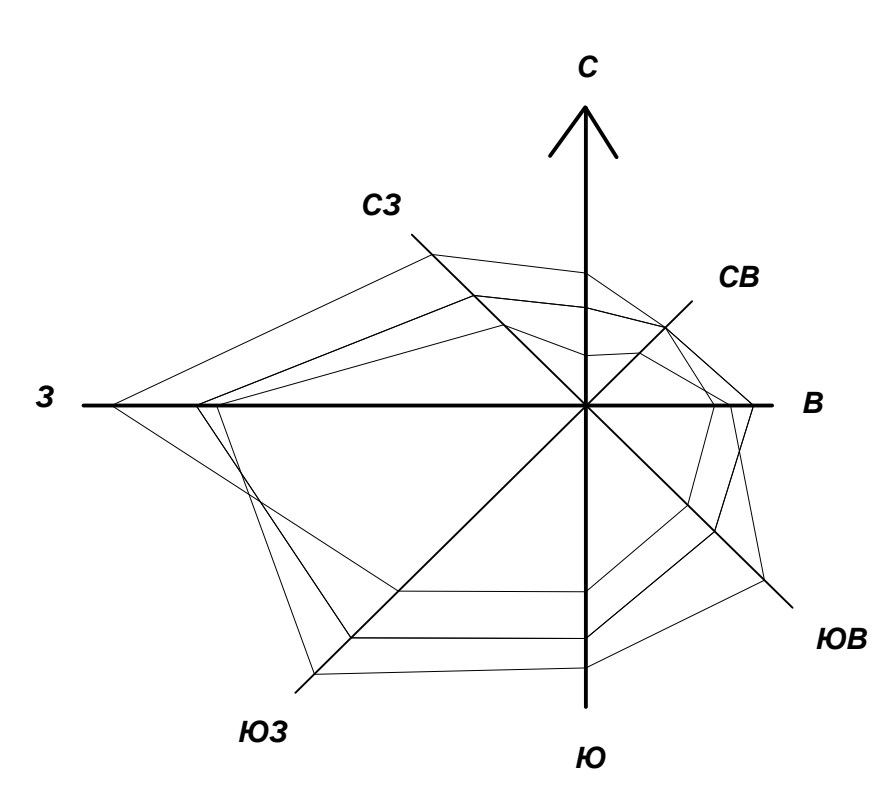


Карта границ территорий, подверженных риску возникновения чрезвычайных ситуаций природного и техногенного характера Рощинского сельского поселения



ЭКСПЛИКАЦИЯ ОБЪЕКТОВ, ПОДВЕРЖЕННЫХ РИСКУ ВОЗНИКНОВЕНИЯ ЧРЕЗВЫЧАЙНЫХ СИТУАЦИЙ ТЕХНОГЕННОГО ХАРАКТЕРА:

№	НАИМЕНОВАНИЕ	ПРИМЕЧАНИЕ
1	Административно-деловые:	
1.1	Администрация сельского поселения	сохран.
2	Образование:	
2.1	Школа	сохран.
2.2	Детский сад	сохран.
3	Культуры и искусства:	
3.1	Дом культуры	сохран.
3.2	Библиотека	сохран.
3.3	Музей Дома отряда "Валдай", музейской д. Байнево	сохран.
4	Физкультуры и спорта:	
4.1	Волейбольная площадка, футбольная площадка	сохран.
5	Здравоохранение:	
5.1	Фельдшерско-акушерский пункт	сохран.
5.2	Аптека	сохран.
6	Торговли и бытового обслуживания:	
6.1	Магазин, павильон	сохран.
6.2	Баня	сохран.
7	Культовые:	
7.1	Церковь	сохран.
8	Связи:	
8.1	Почтовое отделение	сохран.
9	Инженерной инфраструктуры:	
9.1	Артезианская скважина	сохран.
9.2	Помехозащитная станция	сохран.
9.3	Магистральная станция	сохран.
9.4	Газораспределительная станция (ГРС)	сохран.
9.5	Водонапорная башня	сохран.
9.6	Биологические очистные сооружения (БОС)	сохран.
9.7	Котельная	сохран.
9.8	Специального назначения:	
9.8.1	Кладбище	сохран.
11	Промышленное и производственное назначения:	
11.1	Крестьянское подворье	сохран.
11.2	Молочный цех по производству пастеризованного молока и молочных продуктов	сохран.
11.3	Конюшня	сохран.
12	Транспорт:	
12.1	Обслуживание автотранспорта	сохран.
13	Прочие:	
13.1	Туристическая база, туристический комплекс	сохран.
13.2	Дом отдыха, база отдыха, центр отдыха	сохран.
13.3	Рыболовно-охотничья база	сохран.
13.4	Производственный комплекс: прудового хозяйства	сохран.

БАЗЫ ОТДЫХА, ДОМА ОТДЫХА, ТУРИСТИЧЕСКИЕ БАЗЫ:

№	НАЗВАНИЕ	ПРИМЕЧАНИЕ
1	База отдыха "Жемчужина Валдая"	
2	База отдыха Берг Валдая	
3	Туристический комплекс Лесная сказка	
4	Рыболовно-охотничья база "Приют охотника"	
5	База отдыха Сосновый Бор	
6	Дом отдыха "Валдай"	
7	Туристско-оздоровительный комплекс "Русская рыбаля - "Клевое место"	

Условные обозначения:

АДМИНИСТРАТИВНЫЕ ГРАНИЦЫ:

- граница субъекта Российской Федерации
- граница муниципального района
- граница городского поселения
- граница сельского поселения
- граница населенного пункта

ЗЕМЛИ ПО КАТЕГОРИЯМ:

- земли населенных пунктов
- земли сельскохозяйственного назначения
- земли промышленности, энергетики, транспорта, связи, радиосвязи, телевидения и иного специального назначения
- земли особо охраняемых территорий и объектов
- земли лесного фонда
- земли водного фонда

ОБЪЕКТЫ ТРАНСПОРТНОЙ ИНФРАСТРУКТУРЫ:

ЖЕЛЕЗНОДОРОЖНЫЕ ПУТИ:

- железнодорожный путь общего пользования
- железнодорожный путь необщего пользования

ОБЪЕКТЫ ЖЕЛЕЗНОДОРОЖНОГО ТРАНСПОРТА:

- остановочный пассажирский железнодорожный пункт

АВТОМОБИЛЬНЫЕ ДОРОГИ:

- автомобильные дороги федерального значения
- автомобильные дороги регионального или межмуниципального значения
- автомобильные дороги местного значения

ИСКУССТВЕННЫЕ ДОРОЖНЫЕ СООРУЖЕНИЯ:

- мостовое сооружение

ПРИРОДНЫЕ ВОДНЫЕ ОБЪЕКТЫ:

- водоток (река, ручей, канал)
- водоем (озеро, пруд, обводненный карьер, водохранилище)
- болото

ТЕРРИТОРИИ, ПОДВЕРЖЕННЫЕ РИСКУ ВОЗНИКНОВЕНИЯ ЧРЕЗВЫЧАЙНЫХ СИТУАЦИЙ ТЕХНОГЕННОГО ХАРАКТЕРА:

- территории, подверженные риску возникновения чрезвычайных ситуаций техногенного характера

ОБЪЕКТЫ ТРУБОПРОВОДНОГО ТРАНСПОРТА И ИНЖЕНЕРНОЙ ИНФРАСТРУКТУРЫ:

- электрическая подстанция 110 кВ
- электрическая подстанция 35 кВ
- трансформаторная подстанция (ТТ)

ЛИНИИ ЭЛЕКТРОПЕРЕДАЧИ (ЛЭП):

- линии электропередачи 110 кВ
- линии электропередачи 35 кВ
- линии электропередачи 10 кВ

МАГИСТРАЛЬНЫЕ ТРУБОПРОВОДЫ ДЛЯ ТРАНСПОРТИРОВКИ ЖИДКИХ И ГАЗООБРАЗНЫХ УГЛЕВОДОРОДОВ:

- магистральный газопровод

ОБЪЕКТЫ ДОБЫЧИ И ТРАНСПОРТИРОВКИ ГАЗА:

- газораспределительная станция (ГРС)
- пункт радиораздачи газа (ПРГ)

ОБЪЕКТЫ ТЕПЛОСНАБЖЕНИЯ:

- источник тепловой энергии

ОБЪЕКТЫ ВОДОСНАБЖЕНИЯ:

- водонапорная башня
- артезианская скважина

ОБЪЕКТЫ ВОДООТВЕДАНИЯ:

- очистные сооружения (КОС)

ОБЪЕКТЫ СВЯЗИ:

- базовая станция
- объекты почтовой связи

Муниципальный контракт от 27.05.2022 года			
Новгородская область, Валдайский район			
Материалы по обоснованию генерального плана Рощинского сельского поселения			
Исполнен	Масштаб	Дата	Лист
№ контр.	№	№	№
№	№	№	№
М 1:25000		ООО "ТрафИнфо"	