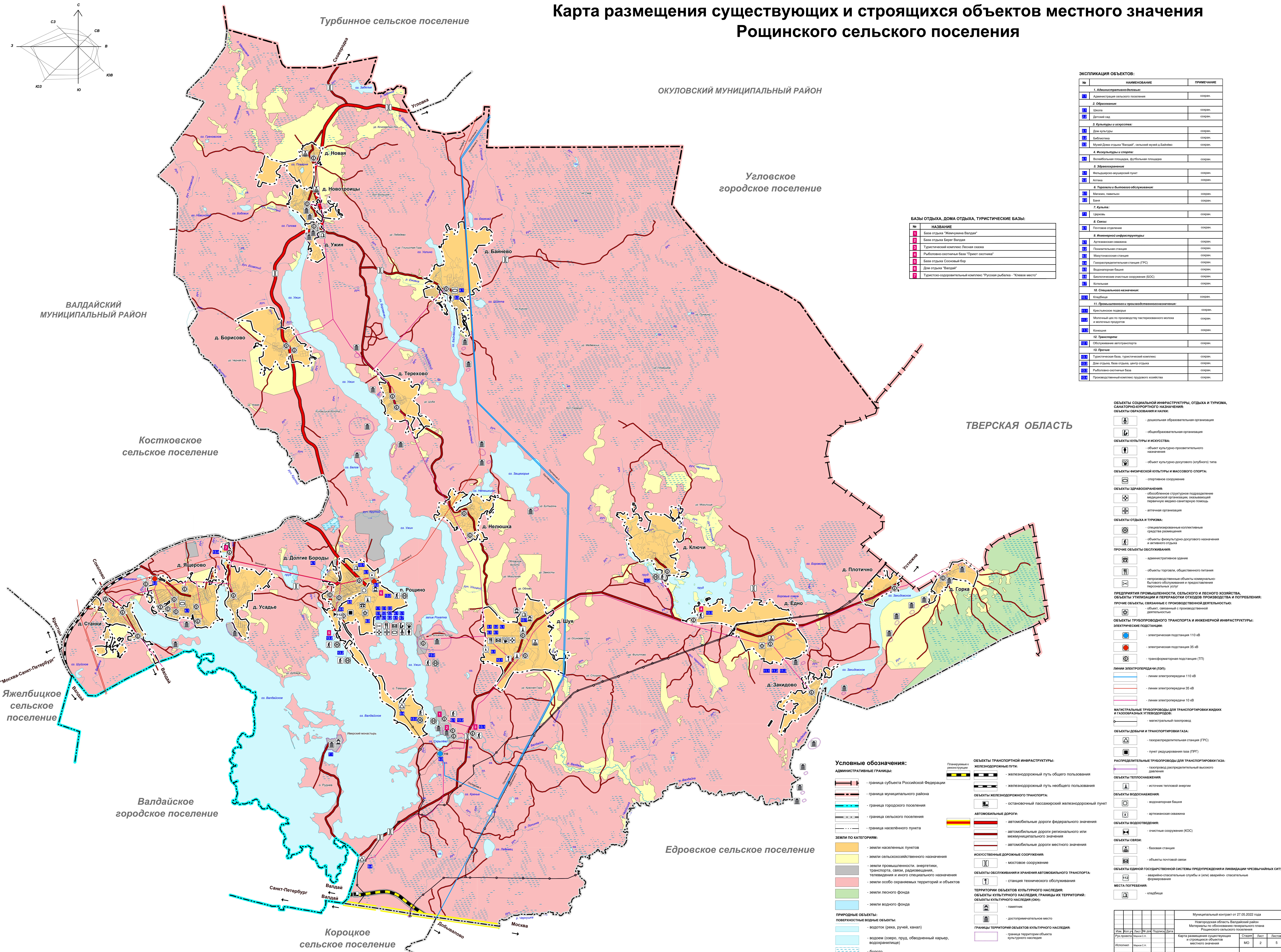
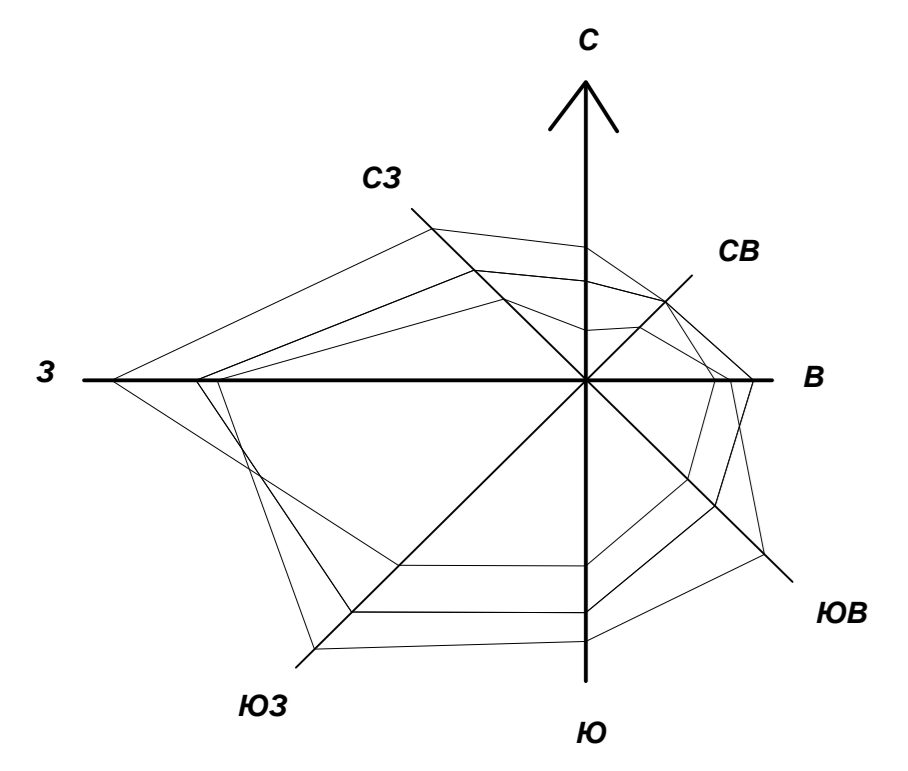


Карта размещения существующих и строящихся объектов местного значения Роцинского сельского поселения



БАЗЫ ОТДЫХА, ДОМА ОТДЫХА, ТУРИСТИЧЕСКИЕ БАЗЫ:

№	НАЗВАНИЕ
1	База отдыха "Камунина Валдай"
2	База отдыха "Берег Валдая"
3	Туристический комплекс "Лесная оаза"
4	Рыболовно-охотничья база "Трилет охотника"
5	База отдыха "Сосновый бор"
6	Дом отдыха "Валдай"
7	Туристско-оздоровительный комплекс "Русская рыбалка - "Новое место"

ЭКСПЛИКАЦИЯ ОБЪЕКТОВ:

№	НАИМЕНОВАНИЕ	ПРИМЕЧАНИЕ
1. Административно-деловые:		
01	Администрация сельского поселения	создан
2. Образование:		
02	Школа	создан
03	Детский сад	создан
3. Культура и искусство:		
04	Дом культуры	создан
05	Библиотека	создан
06	Музей Дома отдыха "Валдай", сельский музей д. Байново	создан
4. Физкультуры и спорта:		
07	Волейбольная площадка, футбольная площадка	создан
5. Эрекреационные:		
08	Фельдшерско-акушерский пункт	создан
09	Аптека	создан
6. Торговли и бытового обслуживания:		
10	Магазин, пивоварня	создан
11	Банк	создан
7. Кулинария:		
12	Школа	создан
13	6. Сельхоз:	
14	Полукомбинат	создан
8. Инженерно-инфраструктурные:		
15	Артезианская скважина	создан
16	Почтамтская станция	создан
17	Маутовская станция	создан
18	Газораспределительная станция (ГРС)	создан
19	Водоканальная станция (ВКС)	создан
20	Благоустройство охотничьих сооружений (БОО)	создан
21	Котельная	создан
9. Специальное назначение:		
22	Кладбище	создан
10. Промышленного и производственно-складского назначения:		
23	Крестьянское подворье	создан
24	Молочный завод по производству пастеризованного молока и молочной продукции	создан
25	Конный	создан
11. Транспортные:		
26	Обслуживание автотранспорта	создан
12. Прочие:		
27	Туристическая база, туристический комплекс	создан
28	Дом отдыха, база отдыха, центр отдыха	создан
29	Рыболовно-охотничья база	создан
30	Производственный комплекс пудрового хозяйства	создан

ОБЪЕКТЫ СОЦИАЛЬНОЙ ИНФРАСТРУКТУРЫ, ОТДЫХА И ТУРИЗМА, САНАТОРИО-КУРОРТНОГО НАЗНАЧЕНИЯ, ОБЪЕКТЫ ОБРАЗОВАНИЯ И НАУКИ:

- дошкольная образовательная организация
- образовательная организация
- Объекты культуры и искусства:
 - объект культурно-просветительного назначения
 - объект культурно-доусугового (клубного) типа
- Объекты физической культуры и массового спорта:
 - спортивное сооружение
- Объекты здравоохранения:
 - обособленное структурное подразделение медицинской организации, оказывающей первичную медико-санитарную помощь
 - аптечная организация
- Объекты отдыха и туризма:
 - специализированные коллективные средства размещения
 - объекты физкультурно-доусугового назначения и активного отдыха
- Прочие объекты обслуживания:
 - административное здание
 - объекты торговли, общественного питания
 - непроизводственные объекты коммунально-бытового обслуживания и производственных предприятий

ПРЕДПРИЯТИЯ ПРОМЫШЛЕННОСТИ, СЕЛЬСКОГО И ЛЕСНОГО ХОЗЯЙСТВА, ОБЪЕКТЫ УТИЛИЗАЦИИ И ПЕРЕРАБОТКИ ОТХОДОВ ПРОИЗВОДСТВА И ПОТРЕБЛЕНИЯ, ПРОЧЕЕ ОБЪЕКТЫ, СВЯЗАННЫЕ С ПРОИЗВОДСТВЕННОЙ ДЕЯТЕЛЬНОСТЬЮ:

- объект, связанный с производственной деятельностью
- Объекты трубопроводного транспорта и инженерной инфраструктуры:
 - ЭЛЕКТРИЧЕСКИЕ ПОДАСТАНЦИИ:
 - электрическая подстанция 110 кВ
 - электрическая подстанция 35 кВ
 - трансформаторная подстанция (ТП)
 - ЛИНИИ ЭЛЕКТРОПЕРЕДАЧИ (ЛЭП):
 - линии электропередачи 110 кВ
 - линии электропередачи 35 кВ
 - линии электропередачи 10 кВ
 - МАГИСТРАЛЬНЫЕ ТРУБОПРОВОДЫ ДЛЯ ТРАНСПОРТИРОВКИ ЖИДКИХ И ГАЗОБРАЗНЫХ УГЛЕВОДОРОДОВ:
 - магистральный газопровод
 - ОБЪЕКТЫ ДОБЫЧИ И ТРАНСПОРТИРОВКИ ГАЗА:
 - газораспределительная станция (ГРС)
 - пункт регулирования газа (ПРГ)
 - РАСПРЕДЕЛИТЕЛЬНЫЕ ТРУБОПРОВОДЫ ДЛЯ ТРАНСПОРТИРОВКИ ГАЗА:
 - газопровод распределительного высокого давления
- Объекты теплоснабжения:
 - источник тепловой энергии
- Объекты водоснабжения:
 - водонапорная башня
 - артезианская скважина
- Объекты водотведения:
 - очистные сооружения (КОС)
- Объекты связи:
 - базовая станция
 - объект почтовой связи
- Объекты единой государственной системы предупреждения и ликвидации чрезвычайных ситуаций:
 - аварийно-спасательные службы и (или) аварийно-спасательные формирования
- Места погребения:
 - кладбище

Условные обозначения:

- Административные границы:**
- граница субъекта Российской Федерации
 - граница муниципального района
 - граница городского поселения
 - граница сельского поселения
 - граница населенного пункта
- Земли по категориям:**
- земли населенных пунктов
 - земли сельскохозяйственного назначения
 - земли промышленности, энергетики, транспорта, связи, радиосвязи, телевидения и иного специального назначения
 - земли особо охраняемых территорий и объектов
 - земли лесного фонда
 - земли водного фонда
- Природные объекты:**
- поверхностные водные объекты:
 - водоток (река, ручей, канал)
 - водоем (озеро, пруд, обводненный карьер, водохранилище)
 - болото

- Объекты транспортной инфраструктуры:**
- ЖЕЛЕЗНОДОРОЖНЫЕ ПУТИ:
 - железнодорожный путь общего пользования
 - железнодорожный путь необщего пользования
 - Объекты железнодорожного транспорта:
 - остановочный пассажирский железнодорожный пункт
 - Автомобильные дороги:
 - автомобильные дороги федерального значения
 - автомобильные дороги регионального или межмуниципального значения
 - автомобильные дороги местного значения
 - Искусственные дорожные сооружения:
 - мостовое сооружение
 - Объекты обслуживания и хранения автомобильного транспорта:
 - станция технического обслуживания
 - Территории объектов культурного наследия:
 - Объекты культурного наследия, границы их территорий:
 - памятник
 - дополнительное место
 - Границы территории объектов культурного наследия:
 - граница территории объекта культурного наследия

Муниципальный контракт от 27.05.2022 года

Исполнитель: ООО "Граффито"

Итого: 5 листов

Лист: 2

Масштаб: М 1:25000