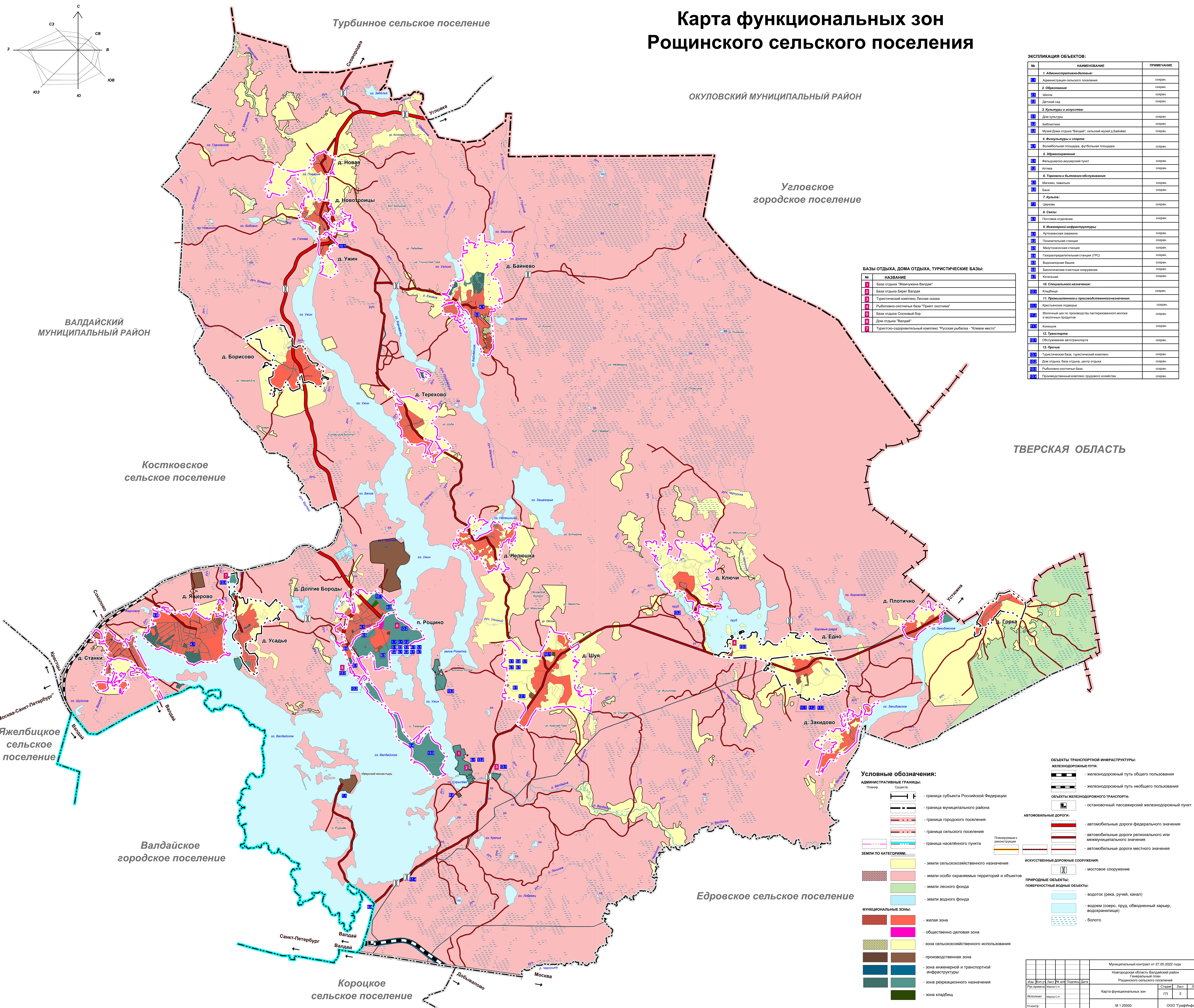
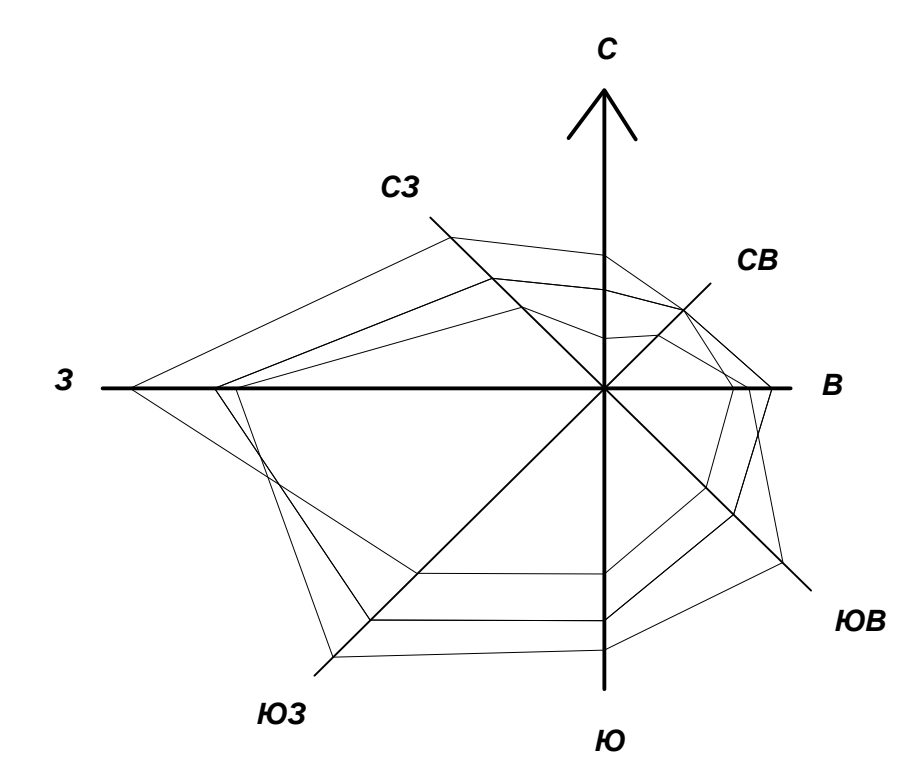


Карта функциональных зон Роцинского сельского поселения



ЭКСПЛИКАЦИЯ ОБЪЕКТОВ:

№	НАИМЕНОВАНИЕ	ПРИМЕЧАНИЕ
1. Административно-деловые:		
1.1	Администрация сельского поселения	сохран.
2. Образование:		
2.1	Школа	сохран.
2.2	Детский сад	сохран.
3. Культура и искусство:		
3.1	Дом культуры	сохран.
3.2	Библиотека	сохран.
3.3	Музей Дома отряда "Валдай", сельский музей д. Байново	сохран.
4. Физкультура и спорт:		
4.1	Волейбольный площад, Футбольный площадка	сохран.
5. Здравоохранение:		
5.1	Фельдшерско-акушерский пункт	сохран.
5.2	Аптека	сохран.
6. Торговля и бытовое обслуживание:		
6.1	Магазин, магазин	сохран.
6.2	Банк	сохран.
7. Религия:		
7.1	Церковь	сохран.
8. Связь:		
8.1	Почтовое отделение	сохран.
9. Инженерной инфраструктуры:		
9.1	Автомобильная станция	сохран.
9.2	Панельная станция	сохран.
9.3	Мультипликаторная станция	сохран.
9.4	Газораспределительная станция (ГРС)	сохран.
9.5	Водонапорная башня	сохран.
9.6	Безопасные внешние сооружения	сохран.
9.7	Копельная	сохран.
10. Специальное назначение:		
10.1	Кладбище	сохран.
11. Промышленного и сельскохозяйственного назначения:		
11.1	Крестьянское подворье	сохран.
11.2	Молочный цех по производству пастеризованного молока и молочных продуктов	сохран.
11.3	Конюшня	сохран.
12. Транспорт:		
12.1	Обслуживание автотранспорта	сохран.
13. Прочие:		
13.1	Туристическая база, туристический комплекс	сохран.
13.2	Дом отдыха, база отдыха, центр отдыха	сохран.
13.3	Рыбоводно-охотничья база	сохран.
13.4	Производственный комплекс: прудового хозяйства	сохран.

БАЗЫ ОТДЫХА, ДОМА ОТДЫХА, ТУРИСТИЧЕСКИЕ БАЗЫ:

№	НАЗВАНИЕ
1	База отдыха "Железница Валдай"
2	База отдыха "Берег Валдай"
3	Туристический комплекс "Лесная сказка"
4	Рыбоводно-охотничья база "Приток охотника"
5	База отдыха "Солнечный Бор"
6	Дом отдыха "Валдай"
7	Туристско-одорожничий комплекс "Русская рыбалка - "Клевое место"

Условные обозначения:

Административные границы:

- граница субъекта Российской Федерации
- граница муниципального района
- граница городского поселения
- граница сельского поселения
- граница населенного пункта

Земли по категориям:

- земли сельскохозяйственного назначения
- земли особо охраняемых территорий и объектов
- земли лесного фонда
- земли водного фонда
- жилая зона
- общественно-деловая зона
- зона сельскохозяйственного использования
- производственная зона
- зона инженерной и транспортной инфраструктуры
- зона рекреационного назначения
- зона кладбищ

Объекты транспортной инфраструктуры:

- железнодорожный путь общего пользования
- железнодорожный путь необщего пользования
- объекты железнодорожного транспорта:
 - остановочный пассажирский железнодорожный пункт
- автомобильные дороги:
 - автомобильные дороги федерального значения
 - автомобильные дороги регионального или межмуниципального значения
 - автомобильные дороги местного значения
- искусственные дорожные сооружения:
 - мостовое сооружение
- природные объекты:
 - водоток (река, ручей, канал)
 - водоем (озеро, пруд, обводненный карьер, водохранилище)
 - болото

Муниципальный контракт от 27.05.2022 года									
Нослгородская область, Валдайский район									
Генеральный план									
Роцинского сельского поселения									
Карта функциональных зон									
Изм.	№	Дата	Исполнит.	Масштаб	Лист	Листов			
Изд.	№	Дата	Исполнит.	Масштаб	Лист	Листов			
Утв.	№	Дата	Исполнит.	Масштаб	Лист	Листов			
М 1:25000						ООО "Графинер"			