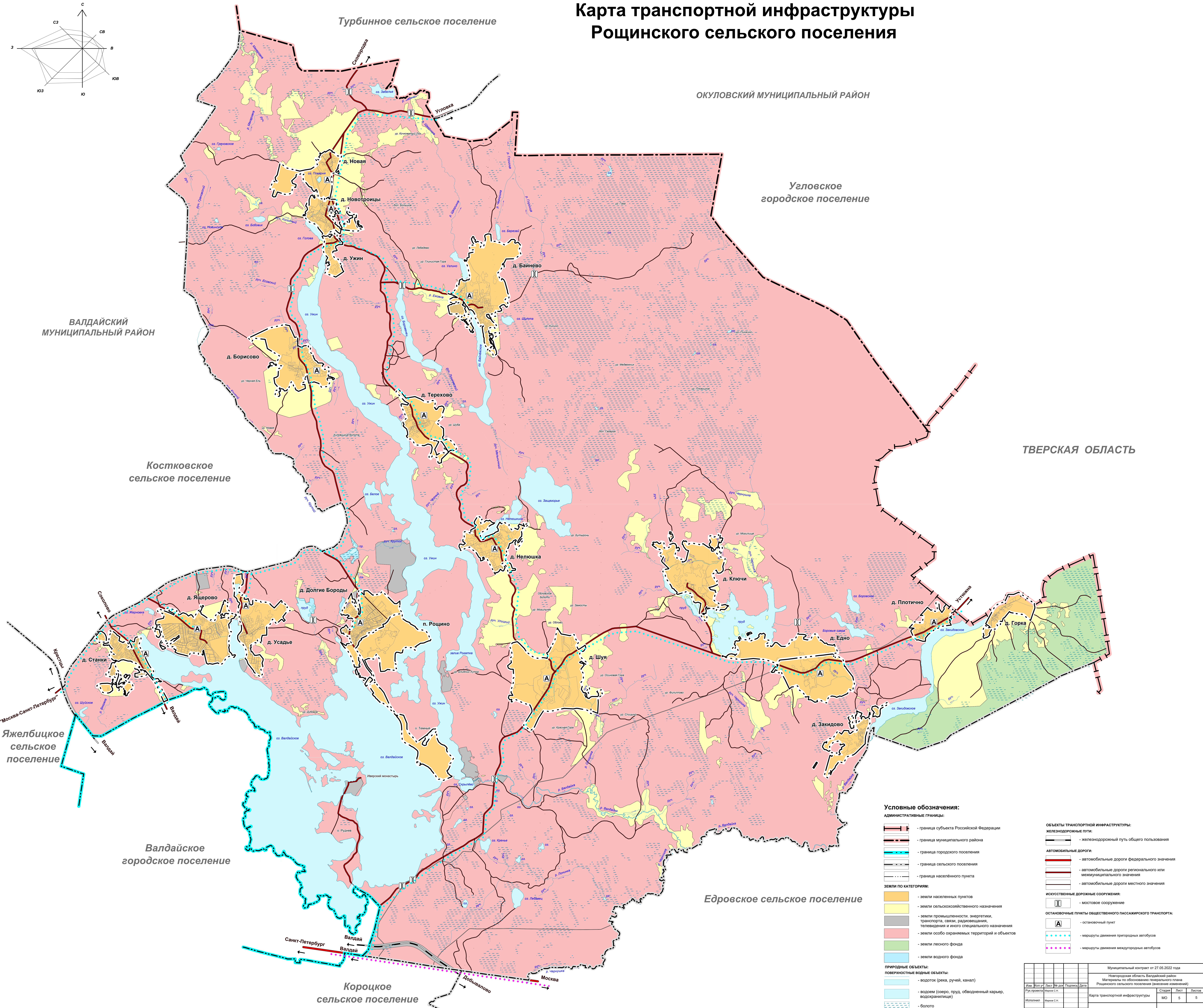
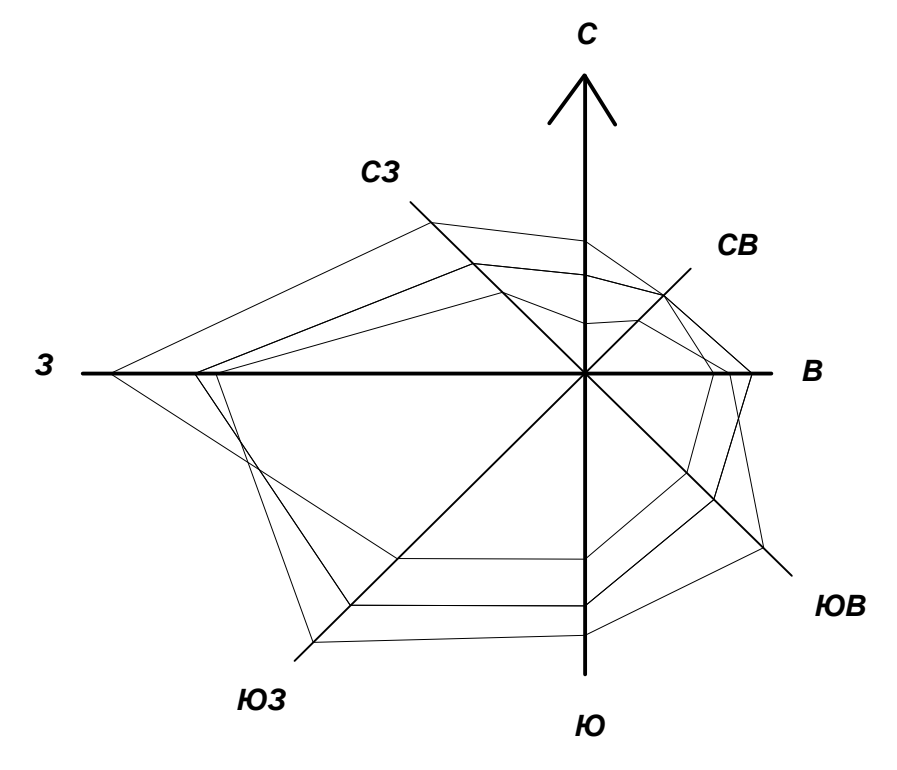


Карта транспортной инфраструктуры Роцинского сельского поселения



- Условные обозначения:**
- Административные границы:**
- граница субъекта Российской Федерации
 - граница муниципального района
 - граница городского поселения
 - граница сельского поселения
 - граница населенного пункта
- Земли по категориям:**
- земли населенных пунктов
 - земли сельскохозяйственного назначения
 - земли промышленности, энергетики, транспорта, связи, радиовещания, телевидения и иного специального назначения
 - земли особо охраняемых территорий и объектов
 - земли лесного фонда
 - земли водного фонда
- Природные объекты:**
- водоток (река, ручей, канал)
 - водоем (озеро, пруд, обводненный карьер, водохранилище)
 - болото
- Объекты транспортной инфраструктуры:**
- Железнодорожные пути:**
- железнодорожный путь общего пользования
- Автомобильные дороги:**
- автомобильные дороги федерального значения
 - автомобильные дороги регионального или межмуниципального значения
 - автомобильные дороги местного значения
- Искусственные дорожные сооружения:**
- мостовое сооружение
- Остановочные пункты общественного пассажирского транспорта:**
- остановочный пункт
 - маршруты движения пригородных автобусов
 - маршруты движения междугородных автобусов

				Муниципальный контракт от 27.05.2022 года			
				Новгородская область, Валдайский район			
				Материалы по обоснованию территориального плана			
				Роцинского сельского поселения (включая изменения)			
Исполнен	Масштаб	Дата	Лист	Страница	Лист	Листов	
Исполнен	Масштаб	Дата	Лист	Страница	Лист	Листов	
Исполнен	Масштаб	Дата	Лист	Страница	Лист	Листов	
Исполнен	Масштаб	Дата	Лист	Страница	Лист	Листов	
				М 1:25000		ООО "ГеоИнформ"	