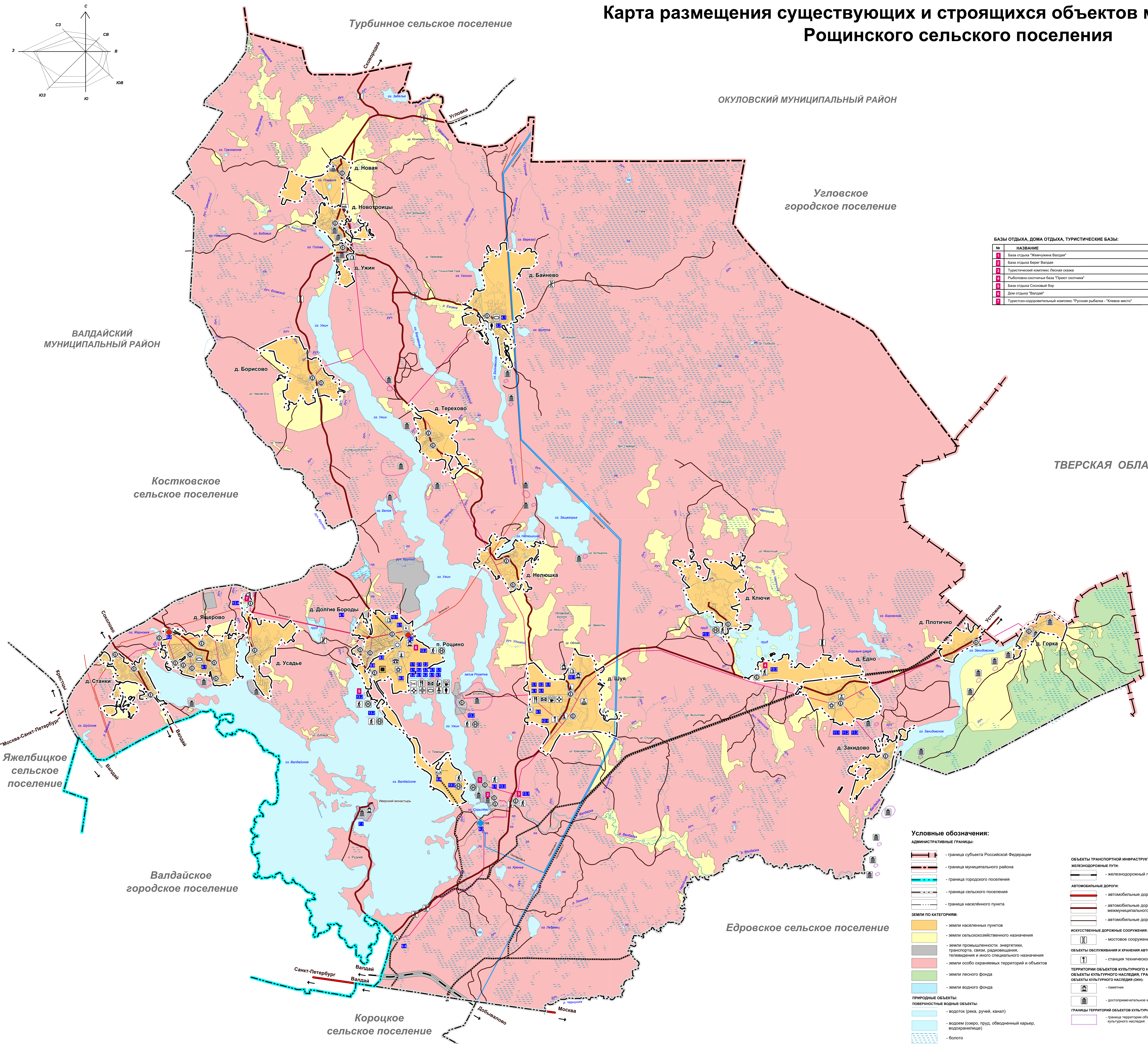
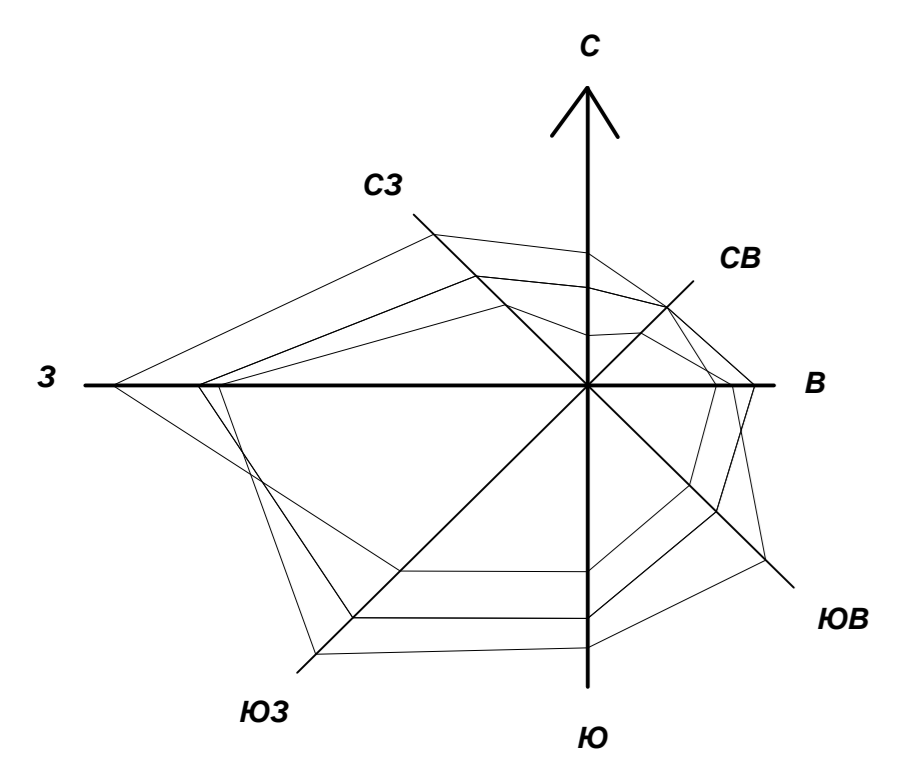


Карта размещения существующих и строящихся объектов местного значения Рощинского сельского поселения



БАЗЫ ОТДЫХА, ДОМА ОТДЫХА, ТУРИСТИЧЕСКИЕ БАЗЫ:

№	НАЗВАНИЕ
1	База отдыха "Жемчужина Валдая"
2	База отдыха Берег Валдая
3	Туристический комплекс Лесная оаза
4	Рыболово-охотничья база "Приют охотника"
5	База отдыха Соновский бор
6	Дом отдыха "Валдай"
7	Туристско-оздоровительный комплекс "Русская рыбака - Южное место"

ЭКСПЛИКАЦИЯ ОБЪЕКТОВ:

№	НАИМЕНОВАНИЕ	ПРИМЕЧАНИЕ
1. Административно-деловые:		
1.1	Администрация сельского поселения	создан
2. Образование:		
2.1	Школа	создан
2.2	Детский сад	создан
3. Культура и искусство:		
3.1	Дом культуры	создан
3.2	Библиотека	создан
3.3	Музей Дома отдыха "Валдай", сельский музей д. Байнево	создан
4. Физкультуры и спорта:		
4.1	Вolleyбольная площадка, футбольная площадка	создан
5. Эревоохранение:		
5.1	Фельдшерско-акушерский пункт	создан
5.2	Аптека	создан
6. Торговля и бытовое обслуживание:		
6.1	Магазин, павильон	создан
6.2	Банк	создан
7. Кулина:		
7.1	Церковь	создан
8. Связь:		
8.1	Почтовое отделение	создан
9. Информационно-аудиовизуальные:		
9.1	Аудиовизуальная станция	создан
9.2	Панельная станция	создан
9.3	Маунтинская станция	создан
9.4	Газораспределительная станция (ГРС)	создан
9.5	Водонапорная башня	создан
9.6	Бассейно-оздоровительное сооружение (БОС)	создан
9.7	Котельная	создан
10. Специального назначения:		
10.1	Кладбище	создан
11. Промышленное и производственное назначения:		
11.1	Крестьянские подворья	создан
11.2	Молочный цех по производству пастеризованного молока и мясных продуктов	создан
12. Транспорт:		
12.1	Транспортная	создан
12.2	Обслуживание автотранспорта	создан
13. Прочие:		
13.1	Туристическая база, туристический комплекс	создан
13.2	Дом отдыха, база отдыха, центр отдыха	создан
13.3	Рыболово-охотничья база	создан
13.4	Производственный комплекс: прудовое хозяйство	создан

ОБЪЕКТЫ СОЦИАЛЬНОЙ ИНФРАСТРУКТУРЫ, ОТДЫХА И ТУРИЗМА, САНАТОРНО-КУРОРТНОГО НАЗНАЧЕНИЯ, ОБЪЕКТЫ ОБРАЗОВАНИЯ И НАУКИ:

- дошкольная образовательная организация
- образовательная организация
- ОБЪЕКТЫ КУЛЬТУРЫ И ИСКУССТВА:**
- объект культурно-просветительного назначения
- объект культурно-досугового (любительского) типа
- ОБЪЕКТЫ ФИЗИЧЕСКОЙ КУЛЬТУРЫ И МАССОВОГО СПОРТА:**
- спортивное сооружение
- ОБЪЕКТЫ ЗДРАВООХРАНЕНИЯ:**
- обособленное структурное подразделение медицинской организации, оказывающей первичную медико-санитарную помощь
- аптечная организация
- ОБЪЕКТЫ ОТДЫХА И ТУРИЗМА:**
- обособленные коллективные объекты размещения
- объекты физкультурно-досугового назначения и активного отдыха
- ПРОЧИЕ ОБЪЕКТЫ ОБСЛУЖИВАНИЯ:**
- административное здание
- объекты торговли, общественного питания
- непрофессиональные объекты коммунально-бытового обслуживания и предоставления персональных услуг

ПРЕДПРИЯТИЯ ПРОМЫШЛЕННОСТИ, СЕЛЬСКОГО И ЛЕСНОГО ХОЗЯЙСТВА, ОБЪЕКТЫ УТИЛИЗАЦИИ И ПЕРЕРАБОТКИ ОТХОДОВ ПРОМЫШЛЕННОСТИ И ПОТРЕБЛЕНИЯ, ПРОЧИЕ ОБЪЕКТЫ, СВЯЗАННЫЕ С ПРОИЗВОДСТВЕННОЙ ДЕЯТЕЛЬНОСТЬЮ:

- объект, связанный с производственной деятельностью
- ОБЪЕКТЫ ТРУБОПРОВОДНОГО ТРАНСПОРТА И ИНЖЕНЕРНОЙ ИНФРАСТРУКТУРЫ:**
- ЭЛЕКТРИЧЕСКИЕ ПОДСТАЦИИ:**
- электрическая подстанция 110 кВ
- электрическая подстанция 35 кВ
- трансформаторная подстанция (ТТ)
- ЛИНИИ ЭЛЕКТРОПЕРЕДАЧИ (ЛЭП):**
- линии электропередачи 110 кВ
- линии электропередачи 35 кВ
- линии электропередачи 10 кВ
- МАГИСТРАЛЬНЫЕ ТРУБОПРОВОДЫ ДЛЯ ТРАНСПОРТИРОВКИ ЖИДКИХ И ГАЗООБРАЗНЫХ УГЛЕВОДОРОДОВ:**
- магистральный газопровод
- ОБЪЕКТЫ ДОБАВКИ И ТРАНСПОРТИРОВКИ ГАЗА:**
- газораспределительная станция (ГРС)
- пункт регулирования газа (ПРГ)
- РАСПРЕДЕЛИТЕЛЬНЫЕ ТРУБОПРОВОДЫ ДЛЯ ТРАНСПОРТИРОВКИ ГАЗА:**
- газопровод распределительного высокого давления

Условные обозначения:

- Административные границы:**
- граница субъекта Российской Федерации
 - граница муниципального района
 - граница городского поселения
 - граница сельского поселения
 - граница населенного пункта
- Земли по категориям:**
- земли населенных пунктов
 - земли сельскохозяйственного назначения
 - земли промышленности, энергетики, транспорта, связи, радиосвязи, телевидения и иного специального назначения
 - земли особо охраняемых территорий и объектов
 - земли лесного фонда
 - земли водного фонда
- Природные объекты:**
- водоток (река, ручей, канал)
 - водоем (озеро, пруд, обводненный карьер, водохранилище)
 - болото
- Объекты транспортной инфраструктуры:**
- железнодорожный путь общего пользования
 - Автомобильные дороги:**
 - автомобильные дороги федерального значения
 - автомобильные дороги регионального или межмуниципального значения
 - автомобильные дороги местного значения
 - Искусственные дорожные сооружения:**
 - мостовое сооружение
- Объекты обслуживания и хранения автотранспорта:**
- станция технического обслуживания
- Территории объектов культурного наследия, границы их территорий:**
- памятники
 - достопримечательное место
- Границы территории объектов культурного наследия:**
- граница территории объекта культурного наследия

Муниципальный контракт от 27.05.2022 года

Нижгородская область Валдайский район
Материалы по обоснованию очередного этапа
Рощинского сельского поселения (внесение изменений)

Имя	Должность	Подпись	Дата	Страна	Лист	Листов
Исполнитель	Иванов С.И.			МО	2	5
И.контр.	Иванов С.И.					
Утв.	Иванов С.И.					

М 1:25000
ООО "Трайффо"