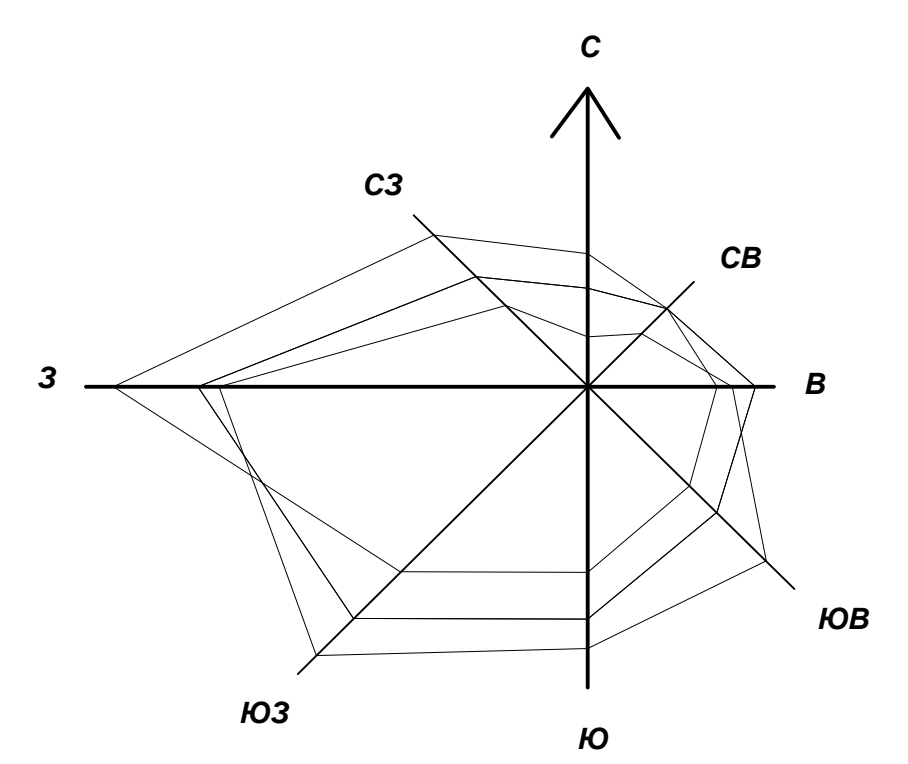
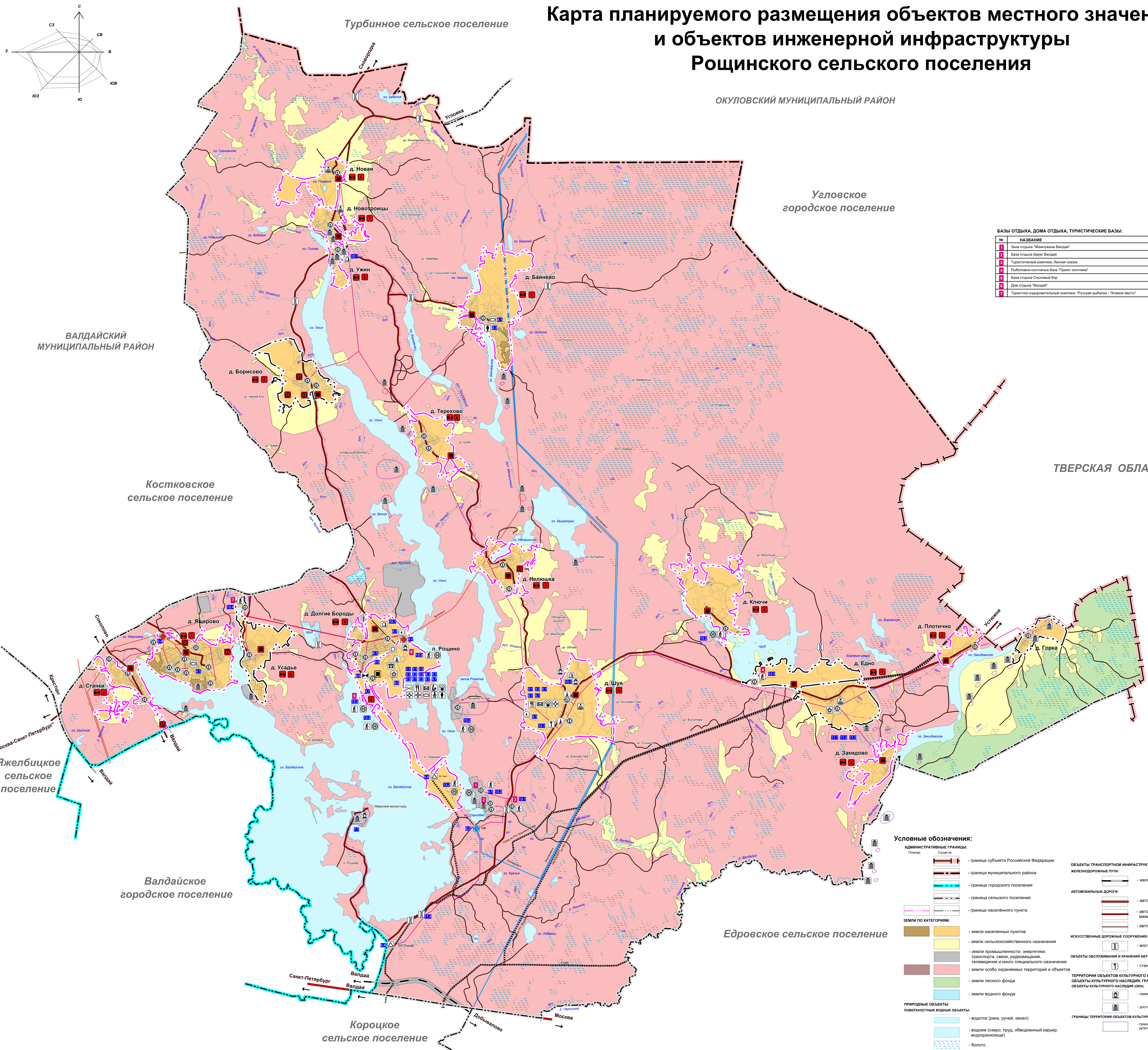


# Карта планируемого размещения объектов местного значения и объектов инженерной инфраструктуры Рощинского сельского поселения



ОКУЛОВСКИЙ МУНИЦИПАЛЬНЫЙ РАЙОН

Угловское городское поселение

ВАЛДАЙСКИЙ МУНИЦИПАЛЬНЫЙ РАЙОН

Костковское сельское поселение

ТВЕРСКАЯ ОБЛАСТЬ

Яжелбицкое сельское поселение

Валдайское городское поселение

Едровское сельское поселение

Короткое сельское поселение

**БАЗЫ ОТДЫХА, ДОМА ОТДЫХА, ТУРИСТИЧЕСКИЕ БАЗЫ:**

№	НАЗВАНИЕ
1	База отдыха "Жемчужина Валдая"
2	База отдыха Берг Валдая
3	Туристический комплекс "Лесная оаза"
4	Рыболовно-охотничья база "Приют охотника"
5	База отдыха Сосновый бор
6	Дом отдыха "Валдай"
7	Туристско-оздоровительный комплекс "Русская рыбалка - Южное место"

**ЭКСПЛИКАЦИЯ ОБЪЕКТОВ:**

№	НАИМЕНОВАНИЕ	ПРИМЕЧАНИЕ
1	Администрация-Департамент:	
1.1	Администрация сельского поселения	сохран.
2	Образование:	
2.1	Школа	сохран.
2.2	Детский сад	сохран.
3	Культуры и искусства:	
3.1	Дом культуры	сохран.
3.2	Библиотека	сохран.
3.3	Музей Дома отдыха "Валдай", охотничий музей Д. Байнево	сохран.
4	Физкультуры и спорта:	
4.1	Волейбольная площадка, футбольная площадка	сохран.
5	Физрекреация:	
5.1	Федерально-муниципальный пункт	сохран.
5.2	Арена	сохран.
6	Торговля и бытового обслуживания:	
6.1	Магазин, магазин	сохран.
6.2	Банк	сохран.
7	Кулина:	
7.1	Церковь	сохран.
8	Связь:	
8.1	Почтовое отделение	сохран.
9	Инженерной инфраструктуры:	
9.1	Арктическая свехана	сохран.
9.2	Помехозащитная станция	сохран.
9.3	Магистральная станция	сохран.
9.4	Газораспределительная станция (ГРС)	сохран.
9.5	Водонапорная башня	сохран.
9.6	Биологическое очистное сооружение	сохран.
9.7	Кладбище	сохран.
9.8	Специальное назначение:	
9.8.1	Кладбище	сохран.
9.8.2	Промышленное и производственное назначения:	
9.8.2.1	Крестьянское подворье	сохран.
9.8.2.2	Молочный цех по производству пастеризованного молока и молочных продуктов	сохран.
9.8.2.3	Конюшня	сохран.
12	Транспорт:	
12.1	Обслуживание автотранспорта	сохран.
13	Прочие:	
13.1	Туристическая база, туристический комплекс	сохран.
13.2	Дом отдыха, оаза отдыха, центр отдыха	сохран.
13.3	Рыболовно-охотничья база	сохран.
13.4	Производственный комплекс: производственные объекты	сохран.

**ОБЪЕКТЫ СОЦИАЛЬНОЙ ИНФРАСТРУКТУРЫ, ОТДЫХА И ТУРИЗМА, САМАТОНО КУЛЬТУРНОГО НАЗНАЧЕНИЯ, ОБЪЕКТЫ ОБРАЗОВАНИЯ И НАУКИ:**

- дополнительная образовательная организация
- общественная организация

**ОБЪЕКТЫ КУЛЬТУРЫ И ИСКУССТВА:**

- объект культурно-просветительского назначения
- объект культурно-досугового (лубного) типа

**ОБЪЕКТЫ ФИЗИЧЕСКОЙ КУЛЬТУРЫ И МАССОВОГО СПОРТА:**

- спортивное сооружение

**ОБЪЕКТЫ ЗДРАВООХРАНЕНИЯ:**

- обособленное структурное подразделение медицинской организации, оказывающей первичную специализированную помощь
- активная организация

**ОБЪЕКТЫ ОТДЫХА И ТУРИЗМА:**

- специализированные коллективные средства размещения
- объекты физкультурно-досугового назначения и активного отдыха

**ПРОЧИЕ ОБЪЕКТЫ ОБСЛУЖИВАНИЯ:**

- административное здание
- объекты торговли, общественного питания
- непроизводственные объекты коммунально-бытового обслуживания и предоставления персональных услуг

**ПРЕДПРИЯТИЯ ПРОМЫШЛЕННОСТИ, СЕЛЬСКОГО И ЛЕСНОГО ХОЗЯЙСТВА, ОБЪЕКТЫ УТИЛИЗАЦИИ И ПЕРЕРАБОТКИ ОТХОДОВ ПРОИЗВОДСТВА И ПОТРЕБЛЕНИЯ, ПРОЧИЕ ОБЪЕКТЫ, СВЯЗАННЫЕ С ПРОИЗВОДСТВЕННОЙ ДЕЯТЕЛЬНОСТЬЮ:**

- объект, связанный с производственной деятельностью

**ОБЪЕКТЫ ТРУБОПРОВОДНОГО ТРАНСПОРТА И ИНЖЕНЕРНОЙ ИНФРАСТРУКТУРЫ, ЭЛЕКТРИЧЕСКИЕ ПОДАСТАНЦИИ:**

- электрическая подстанция 110 кВ
- электрическая подстанция 35 кВ
- трансформаторная подстанция (ТП)

**ЛИНИИ ЭЛЕКТРОПЕРЕДАЧИ (ЛЭП):**

- линии электропередачи 110 кВ
- линии электропередачи 35 кВ
- линии электропередачи 10 кВ

**МАГИСТРАЛЬНЫЕ ТРУБОПРОВОДЫ ДЛЯ ТРАНСПОРТИРОВКИ ЖИДКОГО И ГАЗОСЖАТЫХ УГЛЕВОДОК:**

- магистральный газопровод

**ОБЪЕКТЫ ДОБЫЧИ И ТРАНСПОРТИРОВКИ ГАЗА:**

- газораспределительная станция (ГРС)
- пункт регулирования газа (ПРГ)

**РАСПРЕДЕЛИТЕЛЬНЫЕ ТРУБОПРОВОДЫ ДЛЯ ТРАНСПОРТИРОВКИ ГАЗА:**

- газопровод распределительный высокого давления

**ОБЪЕКТЫ ТЕПЛОСНАБЖЕНИЯ:**

- источник тепловой энергии

**ОБЪЕКТЫ ВОДОСНАБЖЕНИЯ:**

- водонапорная башня

**ОБЪЕКТЫ ВОДОУВЕДЕНИЯ:**

- очистные сооружения (ОС)

**ОБЪЕКТЫ СВЯЗИ:**

- базовая станция
- объекты почтовой связи

**ИНЫЕ ОБЪЕКТЫ ФЕДЕРАЛЬНОГО НАЗНАЧЕНИЯ, РЕГИОНАЛЬНОГО НАЗНАЧЕНИЯ, МЕСТНОГО НАЗНАЧЕНИЯ:**

- кладбище

**Условные обозначения:**

**Административные границы:**

- Суверенитет
- граница субъекта Российской Федерации
- граница муниципального района
- граница городского поселения
- граница сельского поселения
- граница населенного пункта

**ЗЕМЛИ ПО КАТЕГОРИИ:**

- земли населенных пунктов
- земли сельскохозяйственного назначения
- земли промышленности, энергетики, транспорта, связи, радиовещания, телевидения и иного специального назначения
- земли особо охраняемых территорий и объектов
- земли лесного фонда
- земли водного фонда

**ПРИРОДНЫЕ ОБЪЕКТЫ:**

**поверхностные водные объекты:**

- водоток (река, ручей, канал)
- водоем (озеро, пруд, обводненный карьер, водохранилище)
- болото

**ОБЪЕКТЫ ТРАНСПОРТНОЙ ИНФРАСТРУКТУРЫ:**

- железнодорожные пути:
  - железнодорожный путь общего пользования
- автомобильные дороги:
  - автомобильные дороги федерального значения
  - автомобильные дороги регионального или межмуниципального значения
  - автомобильные дороги местного значения
- искусственные дорожные сооружения:
  - мостовое сооружение
  - станция технического обслуживания

**ОБЪЕКТЫ ОБСЛУЖИВАНИЯ И ХРАНЕНИЯ АВТОМОБИЛЬНОГО ТРАНСПОРТА:**

- территории объектов культурного наследия, объекты культурного наследия, границы их территорий, объекты культурного наследия (оки):
  - наемник
  - достопримечательное место
- границы территории объектов культурного наследия

Муниципальный контракт от 27.05.2022 года

Исполнитель: ООО "ТрадиФидо"

М 125000

Итого: 3