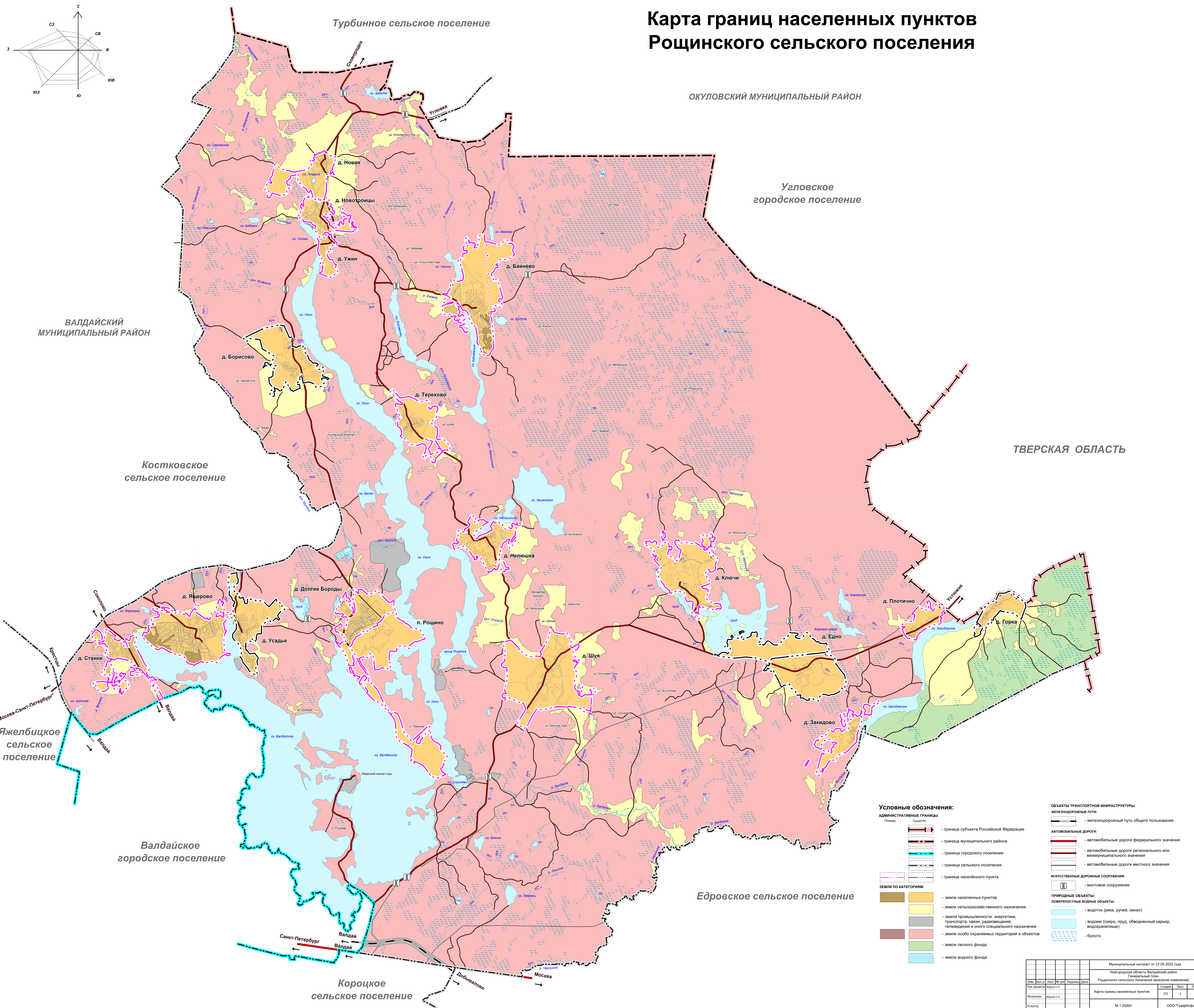
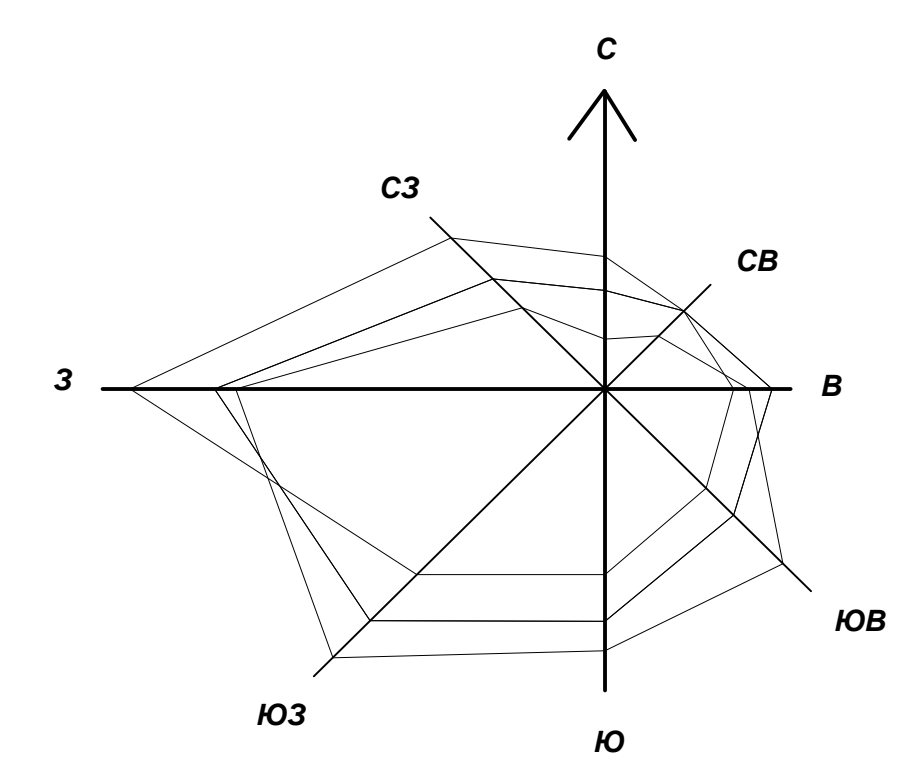


# Карта границ населенных пунктов Роцинского сельского поселения



- Условные обозначения:**
- Административные границы:**
- Граница субъекта Российской Федерации
  - Граница муниципального района
  - Граница городского поселения
  - Граница сельского поселения
  - Граница населенного пункта
- Земли по категориям:**
- земли населенных пунктов
  - земли сельскохозяйственного назначения
  - земли промышленности, энергетики, транспорта, связи, радиосвязи, телевидения и иного специального назначения
  - земли особо охраняемых территорий и объектов
  - земли лесного фонда
  - земли водного фонда
- Объекты транспортной инфраструктуры:**
- Железнодорожные пути:**
    - железнодорожный путь общего пользования
  - Автомобильные дороги:**
    - автомобильные дороги федерального значения
    - автомобильные дороги регионального или межмуниципального значения
    - автомобильные дороги местного значения
  - Искусственные дорожные сооружения:**
    - мостовое сооружение
  - Природные объекты:**
  - Поверхностные водные объекты:**
    - водоток (река, ручей, канал)
    - водоем (озеро, пруд, обводненный карьер, водохранилище)
    - болото

Муниципальный контракт от 27.05.2022 года					Новгородская область Валдайский район		
Генеральный план					Роцинского сельского поселения (включая изменения)		
Изм.	Лист	№ 204	Страницы	Дата	Страна	Лист	Листов
Исполнен	Масштаб	С.И.			ГП	1	3
Н.а.и.п.р.	Утв.	Менюев Д.А.			М 1:25000		ООО "Графинер"