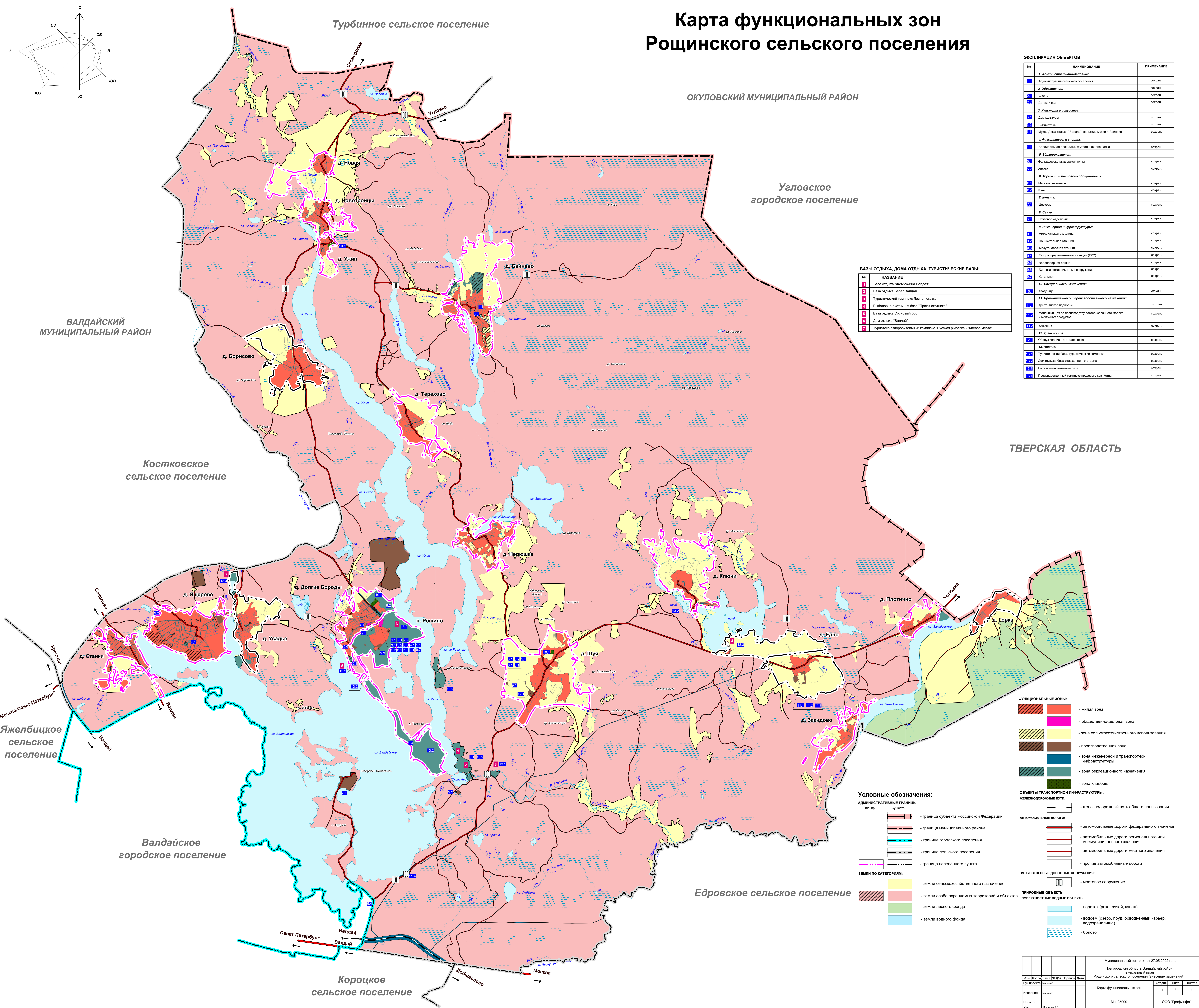
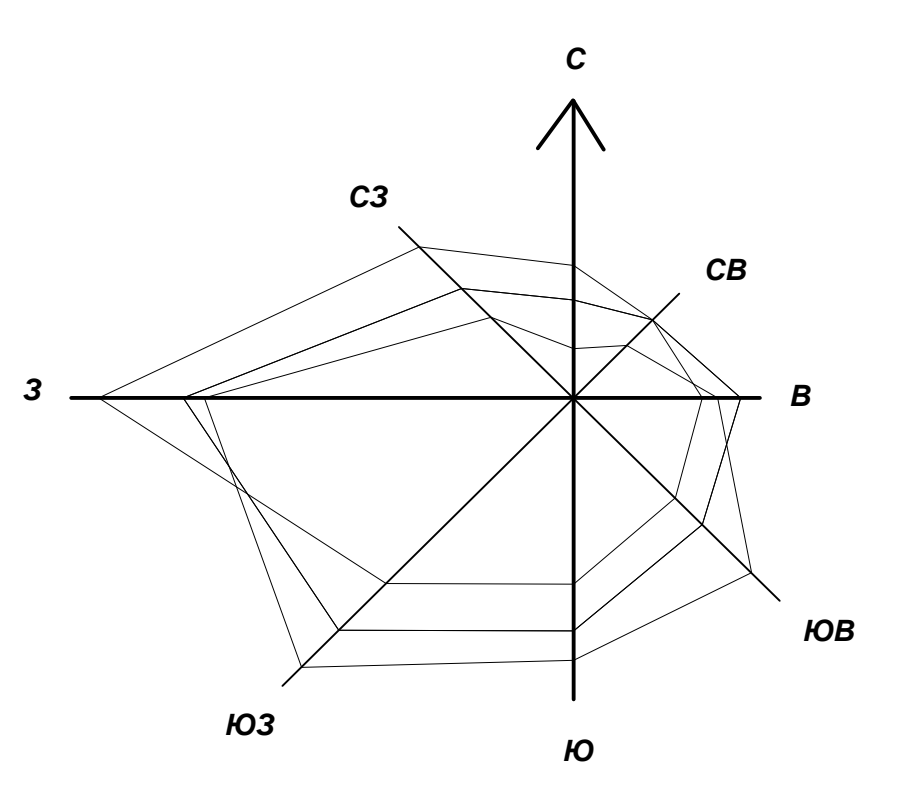


Карта функциональных зон Роцинского сельского поселения



ЭКСПЛИКАЦИЯ ОБЪЕКТОВ:

№	НАИМЕНОВАНИЕ	ПРИМЕЧАНИЕ
1. Административно-деловые:		
1.1	Администрация сельского поселения	сохран.
2. Образованные:		
2.1	Школа	сохран.
2.2	Детский сад	сохран.
3. Культурные и искусства:		
3.1	Дом культуры	сохран.
3.2	Библиотека	сохран.
3.3	Музей Дома отдыха "Валдай", сельский музей д. Байново	сохран.
4. Физкультуры и спорта:		
4.1	Волейбольная площадка, футбольная площадка	сохран.
5. Здравоохранение:		
5.1	Фельдшерско-акушерский пункт	сохран.
5.2	Аптека	сохран.
6. Торговли и бытового обслуживания:		
6.1	Магазины, лавочки	сохран.
6.2	Банк	сохран.
7. Культура:		
7.1	Церковь	сохран.
8. Сельхоз:		
8.1	Полтовое отделение	сохран.
9. Инженерной инфраструктуры:		
9.1	Артезианская скважина	сохран.
9.2	Повысительная станция	сохран.
9.3	Магистральная станция	сохран.
9.4	Газораспределительная станция (ГРС)	сохран.
9.5	Водонапорная башня	сохран.
9.6	Экологические очистные сооружения	сохран.
9.7	Кладбище	сохран.
10. Специальное назначение:		
10.1	Кладбище	сохран.
11. Промышленного и производственного назначения:		
11.1	Кустарническая подкормка	сохран.
11.2	Молочный цех по производству пастеризованного молока и молочных продуктов	сохран.
11.3	Дом отдыха "Валдай"	сохран.
11.4	Туристско-оздоровительный комплекс "Русская рыбака - "Киевское место"	сохран.
12. Транспорт:		
12.1	Обслуживание автотранспорта	сохран.
13. Прочие:		
13.1	Туристическая база, туристический комплекс	сохран.
13.2	Дом отдыха, база отдыха, центр отдыха	сохран.
13.3	Рыбоводно-охотничья база	сохран.
13.4	Производственный комплекс прудового хозяйства	сохран.

БАЗЫ ОТДЫХА, ДОМА ОТДЫХА, ТУРИСТИЧЕСКИЕ БАЗЫ:

№	НАЗВАНИЕ
1	База отдыха "Жемчужина Валдая"
2	База отдыха Берег Валдая
3	Туристический комплекс: Лесная оаза
4	Рыбоводно-охотничья база "Триут охотника"
5	База отдыха Сосновый бор
6	Дом отдыха "Валдай"
7	Туристско-оздоровительный комплекс "Русская рыбака - "Киевское место"

ФУНКЦИОНАЛЬНЫЕ ЗОНЫ:

- жилая зона
- общественно-деловая зона
- зона сельскохозяйственного использования
- производственная зона
- зона инженерной и транспортной инфраструктуры
- зона рекреационного назначения
- зона кладбищ

ОБЪЕКТЫ ТРАНСПОРТНОЙ ИНФРАСТРУКТУРЫ:

- железнодорожные пути:
 - железнодорожный путь общего пользования
- АВТОМОБИЛЬНЫЕ ДОРОГИ:
 - автомобильные дороги федерального значения
 - автомобильные дороги регионального или межмуниципального значения
 - автомобильные дороги местного значения
 - прочие автомобильные дороги
- ИСКУССТВЕННЫЕ ДОРОЖНЫЕ СООРУЖЕНИЯ:
 - мостовое сооружение
- ПРИРОДНЫЕ ОБЪЕКТЫ:
- поверхностные водные объекты:
 - водоток (река, ручей, канал)
 - водоем (озеро, пруд, обводненный карьер, водохранилище)
 - болото

Условные обозначения:

Административные границы:

- граница субъекта Российской Федерации
- граница муниципального района
- граница городского поселения
- граница сельского поселения
- граница населенного пункта

Земли по категориям:

- земли сельскохозяйственного назначения
- земли особо охраняемых территорий и объектов
- земли лесного фонда
- земли водного фонда

Муниципальный контракт от 27.05.2022 года			
Новгородская область, Валдайский район			
Роцинское сельское поселение (внесение изменений)			
Изм.	Лист	№ докум.	Подпись
Рук. проекта	Мариан С.И.		
Исполнитель	Мариан С.И.	ГП	3 3
Масштаб	М 1:25000		ООО "ГрейдИнфо"