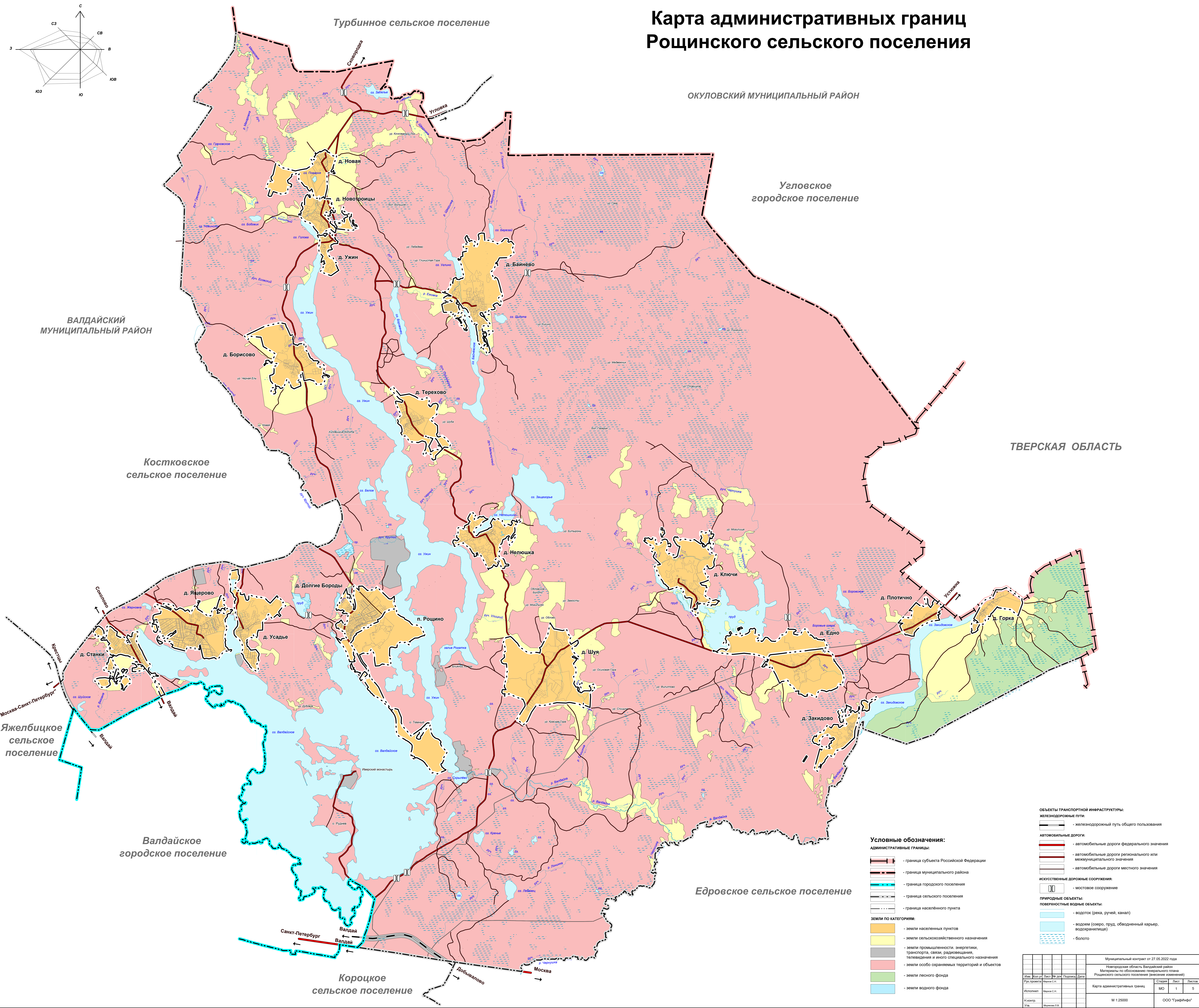
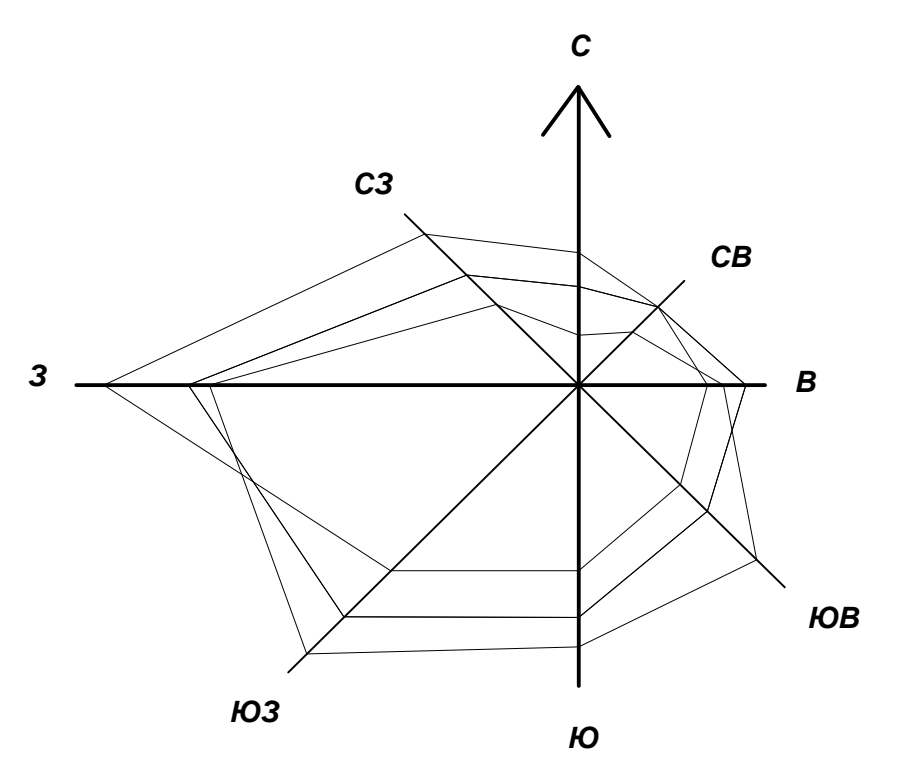


Карта административных границ Роцинского сельского поселения



- Условные обозначения:**
- Административные границы:**
- граница субъекта Российской Федерации
 - граница муниципального района
 - граница городского поселения
 - граница сельского поселения
 - граница населённого пункта
- Земли по категориям:**
- земли населённых пунктов
 - земли сельскохозяйственного назначения
 - земли промышленности, энергетики, транспорта, связи, радиовещания, телевидения и иного специального назначения
 - земли особо охраняемых территорий и объектов
 - земли лесного фонда
 - земли водного фонда

- Объекты транспортной инфраструктуры:**
- железнодорожные пути
 - автомобильные дороги:
 - автомобильные дороги федерального значения
 - автомобильные дороги регионального или межмуниципального значения
 - автомобильные дороги местного значения
 - искусственные дорожные сооружения:
 - мостовое сооружение
- Природные объекты:**
- Поверхностные водные объекты:**
- водоток (река, ручей, канал)
 - водоем (озеро, пруд, обводненный карьер, водохранилище)
 - болото

Муниципальный контракт от 27.05.2023 года				Муниципальный контракт от 27.05.2023 года			
Ивангородская область, Валдайский район				Ивангородская область, Валдайский район			
Роцинское сельское поселение (внесение изменений)				Роцинское сельское поселение (внесение изменений)			
Карта административных границ				Страница	Лист	Листов	
				МО	1	5	
М 1:25000				ООО "ГеоИнфо"			
Изм.	Кол. раз.	Лист	Р.И. док.	Подпись	Дата		
Исполнил	Мариан С.И.						
Н. контр.	Мариан С.И.						
Утв.	Мариан С.И.						